

# LAHTI

# rohkea ympäristökaupunki

---

14.6.2019

@MariKuparinen



# LAHTI

# Kasvihuoneekaasupäästöt (tonnia asukasta kohden)

1990

11,0

2017

5,8

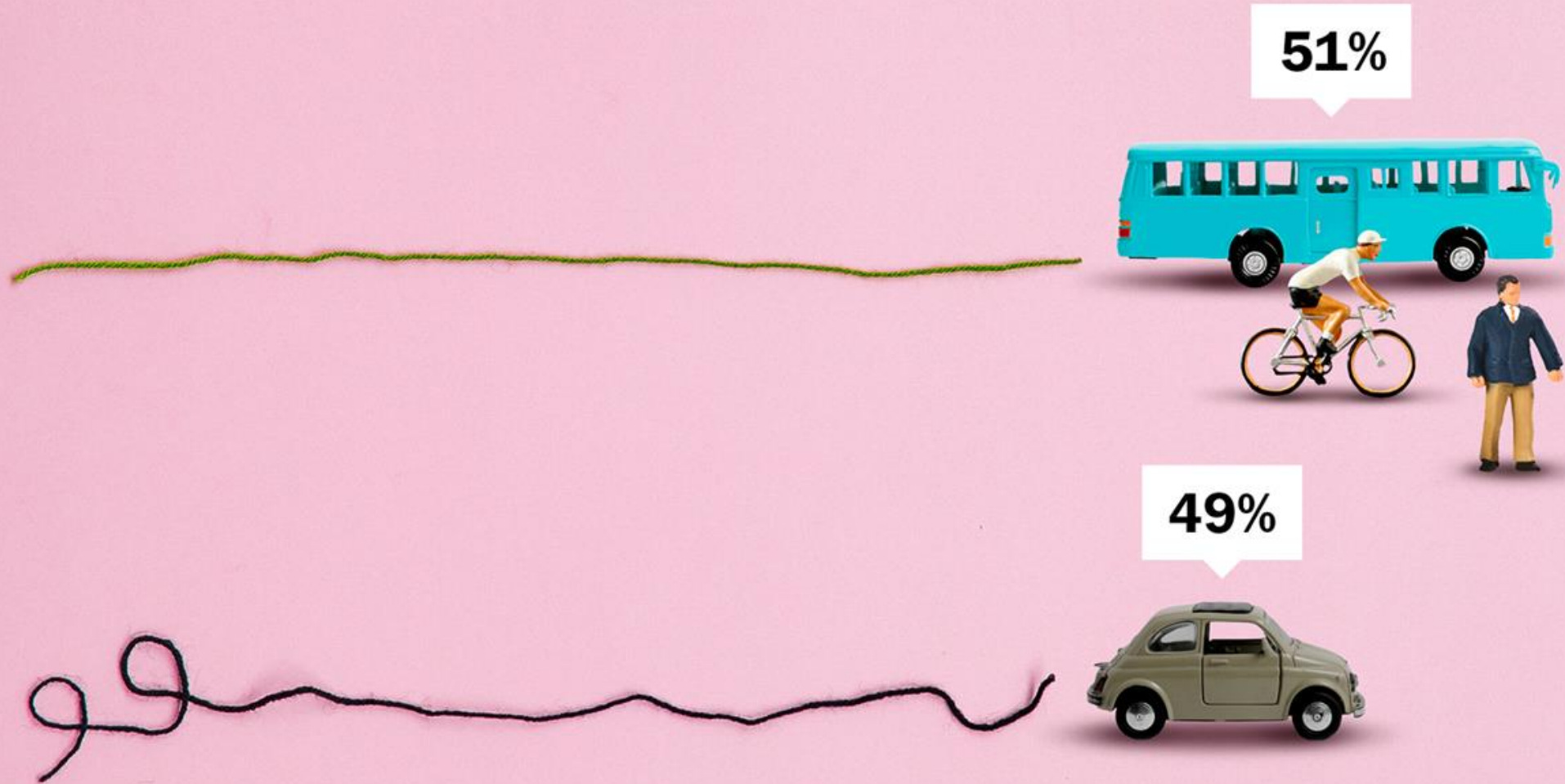
2021

2,6

# Kaukolämmön tuotanto GWh



# Kestävän liikkumisen osuus 2020



# Jätteen hyödyntäminen

2007

**25%**

Käyttö-  
materiaalina

**55%**

Kaato-  
paikka

**20%**

Energia-  
hyödyntäminen

2020

**3%**

**47%**

**50%**

LAHTI

