



# ASEMANSEUTU- FOORUMI 2020

12.11.2020

Kaisa Mäkelä

Ympäristöneuvos, ympäristöministeriö

# Kestävä kaupunki –ohjelma lyhyesti

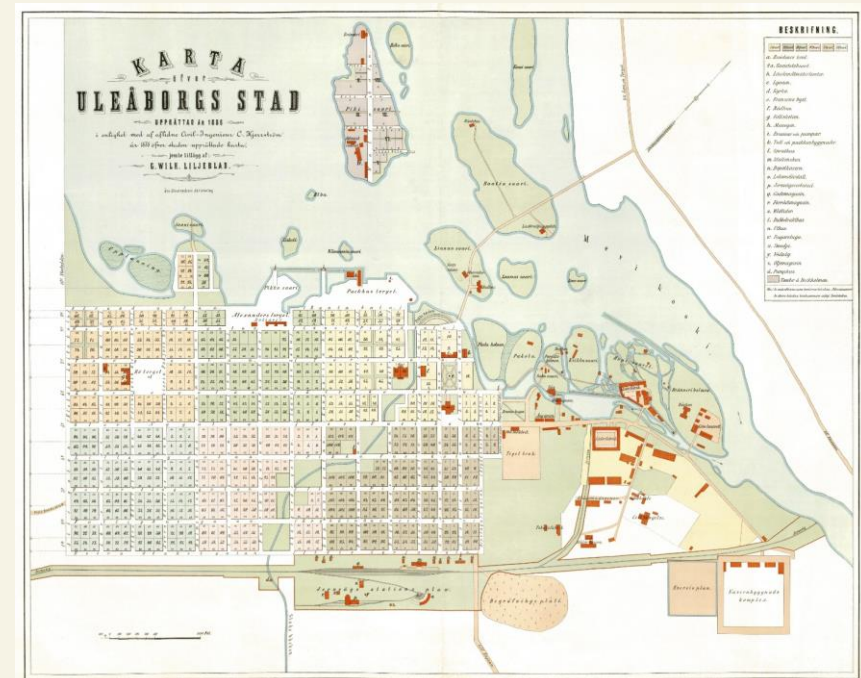


- Tukee **kaupunkien ja kuntien** laaja-alaista kestävästä kehitystä.
- Teemoina on **vähähiilisyys, älykkyys, sosiaalinen kestävyys ja terveellisyys**. Toimet läpileikkaavat aina vähintään kahta eri teemaa.
- Tavoitteena vahvistaa
  - valtion ja kuntien yhteistyötä,
  - kuntien monialaista kestävyystyötä ja
  - systeemistä kestävyysmurrosta johtamisesta käytännön ratkaisuihin.
- Kesto 5v 2019-23
- Ympäristöministeriö koordinoi, mukana kuntia, ministeriöitä ym. Osa valtioneuvoston kaupunkipolitiikan kokonaisuutta.



# Asemanseuduilla on merkitystä

Ilmastonmuutos, hiilineutraaliustavoitteet, kaupungistuminen, väestön ikääntyminen, digitalisaatio, palveluistuminen, työssäkäyntialueiden laajentuminen, monipaikkaisuus, etätyöt, saavutettavuus, uudet käyttövoimat, matkaketjut ...



# Rautatiet, aluerakenne ja asemanseudut

Ensimmäinen rautatie Helsinki-Hämeenlinna valmistui 1862

- Pietariin 1870
- Tampereelle ja Turkuun 1876
- Seinäjoelle ja Vaasaan 1883
- Ouluun 1886
- Kuopioon 1889
- Rovaniemelle 1909

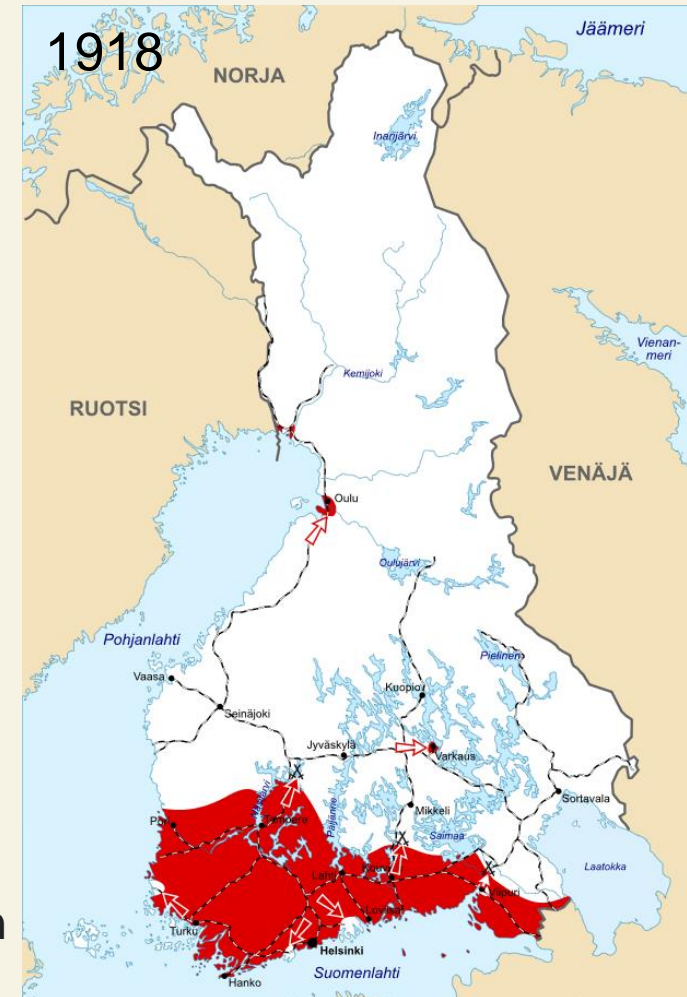
Kaupungeja on syntynyt risteysasemien ympärille

- mm. Hyvinkää, Riihimäki, Karjaa, Kouvola, Seinäjoki, Pieksämäki, Ylivieska

Vielä 1960-luvulla rautatieasema keskimäärin 3,4 kilometrin välein

- pääkaupunkiseudun lähiliikenteessä 3,1 km

Junien rooli nykyään on tarjota nopeita yhteyksiä suurien kaupunkien välillä ja lähiliikennettä tiheästi asutetulla pääkaupunkiseudulla



# Asemanseudut kaupunkikehittämisen keskiössä

- Aluerakenteen ja kasvuvyöhykkeiden runkona tehokas liikenteen infra
- Tavoitteena hiiletön liikenne
- Työssäkäyntialueiden laajeneminen lisää liikkumista
- Monipaikkainen asuminen muuttaa liikkumista
- Vyöhykkeiden toiminnallinen tehokkuus edellyttää joukkoliikenteen liikkumistapaosuuden vahvistamista



# Asemanseudut kaupunkikehittämisen keskiössä

- Asemanseudut tärkeitä liikenteellisiä solmukohtia, missä kulminoituu maankäytön ja liikenteen keskinäinen vuorovaikutus.
- Hyvä joukkoliikennesaavutettavuus ja sijainti usein kaupunkien ydinkeskustoissa luo edellytyksiä ja uudenlaisia toimintamahdollisuuksia yrityksille ja työpaikkojen ja palveluiden sijoittumiselle.
- Asemien liikkujavirrat luovat välitöntä kysyntää paikallisille palveluille. Toisaalta lähialueen työpaikat, palvelut ja asuminen luovat kysyntää joukkoliikennepalveluille.
- Asemanseudut ovat vetovoimaisia asumisen alueita vähähiilisyttä, palveluja ja hyvää saavutettavuutta arvostaville asukkaille.



# Asemanseudut kaupunkikehittämisen keskiössä

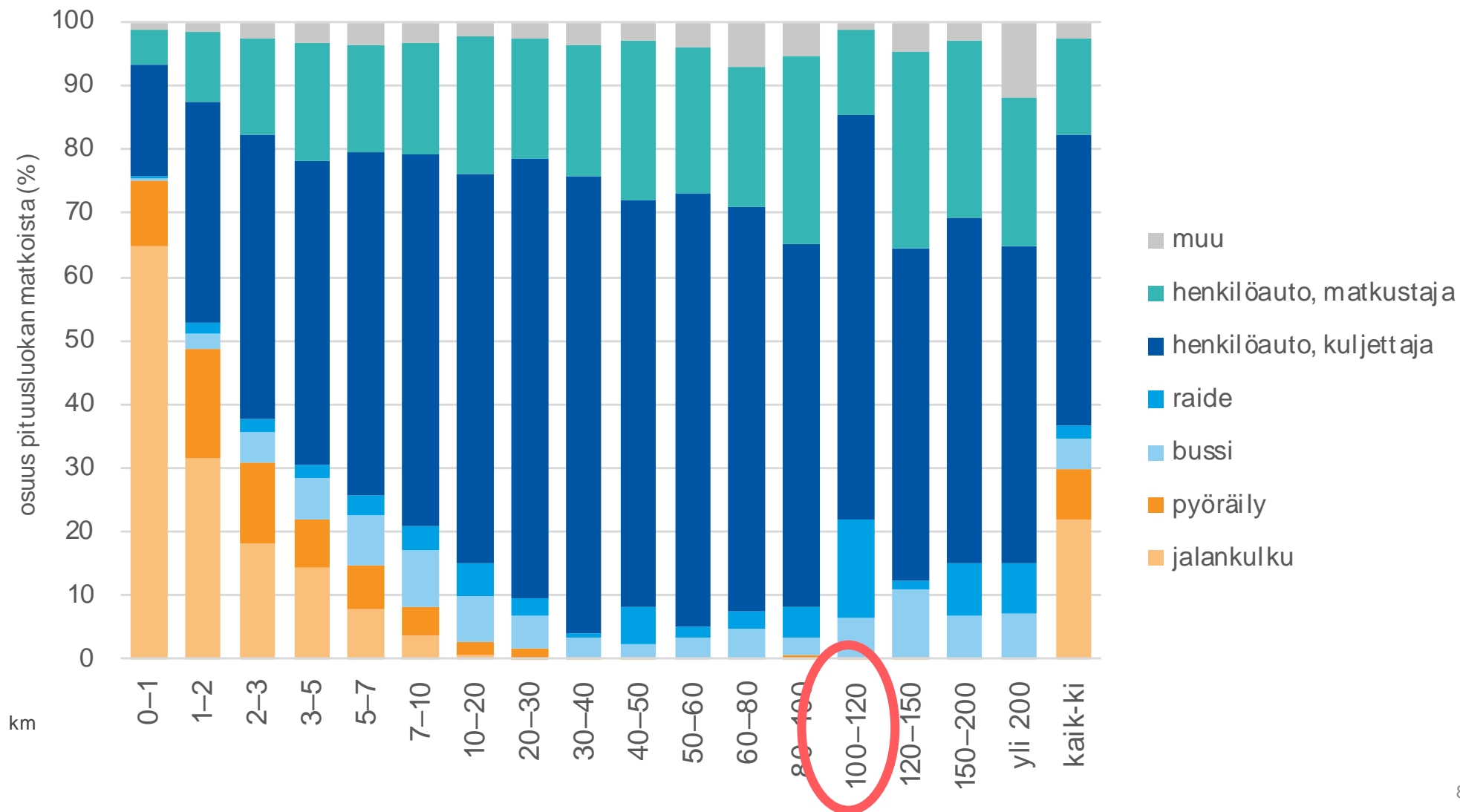
- Arkiliikkumisen sujuvuus ja matkaketjujen tehokkuus ratkaistaan liikenteen solmukohdissa.
  - Monet ”Mobility as a Service” (MaaS) – ajattelun käytännön sovellukset konkretisoituvat parhaiten asemanseuduilla.
- Matkaketjujen monimuotoisuus tuo haasteita; esim. liityntäpysäköintiratkaisut suhteessa muuhun maankäyttöön
- Asemanseudut voivat toimia teknologian kehittämisalustoina yhteistyössä kaupunkien kanssa.





# Kuljetapaosuudet matkan pituuden mukaan

HLT 2016







# HLT 2016

## Kestävien liikkumis- muotojen osuus matkasuoritteesta

## Kaupunkiseutujen vertailu

Tutkimusalue  
(kestävien liikkumismuotojen  
kulikutapaosuus suoritteesta %)

kulikutapaosuus matkasuoritteesta (%)

