

TÄÄLLÄ INSPIRAATIO
ON LUONNONVOIMA

IR

IN

P

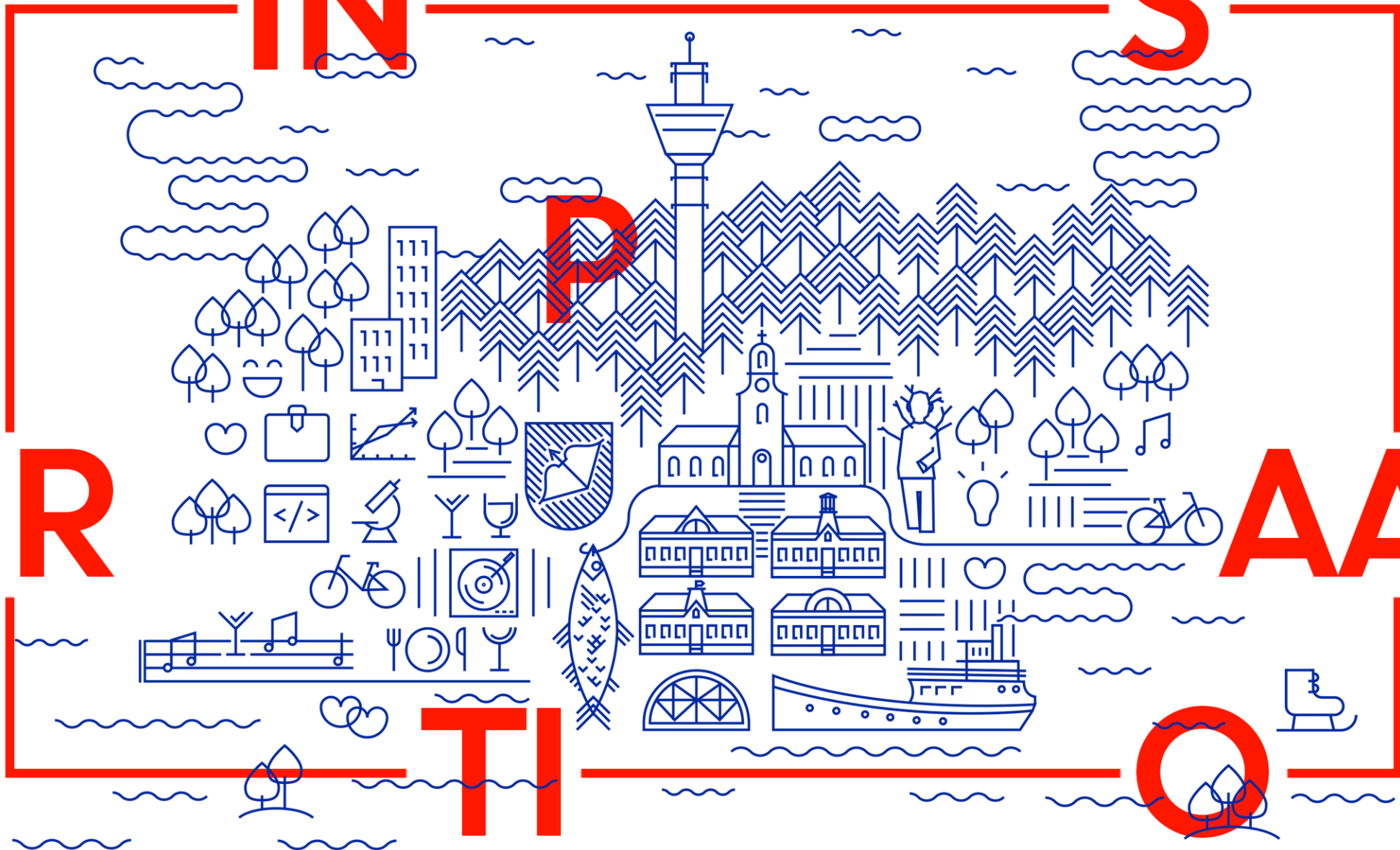
S

KUOPIO

AA

TI

O



Kuopion seutu



yleiskaavapäällikkö Heli Laurinen

Kaupunkiseutusuunnitelman luonne: mikä rooli sillä tulisi olla?

- MAL-seudulle yhteisen näkemyksen muodostaminen & yhteisen kehityspolun löytäminen.
- Voisi olla tarkempi ja sitovampi, jotta ohjaisi parempaan kaupunkiseudun rakenteeseen: ohjaa strategista maankäyttöä, näkyy yleiskaavoituksessa

Haasteena:

- Seudun kaikki kunnat eivät mukana
- 2-tasoisuus: luonne ja resurssierot: ydin > < maaseutu

Pelkona:

- liian erilaiset näkemykset > < kuntien omien halut
- seutusuunnitelman vailla kokonaisvaltaista "optimointia" yhdyskuntarakenteen tai yhteiskunnan tavoitteiden näkökulmasta.
- onnistuminen sitouttamisessa?

Kaupunkiseutusuunnitelman tarve kaupunkiseuduilla – mitä kysymyksiä suunnittelulla voidaan ratkoa?

- isot linjat, priorisointi, ylikunnallinen maankäyttö
- tulisi pyrkiä ratkaisemaan...
 - kehityssuuntia
 - järjestys alueiden käyttöönotossa
- erityisesti yhteisiä raja-alueita koskien...
 - muodostaa yhteisiä maankäytön linjauksia ja periaatteita

Yhteistyö ja yhteistyön tavat kaupunkiseutusunnitelmaa laadittaessa (esim. toimivat käytännöt tai muu näkökulma)

- haaste
- tuore /uudelleen käynnistetty:
 - 2012: LOIKKA – toiminnallisen kaupunkiseudun rakennemalli
 - uusi, "tuunattu" kierros on lähtenyt liikkeelle vuodenvaihteessa LJS:n kanssa
- Prosessien samanaikaisuus ja samojen vuorovaikutustilaisuuksien hyödyntäminen > < haasteena käsitteet, vaikutuksen kohteena olevat teemat ja tarkkuustaso

Osallistamis- ja vuorovaikutuskäytännöt kaupunkiseutu- suunnitelmaa laadittaessa (esim. kaavaprosessiin verrattuna) 1/2

Eri:

- Tiedotteet
- Työpajatyöskentely:
 - Etä- ja virtuaalityöpajat jäävät kauaksi lähityöpajojen tuotoksista.
 - Virtuaaliset alustat ohjaavat tekemistä +/- ? , vähentävätkö vai ruokkivatko ne vuorovaikutusta ?
 - Pandemian vuoksi ainoa vaihtoehto ja paras käytettävissä oleva menetelmä työn edistämiseksi
- Kuntapäätäjät/-johtajat, seutuseminaari, hyväksyminen tahoillaan
 - Asukkaiden osallistaminen edustuksellista.

Samaa:

- Nähtävilläolo, kuulutus

Osallistamis- ja vuorovaikutuskäytännöt kaupunkiseutu-suunnitelmaa laadittaessa (esim. kaavaprosessiin verrattuna) 2/2

- Rinnakkaiset prosessit (KSS ja LJS) : vaatisiko jopa aiempaa laajempaa ja syvempää osallistamista ja vuorovaikutusta yhteisen näkemyksen löytämiseksi?
- Yhteistyö liikennejärjestelmäsuunnittelun kanssa olisi hedelmällistä, mikäli vuorovaikutuksen yhteenkytkentä olisi **aidosti molemmissa** prosesseissa toteutuvaa
- Haasteena voi olla saada konsulttien puheissa esiintynyt tiivis yhteenkytkentä toteutumaan kummassakin suunnitteluprosessissa.



Kaupunkiseutusuunnitelman suhde maakuntakaavoitukseen; työnjako, prosessien yhteensovitus sisällöllisesti ja aikataulullisesti (haasteet ja mahdollisuudet)

- Ohjausryhmässä asiantuntijajäsenenä
- Maakuntakaavoituksesta erittäin hyvää lähtötietoa, paikkatietona
- Aikataulujen erilaisuus: ulottuvuus (2030+/2040), laadinta
- Väestötavoite & sen realistisuus
- Alueen erilaisuus: 6/10 kuntaa, Kuopion seutu > < koko maakunta
- Maakuntakaavan tarkkuustaso vaikuttaa mahdollisuuksiin.
- KSSn tulisi tarkentaa yleispiirteistä maakuntakaavaa.

Kaupunkiseutusuunnitelman suhde ja yhteisen tahtotilan vaikuttavuus kuntakaavoitukseen

Kaupunkiseutusuunnitelman suhde kuntakaavoitukseen

- Nähtäväksi jää miten vaikuttaa yleiskaavoitukseen, eniten ydinalueella?

Yhteisen tahtotilan vaikuttavuus kuntakaavoitukseen

- Merkittävä; rajallisten resurssien kohdentaminen, toimenpiteet suhteessa kuntakokoon
- **Tämä on kenties prosessin tärkein tavoite?**
- -> Miten siihen päästään?

Kaupunkiseutus suunnitelman suhde seudulliseen liikennejärjestelmätyöhön 1/2

”prosessien kytkeytyminen yhteen sisällöllisesti ja aikataulullisesti”

- Prosessi tärkein ja määrittää lopputulosta!
-> Prosessin tulisi tuoda näkyväksi maankäytön suunnittelun vaikutukset liikennejärjestelmätasolle ja toisin päin.

Mahdollisuus:

- Tärkein osa maankäytön ja liikennejärjestelmän vuorovaikutusta ja yhteenkytkentää. Ovat kiinteä osa ja kolikon toiset puolet. Yhdyskuntarakenteen ja maankäytön ratkaisut määrittävät mahdollisuudet kehittää ja tukea joukkoliikennejärjestelmää, autoriippuvuutta ja helppoa arkea kävellen ja pyöräillen.

Kaupunkiseutusuunnitelman suhde seudulliseen liikennejärjestelmätyöhön 2/2

Haasteet:

- Prosessien päätöksen teon taho ja suunnittelun askeleiden yhteensovittaminen.
- Prosessien ohjaus on haaste.
- Tavoitteet & toimenpiteet? / tavoitteet = toimenpiteet
 - maankäytön suunnittelun ja liikennejärjestelmäsuunnittelun "termistön" erot ja ajatussisällöt osoittautuvat erilaisiksi. Tavoitteet ja toimenpiteet ymmärretään eritavoin.

seudullisen päätöksenteon tavat – kaupunkiseutusunnitelman hyväksyminen

- Kuntajohtajat pidetään tietoisena suunnittelun vaiheista prosessin kuluessa, kuntajohtajien ryhmä on ohjausryhmä
- Välikäsittelyt kunnissa: sovittu valittavan itse sopivin taso/taho
- Lopullinen hyväksyminen kunkin osallistuvan kunnan valtuustossa

miten kaupunkiseutusuunnitelma toteutuu (kokemuksia) –
miten sen toteutumista voidaan/pitäisi edistää?

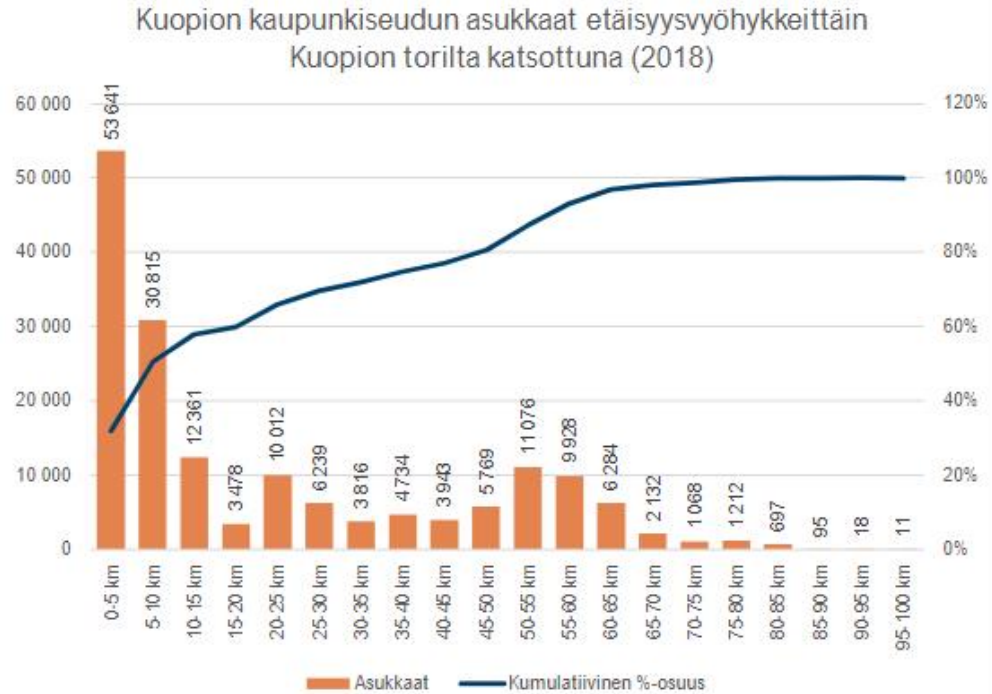
- Edellinen jäi pölyttymään: monia syitä? (osallisuus, sitoutuneisuus, vastuuttaminen, seuranta, henkilövaihdokset?)
- Toiminnallisen kaupunkiseudun rakennemalli LOIKKA

Tärkeää jatkossa:

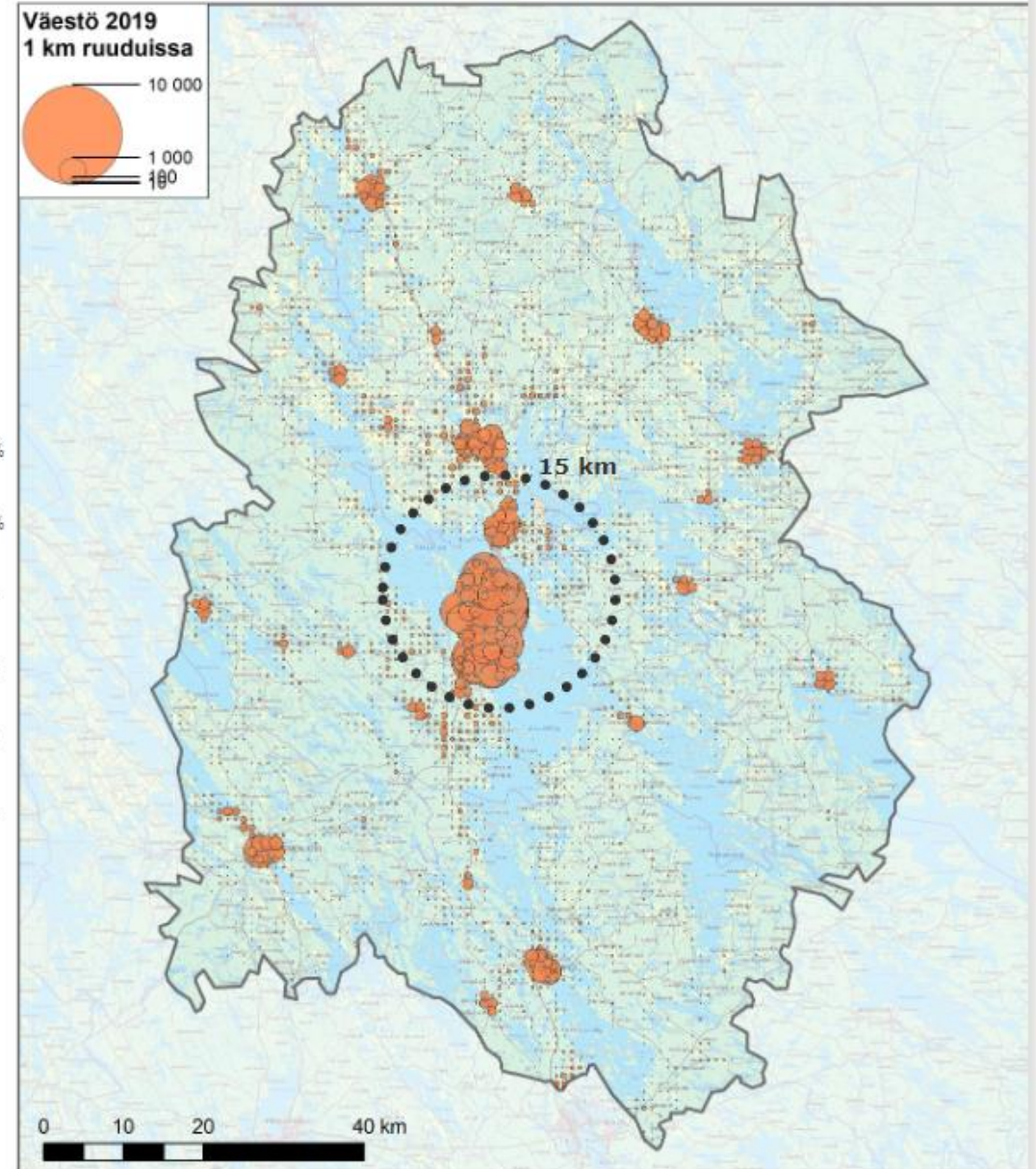
- Realismi, sitoutuminen, vastuunjako = toteutuminen
- Seuranta, aktiivinen seuranta, seuranta & ohjaus, seurannan vastuu, seurannassa seudun edunvalvonta & priorisointi, seurannan tavoitteet
- MAL-sopimus voi olla tehokas ruuvi?

VÄESTÖN SIJOITTUMINEN

- Noin 60 % kaupunkiseudun asukkaista asuu alle 15 kilometrin etäisyydellä Kuopion torista



RAMBOLL



Suunnitelmien aluerajaukset



Mukana molemmissa suunnitelmissa



Mukana vain
liikennejärjestelmäsuunnitelmassa

Kaupunkiseutusuunnitelman laatimiseen osallistuvat Kuopion seudun MAL-sopimuskunnat, Pohjois-Savon liitto ja Pohjois-Savon ELY-keskus. Työn ohjausryhmään kuuluvat MAL-sopimuskuntien kuntajohtajat. Asiantuntijakonsulttina prosessissa toimii Ramboll Finland Oy.

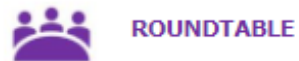
Liikennejärjestelmäsuunnitelman laatimiseen osallistuvat Kuopion seudun MAL-sopimuskunnat sekä lisäksi Kaavin, Rautalammin, Tervon ja Vesannon kunnat. Liikennejärjestelmäsuunnittelua ohjaa seudun LJ-työryhmä. Asiantuntijakonsulttina prosessissa toimii Sitowise Oy.

SUUNNITTELUPROSESSI

Ohessa on kuvattu esityksemme työn toteuttamisen aikataulusta. Hankkeen toteutus jakautuu neljään päävaiheeseen, jotka toteutetaan lähtökohtaisesti peräkkäin, mutta käytännössä kunkin vaiheen loppupuolella valmistaudutaan jo seuraavaan vaiheeseen. Olemme valmiita käynnistämään työn heti sopimuksen allekirjoittamisen jälkeen. Aikataulua voidaan tarkentaa tarvittavin osin työn alussa yhdessä tilaajan kanssa. Aikataulussa pysymistä tukevat Rambollin laatujärjestelmä (kuvaus tarjouksen lopussa) sekä käytettävissä olevat resurssit (kokenut, monialainen projektiryhmä, varahenkilöjärjestelmä).



VIKORVAIKUTUS SUUNNITTELUPROSESSIN AIKANA



ROUNDTABLE



PROJEKTIRYHMÄ

Seudun kuntien maankäytön ja liikenteen asiantuntijista sekä Pohjois-Savon liiton ja By-keskuksen edustajista koottu projektiryhmä.



OHJAUSRYHMÄ

Kuntajohtajista koostuva ohjausryhmä, jota täydennetään Pohjois-Savon liiton ja By-keskuksen edustajilla.



TYÖPAJA



VIESTINNÄLLISET PROJEKTISIVUT

RAMBOLL

KUOPIO

KAUPUNKISEUTUSUUNNITELMAN YKSITYISKOHTAISET TAVOITTEET

- Yksityiskohtaisia tavoitteita on tarkasteltu seuraavista näkökulmista:

KESTÄVÄ JA EHEÄ KUOPION KAUPUNKISEUTU
ALUE- JA YHDYSKUNTARAKENNE, KESTÄVÄ LIIKKUMINEN

ELINVOIMAINEN JA OMALEIMAINEN KUOPION SEUTU
ASUIN- JA ELINYMPÄRISTÖ, VETOVOIMATEKIJÄT

KILPAILUKYKYINEN JA KYTKEYTYNYT KUOPION SEUTU
ELINKEINOELÄMÄ JA LOGISTISET YHTEYDET

KIINNOSTAVA JA VIREÄ KUOPION SEUTU
KESKUSTAT JA PALVELUT, SAAVUTETTAVUUS

RAMBOLL

SITOWISE

Pohjois-Savon liitto tukee
maakunnan
menestystä



Kiitos

