

# Lahden kaupunkiseutusunnittelu

---

26.4.2021

Lahden kaupunki



# Lahden seudun kuntien ja Päijät-Hämeen liiton MAL-aiesopimus ja sopimusvalmistelu

- Lahti, Asikkala, Heinola, Hollola, Iitti, Kärkölä ja Orimattila sekä Päijät-Hämeen liitto allekirjoittivat MAL-aiesopimuksen 7.5.2019.
  - Sopimuksen allekirjoittaneiden kuntien yhteenlaskettu asukasmäärä on lähes 200 000 henkilöä.
- Lahden seudun kunnat, Päijät-Hämeen liitto valmistelivat sopimusluonnoksen Lahden kaupungin vetämänä. Hämeen ja Uudenmaan ELY-keskukset olivat mukana asiantuntijoina.
- Sopimusneuvottelut valtion kanssa aloitettiin kesäkuussa 2020.



# Sopimuksen tarkoitus

## 1) Seudun sisäinen sopiminen ja sitoutuminen; mm:

- Kaupunkiseutusuunnitelma
- Seudullinen asuntostrategia ja asuntotarveselvitys
- Seudullinen kävelyn ja pyöräilyn toimenpideohjelma
- Maapoliittiset periaatteet

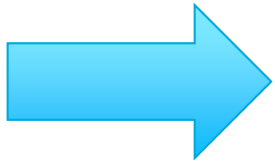
## 2) Seudun ja valtion välinen sopiminen ja sitoutuminen

- Seudun ja valtion yhteiset strategiset tavoitteet; mm. hiilineutraalin yhteiskunnan rakentaminen; Lahden seutu kansallisessa ja kansainvälisessä kärjessä
- Konkretisoidaan hallitusohjelman ja seudun strategisia tavoitteita
- Pitkän tähtäimen vuorovaikutteinen yhteistyöprosessi



# Sopimuksen tavoitteet

- Kestävä yhdyskuntarakenne
- Kestävä liikennejärjestelmä
- Kestävä ja kohtuuhintainen asuminen
- Kaupunkiseudun kilpailukyky ja elinvoimaisuus



MAL(E) yhteensovitus



# Sopimuksen kärkiteemat

- **Hiilineutraali kiertotalousyhteiskunta**
- **Raideliikenteeseen tukeutuvat taajamat metropolialueella**

## Eheyttävästi kasvaen (M)

- Yhteinen näkemys kestävästä alue- ja yhdyskuntarakenteesta
- Taajamien ja kyläalueiden tiivistäminen sekä raideliikenteeseen tukeutuvat taajamat

## Monimuotoisesti asuen (A)

- Riittävä kohtuuhintainen asuntotuotanto
- Erilaisten ikä- ja väestöryhmien asumistarpeisiin vastaaminen
- Asuntokannan uudistaminen
- Vähähiilinen rakentaminen

## Viisaasti liikkuen (L)

- Kestävän liikkumisen edistäminen
  - kävely, pyöräily, joukkoliikenne, liityntäpysäköinti
  - liikkumisen uudet palvelut
- Liikenneturvallisuuden parantaminen



# Kaupunkiseutusuunnitelma

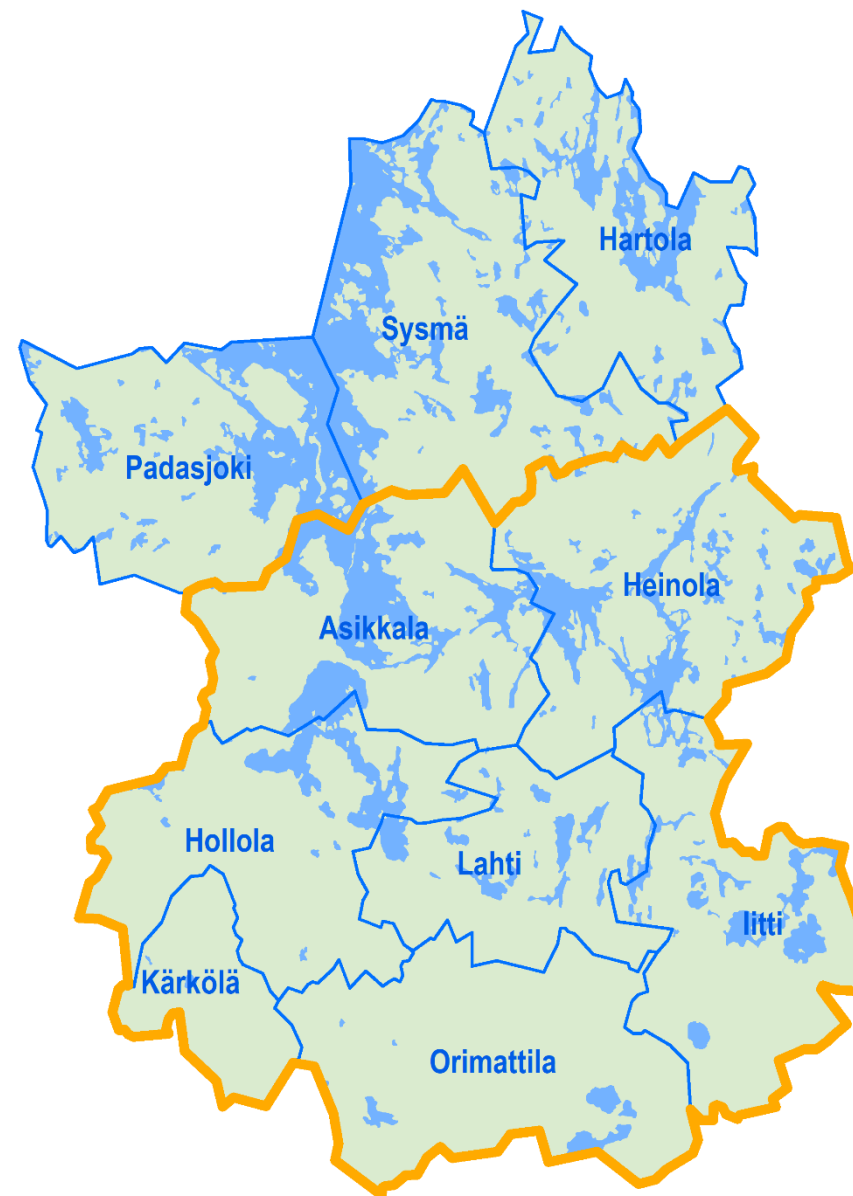
- Seudun kunnat ja maakuntaliitto yhteistyössä Hämeen ja Uudenmaan ELY-keskusten kanssa laativat kaupunkiseutusuunnitelman. Maakuntaliitto päivittää koko maakunnan rakennemallin. Seudun kunnat sitoutuvat niiden toteuttamiseen. Valmistelussa huomioidaan MRL:n uudistuksen mahdolliset vaikutukset suunnitelman sisältöön.
- Suunnitelmien valmistelussa määritetään kestävän yhdyskuntarakenteen kehittymisen kannalta keskeiset seudun kasvusuunnat, rakentamisen ohjauksen seudulliset linjat sekä kestävän ja vähähiilisen liikennejärjestelmän kehittämisen periaatteet.
- Kaupunkiseutusuunnitelma laaditaan digitaaliseen muotoon. Laadittavan kaupunkiseutusuunnitelman valmistelussa kehitetään tietomallipohjaisia ratkaisuja ja yhteentoimivia tietomääriä kaupunkiseutusuunnittelun tarpeisiin. Työssä hyödynnetään yhteentoimivuusmenetelmää ja kansallisia yhteentoimivuusalustan työkaluja. Kaupunkiseutusuunnitelman osana laaditaan toimenpidesuunnitelma.



# Suunnittelualue

Kaupunkiseutusuunnitelmaa laaditaan laajalla vuorovaikutuksella ja tiiviissä suunnitteluyhteistyössä kuntien kanssa. MAL-sopimuskunnat hyväksyvät tahoillaan kaupunkiseutusuunnitelman. Päijät-Hämeen liitto laajentaa suunnitelman koskemaan myös Hartolan, Sysmän ja Padasjoen kuntia ja vie kokonaismaakuntakaavan uudistamista palvelevan rakennemallin maakuntavaltuuston hyväksyttäväksi koko maakunnan laajuisena.

Kunnat ovat nimenneet työtä varten työryhmän jäsenet, jotka osallistuvat liiton kanssa suunnitelman laatimiseen. Työn etenemistä seurataan MAL-valmistelun poliittisessa ohjausryhmässä.



# Tavoitteita

- Lähtökohtana MAL-sopimuksen mukaisesti valtion ja seudun strategiset tavoitteet. Kuntien strategioiden päivittäminen syksyllä 2021 / alkuvuodesta 2022. Uusien valtuustojen sitouttaminen.
- Yleistavoitteita:
  - Työpaikkojen ja investointien houkuttelu
  - Keskustojen elinvoima ja profilointi
  - Monipuoliset asuinympäristöt
  - Toimiva liikenneverkko
  - Kaupan palveluverkko
  - Viherverkko
- Pohjana seuraavalle MAL-sopimuskierrökselle v. 2023





# Raide- ja joukkoliikenteeseen tukeutuvat taajamat

- Kunnat määrittävät kaupunkiseutusuunnitelman valmistelussa uuden rakentamisen kohdentamisen määrälliset tavoitteet joukkoliikennevyöhykkeille ja keskusta-alueille. Kunnat tiivistävät kuntakeskusten asemakaava-alueita ja kehittävät raide- ja joukkoliikenteeseen tukeutuvia taajamia (Heinola, Henna, Herrala, Järvelä, Lappila, Kausala, Nostava-Tikkakallio, Orimattilan keskus, Salpakangas, Vierumäki, Vääksy) palvelurakenne huomioiden.
- Raideliikenteeseen liittyvien asemaseutujen maankäytölliset kysymykset ja kehittäminen määritetään kaupunkiseutusuunnitelman laatimisen yhteydessä.
- Kunnat edistävät kaupunkiseutusuunnitelman mukaisesti kaupunkiseudun kannalta merkittävien elinkeinoelämän alueiden kehittymistä ja niiden saavutettavuutta kestäväillä kulkumuodoilla.



# Osallistaminen

- Verkkopohjainen kysely asukkaille ja kesäasukkaille, kesä 2021
- Kuntien kesätoreilla kiertää vuorovaikutussuunnittelijat, jotka keräävät palautetta asukkailta ja kesäasukkailta
- Yritysten ja elinkeinoelämän edustajille järjestetään tiedotustilaisuus ja verkkopohjainen kysely, syksy 2021
- Valtuustoseminaari syyskuussa 2021
- Työpajoja asukkaille, yrityksille ja opiskelijoille vaihtoehtoisista skenaarioista loppuvuodesta 2021
- Vaihtoehdot nähtävillä alkuvuodesta 2022, arviointi ja työpajat
- Ehdotusvaihe keväällä 2022, viranomaisneuvottelu/lausunnot, nähtäville kesällä 2022
- Päätöksenteko syksyllä 2022, kuntien valtuustot ja maakuntavaltuusto



# Selvitystarpeita

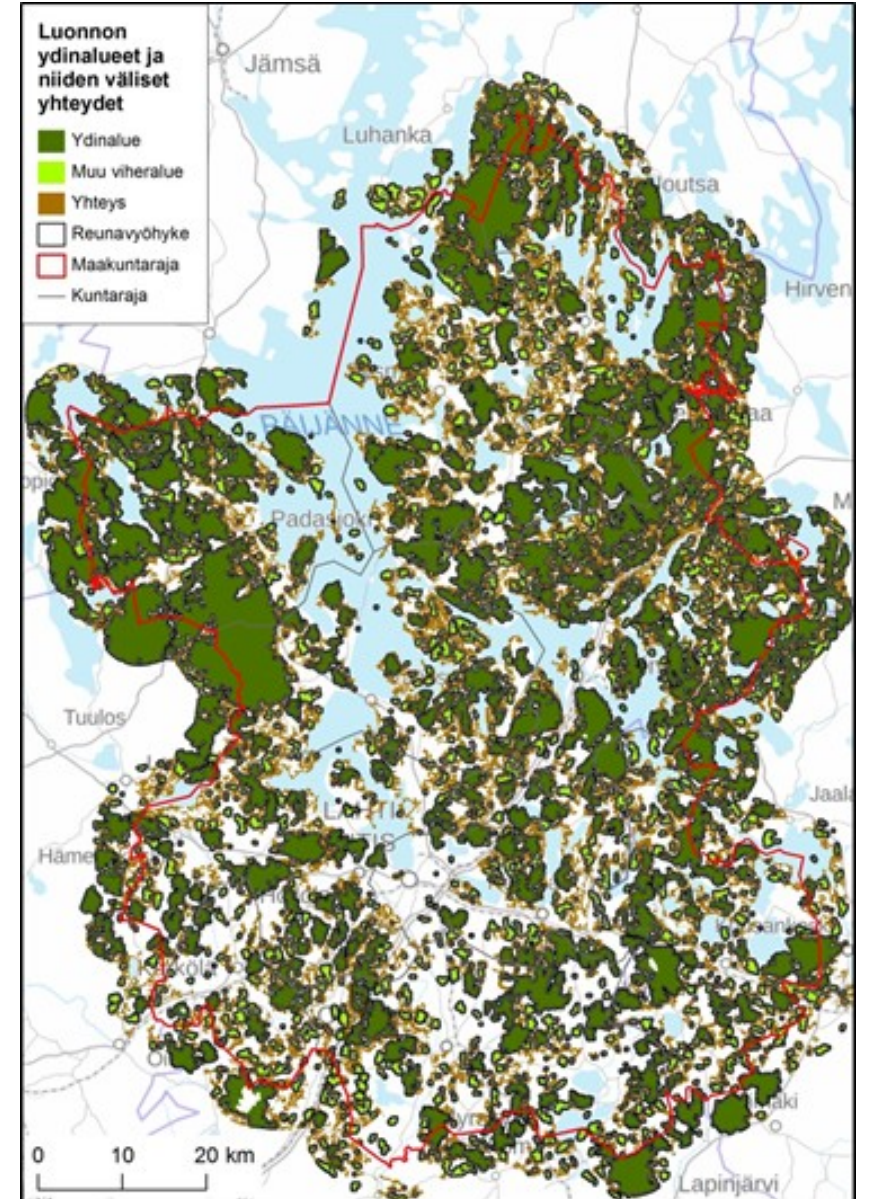
- Väestö- ja työpaikkaselvitys ja vaihtoehtoiset skenaariot
- Yhdistetty keskus- ja kaupan palveluverkkoselvitys, jossa tunnistetaan eri keskusten profiilit
- Viherverkostoselvitys
- Lisäraiteiden aluevaraus selvitys välillä Kerava-Lahti-Luumäki
- Pyöräilyn seudullinen pääverkko
- Matkailu- ja tapahtumaselvitys





# Viherverkostoselvitys

- Tausta-aineistona käytettävissä PH-VEKOS -hankkeessa laaditut kartat.
- PH –VEKOS hankkeessa on arvioitu Päijät-Hämeen viher- ja sinirakennetta paikkatietomenetelmin luonnon monimuotoisuuden, viherrakenteen kytkeytyneisyyden ja ekosysteemipalveluiden potentiaalisen tarjonnan näkökulmista
  - ➔ *Hankkeen tulosten jatkojalostaminen ja yleispiirteistäminen rakennemallia palvelemaan.*





# Matkailu- ja tapahtumaselvitys

- Seudullisen matkailu- ja tapahtumaselvityksen tarve noussut esille maankäytön keskusteluissa
- Tärkeiden matkailualueiden ja niiden kehitystavoitteiden määrittäminen
- Seudun isot tapahtumat yhteinen ponnistus; liikenteen, majoituksen ja organisoinnin osalta

Moto GP, Triathlonin Ironman kisat, Salpausselän kisat, Päijännepurjehdus, Päijänteen ympäriajo, Jukolan viesti, Finlandia hiihto, Summer Up, Lahden Sataman ja Moottoripyörämuseon tapahtumat, Classic Motor Show, Heinolassa Jyrää, Kanava Jazz, Jazz-tori, Orimattilan kantrifestivaali, Rautalankafestarit Vääksyn Mobilisti-ilta, pyöräilyn Tour Lakeland –kisat, Hartolan markkinat, Kirjakyläpäivä, Suvi Pinx, Wanha Vääksy, Messilän, Vierumäen ja Pajulahden tapahtumat, lasten ja nuorten isot urheilutapahtumat ja turnaukset

# Kiitos

---

Kaupunkikehitysjohtaja Olli Alho  
oli.alho@lahti.fi