

TAMPEREEN
KAUPUNKISEUTU



Miten Tampereen seudulla on onnistuttu kaupunkiseudun suunnittelussa?

Kaupunkiseutusunnittelun webinaari 26.4.2021

Seutujohtaja Päivi Nurminen, Tampereenseutu

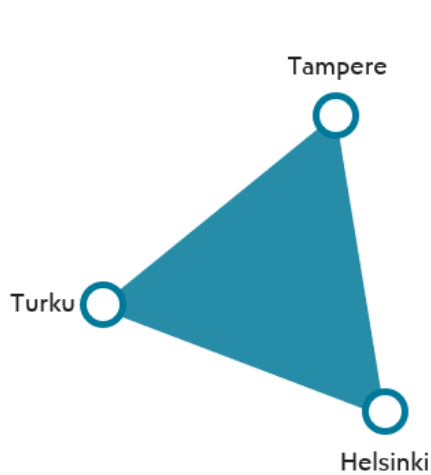
Esityksen sisältö

1. Tampereen seudun yhteistyön malli
2. Rakennesuunnitelma 2040 laadinta ja toteutuminen
3. Ajankohtaista kaupunkiseudun suunnittelusta nyt
4. Ajatuksia MRL:n kaupunkiseutusuunnitelmaehdotuksesta

Seutuyhteistyö Tampereen seudulla

398 000

Tampere	241 000
Kangasala	32 000
Lempäälä	24 000
Nokia	35 000
Orivesi	9 000
Pirkkala	20 000
Vesilahti	4 000
Ylöjärvi	33 000



Lisää kilpailukykyä

Kasvulle kestävä rakenne

Hyvinvoiva yhteisö



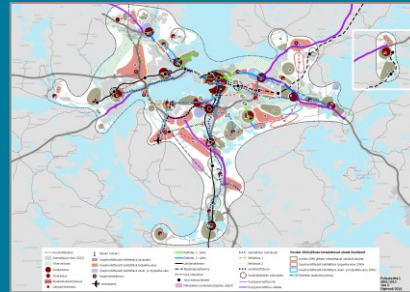
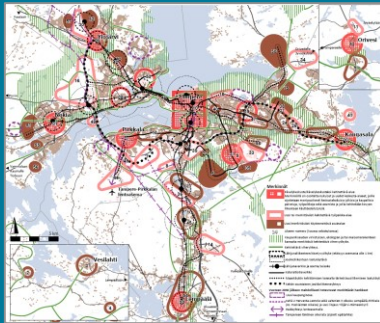
- Päivi Nurminen seutujohtaja
- Juhani Pohjonen seutusihteri
- Seutuassistentti Minna Lehrbeck
- Satu Kankkonen kehittämispäällikkö
- Kaisu Kuusela seutusuunnittelupäällikkö
- Antti Lippo kehittämispäällikkö
- Tapani Touru liikennejärjestelmäpäällikkö
- Jussi Välimäki paikkatietoasiantuntija
- Hanke- ja projektityöntekijät
- MAL-verkosto**
- Tero Piippo projektipäällikkö
- Kati-Jasmin Kosonen erikoissuunnittelija



Rakennesuunnitelman ja MAL-sopimuksen vuorottelu

v. 2009

v. 2015



Vuoteen 2030

Vuoteen 2040

Vuoteen 20??

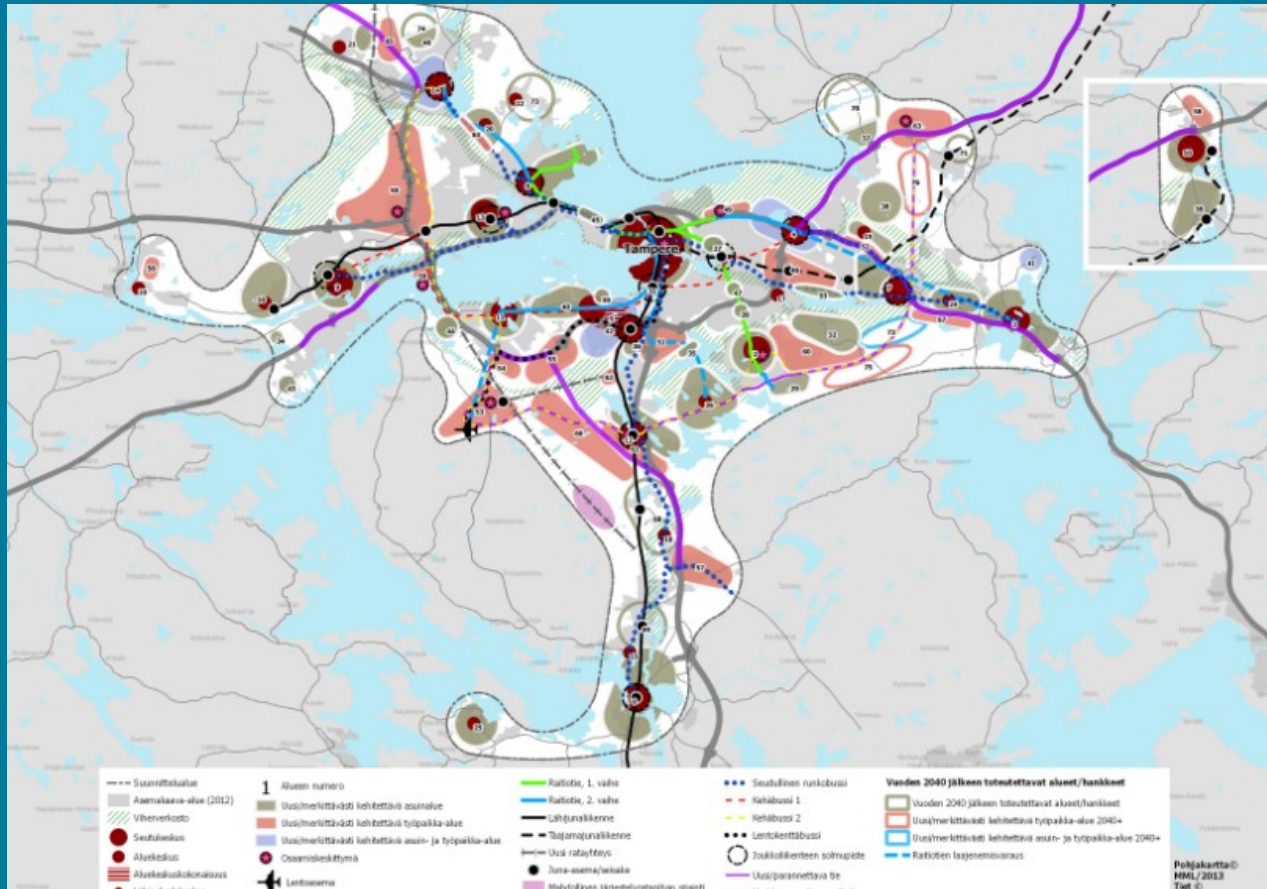


RAKENNE-
SUUNNITELMA

MAL-
SOPIMUS

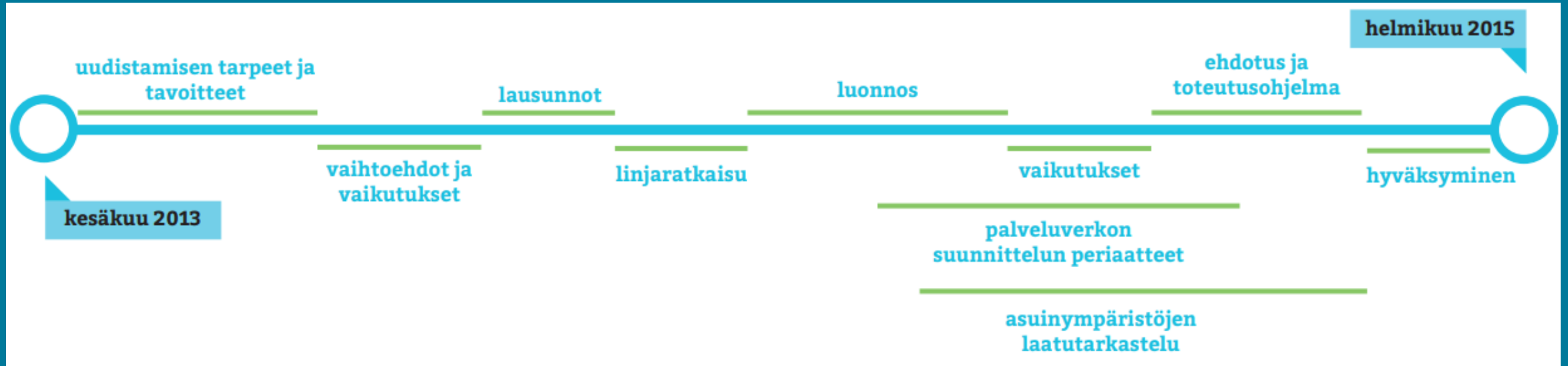


Rakennesuunnitelma 2040 sisältö



- Asuinalueet
- Työpaikka-alueet
- Osaamiskeskittymät
- Viherverkosto
- Joukkoliikennematkaisu
- Tieverkko
- Keskukset ml. asemanseudut
- Palveluverkko

Rakennesuunnitelman 2040 laadintaprosessi



- Maankäyttötyöryhmä ja muut seudulliset työryhmät - kuntajohtajakokous - seutuhallitus - valtuustot
- Maakuntakaavayhteistyö, myös Elyn tuki
- Seututoimiston asiantuntijatiimi ja konsulttituki
- Sidosryhmätyöpajat, kansalaiskeskustelu, valtuustoesittelyt, seutufoorumi
- www.tampereenseutu.fi -sivut

Rakennesuunnitelman toteutuminen

Tavoite	Toteutuminen
• Varaudumme väestönkasvuun	Kasvu keskittynyt onnistuneesti tavoiteltuihin kohteisiin (MAL)
• Tiivistämme yhdyskuntarakennetta	Määrällisesti onnistuttu, laadullista epäonnistumista
• Kehitämme keskustoja ja keskuksia	Hyvä kehitys mm. viihtyisyys, automarket-kehitys hidasteena
• Parannamme asuinympäristön laatua ja monipuolisuutta	Uusilla alueilla hyvää kehitystä, monimuotoisuus ja vanhat asuinalueet unohdettu
• Uudistamme liikkumisen tapoja	Joukkoliikenne kehittäminen onnistunut, systeeminen muutos odottaa vielä
• Vahvistamme elinkeinoelämän kasvua	Elinkeinoelämän kehittämisen ja maankäytön suunnittelun tiiviimpi yhdistäminen tarpeen osaoptimoinnin välttämiseksi
• Parannamme palvelujen saavutettavuutta	Palveluissa isoja eroja kuntien välillä. Kunnallisen palveluverkon ja seuturakenteen suunnittelu liiaksi eriytynyt.
• Edistämme seudullisesti merkittävien hankkeiden toteutumista	Infrahankkeiden rinnalle tarvitaan laadullisia hankkeita, kulttuurin ja elinkeinoelämän kehittämishankkeita
• Parannamme suunnitelman sitovuutta ja toteuttamisen ohjelmointia	Seudulliseen tarkasteluun tarvitaan lisää painoarvoa, ohjelmointia ja hankkeiden priorisointia
• Hillitsemme ilmastonmuutosta	Tavoitteista edettävä toimenpiteisiin poikkileikkaavalla otteella

Ajankohtaista seutusuunnittelussa juuri nyt

MAL4-sopimuksen toteutus ja valmistautuminen rakennesuunnitelman päivitykseen 2022-

1. Seudullinen asuntopoliittinen ohjelma
2. Lähijunaliikenteen tulevaisuuskuva ja tiekartta toteutukselle
3. Kävelyn ja pyöräilyn seudullinen ohjelma 2.0
4. Seudulliset pysäköintiperiaatteet
5. Seudullisen paikkatiedon kehittäminen
6. Segregaation ehkäisy
7. Rakennesuunnitelman toteutumisen tilannekuva

Muuta

1. Hiilineutraali 2030-suunnitelman toimeenpano ja sopeutumisen suunnittelu
2. Tulevaisuuden ennakointi (mm. kestävän siirtymän kv-caset), Seutuluoysi
3. Seutustrategian päivitys
4. Seutuliike-ohjelman toimenpiteet
5. Suuri seutukeskustelu

TAMPEREEN KAUPUNKISEUTU



Ajatuksia kaupunkiseutusuunnitelmasta

Ajatuksia kaupunkiseutusuunnitelmasta

Positiivista

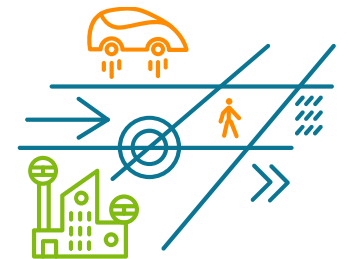
- Kaupunkiseututason tunnistaminen toimintojen keskinäisen dynamiikan alustana ja kaupunkiseutujen tahtotilan prosessointi.
- Osallisuuden ja sitoutumisen lisääminen
- Kytkeä MAL-sopimiseen
- Tietomallipohjainen työ suunnittelun sujuvoittamisessa ja toteutuksen seurannassa

Haasteita

- Kaupunkiseutusuunnitelman primääritavoite ja esitettävät prosessivaatimukset ovat ristiriitaiset. Kaavoitusperinne ohjaa vahvasti prosessia, joka ei tähtää kuitenkaan samaan juridiseen oikeusvaikutukseen kuten kaavat. Osallisten harhaanjohtamisen vaara?
- Suhde yleiskaavaan ja maakuntakaavaan: huomioitava selvityksenä
- Resurssit suunnitelman laadintaan tulee mitoittaa hyötyyn sen vaikuttavuudesta
- Hallinnonalojen (LVM ja YM) toimintatraditioiden yhteensovittaminen

Näkökulma vastaamiseen

- Miten säädösteksti saadaan palvelemaan kaupunkiseutusuunnittelun tarkoitusta ilman tulkintaepäselvyyksiä menettelyssä?



Kommentteja kp-suunnitelman tarkoituksesta

- Toiminnallisen kokonaisuuden huomioiminen, ok
- Yhteensovittamistarve, ok
- Yk-rakenne, liikennejärjestelmä, viherrakenne, ok
- Ilmastonmuutoksen hillintä sekä toimiva, taloudellinen ja kestävä yk-rakenne, ok
- Kuntien yhteisen tahtotilan määrittely, ok
- Kaupunkiseudun tarpeista lähtevä, ok
- ”Melko vapaamuotoinen suunnitteluväline”, ok
- Kuntien yhteisvastuu, ok
- Hyväksymismenettelyvaihtoehdot, ok
- Tietomallin hyödyntäminen, ok
- Kaavaprosessin vaatimukset, **ei** ok
- Valitusmenettely, **ei** ok
- Viranomaisyhteistyö, suunnitelman luonne (=tehtävä ja tarkoitus) huomioiden **rajatusti** ok?
- Vuorovaikutuksen ja vaikutuksenarviointi, suunnitelman luonne huomioiden **rajatusti** ok?
- Pakollisuuden lisäarvo?



TAMPEREEN KAUPUNKISEUTU



Kiitos, kun kuuntelit.

Löydät lisää tietoa aiheesta www.tampereenseutu.fi/tulevaisuudenkaupunkiseutu