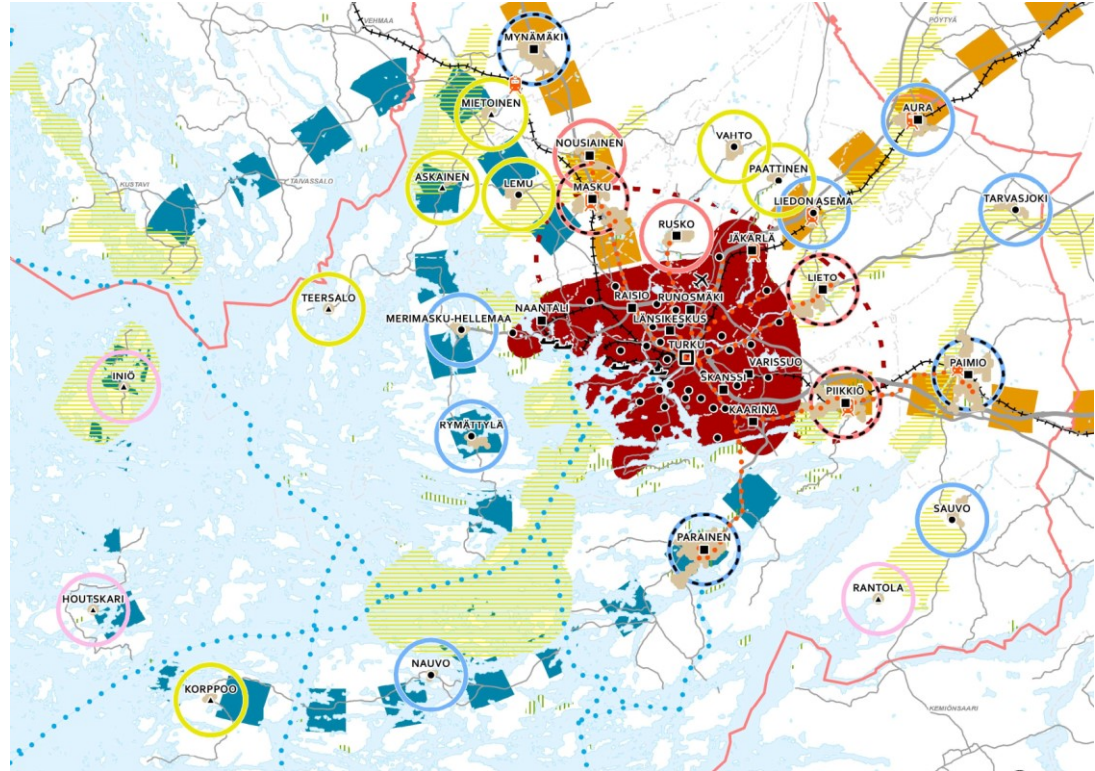


# Turun kaupunkiseudun suunnittelutilanne ja ajankohtaiset suunnittelukysymykset

Maankäyttöjohtaja Jyrki Lappi 26.4.2021

# Turun kaupunkiseudun suunnittelun tilanne

- Kaupunkiseudun rakennemalli 2035 hyväksytty alueen kunnissa 2012
- Maakuntakaava perustuu erilaisiin vaihekaavoihin ja nojautunut hyväksytyyn rakennemalliin
- Kaupunkiseudun liikennejärjestelmäsuunnitelma hyväksytty 2020
- MAL-sopimus 2020-2023
- Rakennemalli sovittu tarkistettavaksi seuraavalla MAL-sopimuskaudella tai sitten kaupunkiseutusunnitelma.



# Turun kaupunkiseudun suunnittelun organisoituminen

- Kaupunkiseudulla ei erillistä seutuorganisaatiota
- Suunnitelmat hyväksytään erikseen kunnissa
- Valmistelun organisoituminen uudistettu vuoden 2021 alusta
- Valmistelussa mukana rakennemallialueen kunnat
  - Turku, Kaarina, Raisio, Lieto Naantali, Rusko, Masku, Paimio, Parainen, Sauvo, Nousiainen, Mynämäki ja Aura
  - VS-liiton ja VS-ELY:n edustus
  - Liikennejärjestelmätyössä myös Väylä, Turun kauppakamari ja tarvittaessa Traficom

Turun kaupunkiseudun  
MAL-ohjausryhmä  
Pj Turku

Liikennejärjestelmätyön  
yhteistyöryhmä  
Pj VS-liitto

Maankäytön  
yhteistyöryhmä  
Pj Turku

Alatyöryhmät

- LJ-valmisteluryhmä
- Liikenneturvallisuuden alatyöryhmä
- Viisaan liikkumisen alatyöryhmä
- Joukkoliikenteen alatyöryhmä

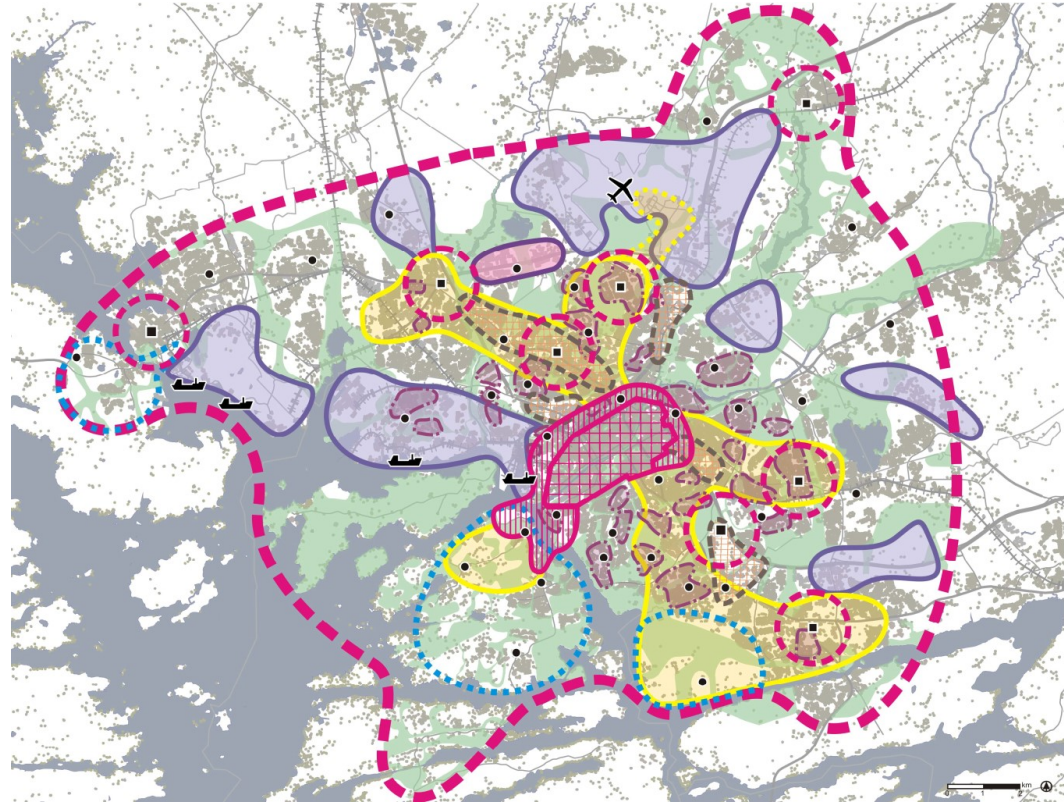
Alatyöryhmät

- Maankäytön- valmisteluryhmä
- Infra-alatyöryhmä

# Turun kaupunkiseudun Rakennemalli 2035

## Prosessi

- Valmistelun vetovastuu oli Turulla.
- Konsultti ja työpajat keskeisessä roolissa
- Kesto n. 2 vuotta
- Kaikki 14 kuntaa ja VS-liitto mukana ohjausryhmässä.
- Vuorovaikutus mukana eri vaiheissa
- Erittäin onnistunut prosessi, jonka tuloksiin sitouduttu erinomaisesti.

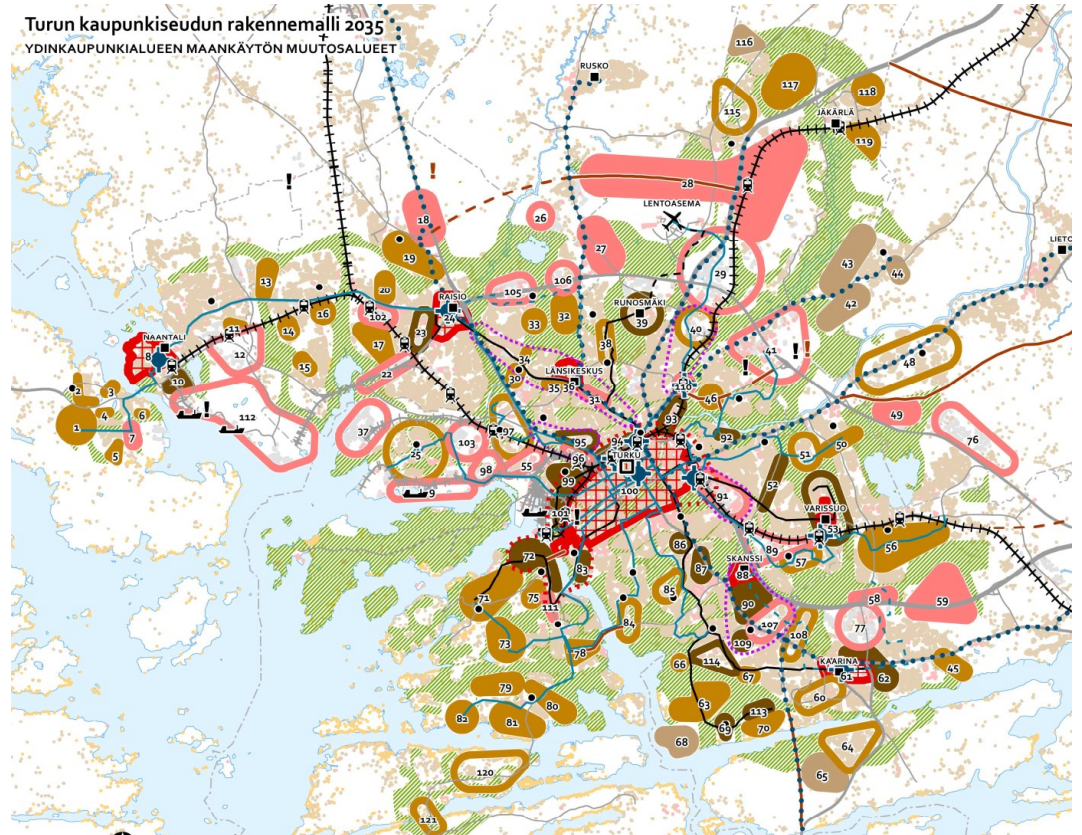




# Turun kaupunkiseudun Rakennemalli 2035

## Keskeiset linjaukset ja nykytilanne

- Kasvun ohjaaminen keskuksiin
  - Väestönkasvutavoite + 75000 asukasta toteutumassa
  - 80/20 periaate ylittynyt
- Työpaikat ja palvelut
  - Uusia työpaikkoja + 20000; jäljessä tavoitteesta
- Yhdyskuntarakenne ja elinympäristön laatutekijät
  - Merellisyyden korostaminen ja yhdyskuntarakenteen tiivistyminen
- Liikenne
  - Joukkoliikenteen (Föli) ja pyöräilyn kehittäminen
  - Kehätie ja satamayhteydet



# MRL:n uudistus ja kaupunkiseutusuunnitelma

- Käytännössä samat tavoitteet kuin rakennemallityössä, mutta rakennemalli on ollut alueen oma valinta.
- Vapaaehtoisuus tuottaa yleensä parempaa sitoutumista tavoitteisiin
- Kaupunkiseutusuunnitelman hyväksyminen erillisen seutuorganisaation toimesta ei välttämättä sitouta samoin kuin erilliset hyväksymiset kunnissa, erityisesti silloin, kun suunnitelma ei ole oikeusvaikutteinen.
- Lainsäädäntö pakottanee laajempiin selvityksiin, joka hidastaa ja monimutkaistaa prosessia sekä vaatii resursseja.
- Ajantasaistus tulisi syntyä jatkossakin kaupunkiseudun omista tarpeista
- Tarve suunnitelmalle olemassa, mutta erillinen uusi pakollinen kaavataso ei ole sitä, mitä uudistukselta on haluttu.
- Uusi pakollinen suunnitelma vaatii valmisteluresursseja, joista tälläkin hetkellä niukkuutta
- Suunnitelman sisältö pitäisi olla mahdollisimman vapaasti valittavissa tarpeen ja tilanteen mukaan.
- Tärkeää, että maakuntakaavalla ja kaupunkiseutusuunnitelmalla on omat selkeät roolit.
- Yhteinen suunnittelu joka tapauksessa tärkeää. Olennaista, että syntyy pitkän aikavälin yhteisesti sovittu visio, jossa kuntarajat hämärtyy ja yhteiset tavoitteet ovat konkreettisia



# Turun kaupunkiseudun suunnittelu- kysymyksiä

- Koko Etelä-Suomen kattavan työpaikka-alueen luominen hyvien yhteyksien kautta, mm. Tunnin juna, paikallisjunaliikenne
- Ilmastonmuutoksen ehkäisyn huomioiminen osana yhdyskuntarakenteen kehittämistä, mm. kestävät liikkumisen ratkaisut.
- Monipuolisen asuntotuotannon varmistaminen ja segregaatiokehityksen hidastaminen
- Teollisuudelta vapautuvien keskustojen lähialueiden kehittäminen



# Turun kaupunkiseudun suunnittelu- kysymyksiä

- Nesteen toiminnasta vapautuvan alueen jatko
- Raitiotiehanke ja sen jatko
- Kehätien kehittäminen
- Sataman ja Linnanniemen alue; uusi terminaalit ja kehittyvät asuinalueet
- Ratapihan järjestelyt; VAK-ratapihan siirto, Elämyskeskus, Matkakeskus
- Paraisten väylä; uusi yhteys saaristoon.



An aerial night view of a city, likely Helsinki, featuring a prominent brick church tower with a green roof in the lower-left foreground. The city is illuminated by streetlights and building lights, with a river visible in the center. The word "Kiitos!" is overlaid in large white text in the center of the image.

**Kiitos!**