

SEUDULLISET EKOSYSTEEMIT JA ELINKEINOVOYÖHYYKKEET

Tiivistelmä Tampereen seudun prosessista (2022)

Ilari Karppi, Iina Sankala & Henri Helve (TAU)

Työn lähtökohdat

- Elinkeinojen osalta tarkastelua rajattu seudulla keskeisiksi tunnistettuihin yritys- ja innovaatioekosysteemeihin.
- Toteutettu 15 haastattelua elokuussa 2022: Business Tampereen ekosysteemivastaavat
 - Joukkoa täydennetty Visit Tampereen matkailuekosysteemin ja Tampereen kaupungin tapahtumatalouden edustajien haastatteluilla
 - Yht. 17 hlöä
- Tampereen kauppakamarilta ja Pirkanmaan Yrittäjiltä pyydetty lausunnot koottuun materiaalipakettiin
- Työpajat 11-12/2022 kaupunkiseudun maankäytön ja asumisen työryhmälle (masto) & Business Tampereen ulkoiselle johtoryhmälle
- Työn tulokset tukevat Tampereen kaupunkiseudun rakennesuunnitelman päivitystä



<https://mal-verkosto.fi/kaupunkiseuduille-elinvoimaa-teemaverkosto/>

Selvitys on toteutettu osana TEM-rahoitteista Kaupunkiseuduille elinvoimaa -teemaverkosta (AKKE 2021-2023)

Tampereen kaupunkiseudun kuntayhtymä (MAL-verkosto) toimii koordinaatiohankkeen emäntä-organisaationa ja hallinnoijana.

Tampereen yliopisto (TAU) vastaa kahden työpaketin toteutuksesta.

Ekosysteemien luokittelu tehtyjen haastattelujen pohjalta

Teolliset ja tilaa vaativat

- Kiertotalous ja cleantech
- Valmistava teollisuus
- Älykkäät koneet ja automaatio
- Turvallisuus

Toimistointensiiviset ja keskustahakuiset

- Ai ja analytiikka
- Autoteollisuus
- Koulutus ja osaaminen
- Kuvantaminen
- ITS Factory
- Startup Tampere
- Terveysteknologia
- Yhteydet

Elämystalous

- Film Tampere
- Tapahtumatalous
- Matkailu

Ekosysteemien luokittelu: avainpiirteet

Teolliset ja tilaa vaativat

- Suuret tontit
- Häiriö- ja varoalueet
- Tavaralogistiikka
- Suljetut testiympäristöt

Toimistointensiiviset ja keskustahakuiset

- Kaupunkimaiset palvelut
- Helppo saavutettavuus
- Kampusten läheisyys
- Kaupunki
testiympäristönä

Elämys- talous

- Henkilöliikenne-
saavutettavuus
- Laadukkaat ympäristöt:
kaupunki & luonto
- Vapaa-ajan kokemukset
- Kaupungin ja seudun
maine

Havaintoja ekosysteemien kehityksestä ja maankäytöllisistä tarpeista Tampereen kaupunkiseudulla

Otteita materiaalipaketista

Teolliset ja tilaa vaativat

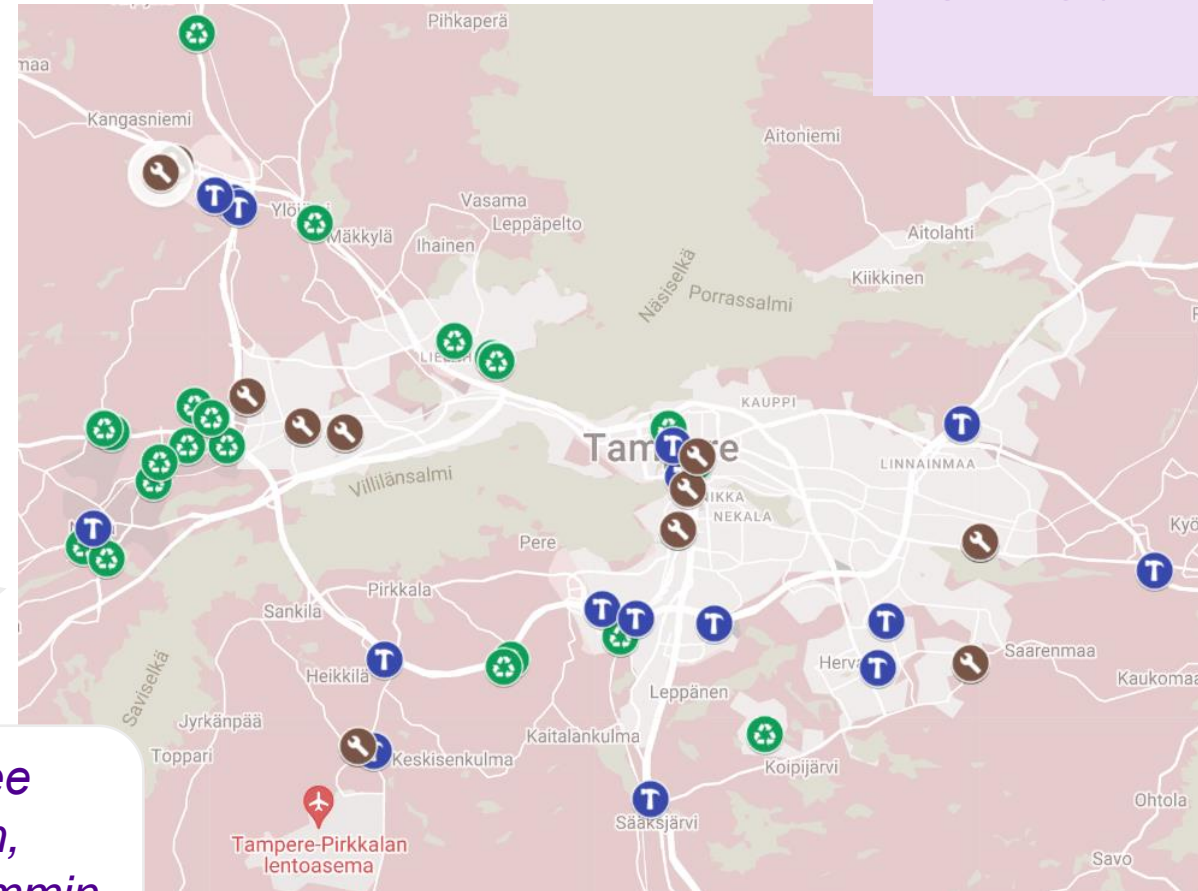
- Tampereen seutu on edelleen teollinen!
- Ankkuriyritykset: Glaston, Insta, Sandvik, Sitowise, Valmet, Cargotec, Patria, John Deere, Nokian renkaat & Agco Power

- Suuret tontit
- Häiriö- ja varoalueet
- Tavaralogistiikka
- Suljetut testiympäristöt

”Ollaan vähän huolissaan siitä, miten ala tulee jatkossa pärjäämään seudulla. On työvoimavaltaista, ei kovin trendikäs ala nuorten mielestä, teknologia kehittyä vauhdilla...”

”isojen kv-investointien kohdalla vaaditaan hyviä julkisia yhteyksiä”

”Insinöörit menee bemarkilla Pirkkalaan, koodarit menee mieluummin keskustaan potkulaudalla”

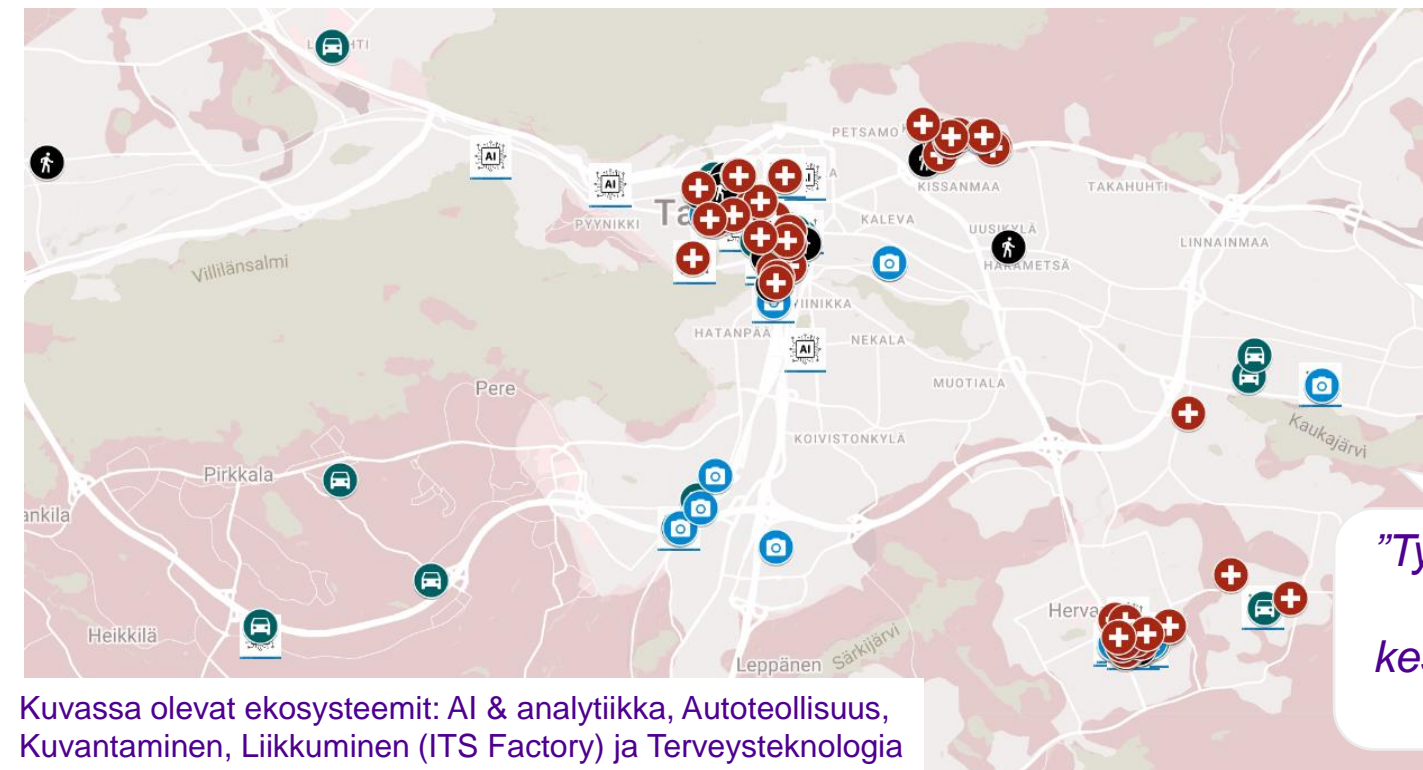


Kuvan ekosysteemit: Älykkäät koneet, Valmistava teollisuus, Kiertotalous & cleantech

Toimistointensiiviset ja keskustahakuiset

- Kaupunkimaiset palvelut
- Helppo saavutettavuus
- Kampusten läheisyys
- Kaupunki testiympäristönä

- Tietotalous versonut teollisuuspohjan päälle ja rinnalle
- Ankkuriyritykset: Glaston, Unieke, Sitowise, Solita, Cinia, CGI, Tietoevry, Bittium, BHTC, Gofore, Axon, Dekati, Futuriot, Grundium, Modulight, Netum, Vincit



"Keskustaan siirtyminen on globaali ilmiö, joka toistuu myös Piilaaksossa: suunta on San Franciscoon kuten täällä Hervannasta keskustaan."

"Piilaaksoa vastaan voidaan puhua "maailman onnellisimman maan vetovoimaisimmasta seudusta""

"Työntekijöiden "etujen" tulee olla kohdillaan, halutaan keskeiset ja parhaat lokaatiot ja työympäristöt"

"Nykyisellään Pirkkalan lentokentän seutu ei ole "seksikäs" sijoittumiskohde"

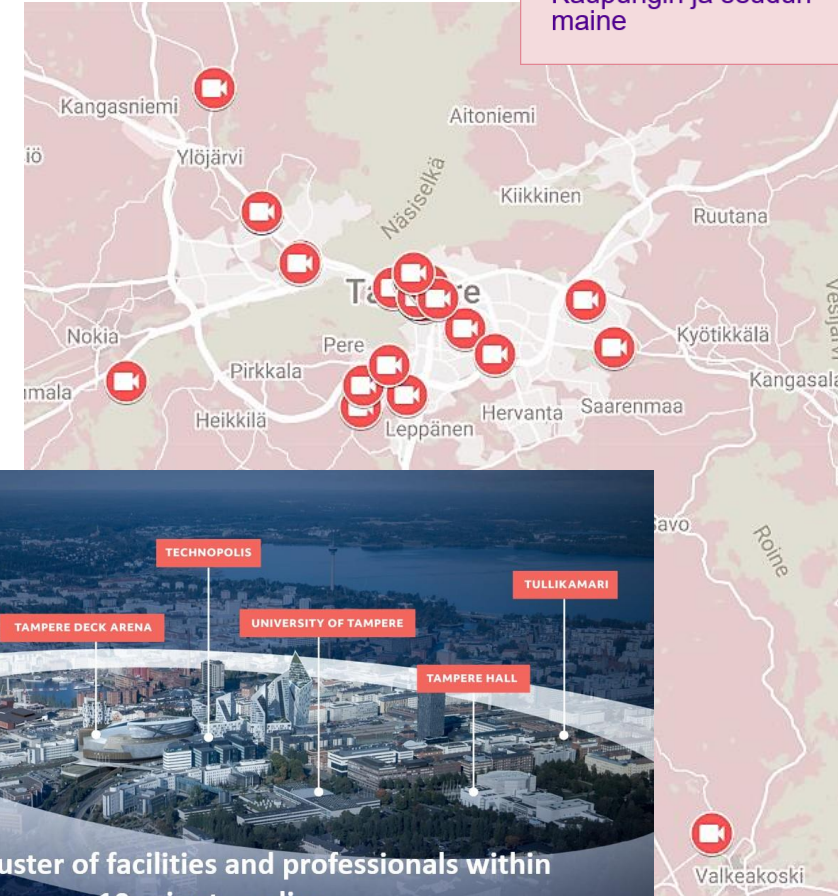
Elämystalous

- Tampereen ydinkeskusta on elintärkeää koko seudulle
- Elämykset ja tapahtumatuotanto ovat jo vakavasti otettavia elinkeinoja
- Avainkohteita: Nokia-areena, Mediapolis, Tammelan stadion...

”Ollaan päästy kaupunkina sille asteelle, että tapahtumat ovat kaupunkikehittämisen yksi tärkeimmistä aseista.”

”Hotellitoimijoita tulisi lisää, jos olisi tilaa: vain ydinkeskusta kelpaa”

”On hukkaan heitettyä kilpailla valkoisen hiekan, miljoona-kaupungin ja tunturin etsijöistä”



Koontia ekosysteemien kehityksestä

- **Osaajapula** lähes kaikilla aloilla
- Maailmantilanteen muutos saattaa tuoda tulevaisuudessa **enemmän tuotantoa** Eurooppaan (yritykset vetäytyy Kiinasta jne.)
 - Varauduttava valmistavien alojen tonttitarjonnalla? Muutokset voivat tulla nopeasti!
 - **Seudulla pulaa suurista tonteista** hyvillä logistisilla yhteyksillä (tie-, ratayhteys)
 - RASU:ssa hahmotellut kehitysalueet 2040+ saattavat tulla ajankohtaisiksi jo aikaisemmin: Saarenmaa
- Rohkeutta rakentaa **toimistotilaa** keskeisille sijainneille asemanseuduille
 - Tampereen ydinkeskustan korkea profiili toimistokeskittymänä: Kannen alue nyt ja tulevaisuudessa
 - Ratikan vaikutusalueelle muutakin kuin asumista
- **Tilatarpeiden moninaisuus:** Tilatarpeet ovat erilaisia eri ekosysteemeissä, joillain aloilla tarve tilavarauksille ja varoalueille, toiset hyötyvät monipuolisesta kaupunkiympäristöstä
- **Monipaikkaisuus:** myös valmistavilla aloilla TKI-sivutoimistoja hyvillä keskustasijainneilla

Elinkeinoelämän lausunnot tukivat havaintoja

Pirkanmaan Yrittäjät



- Osaava työvoima haluaa keskustaan, jossa hyvä saavutettavuus ja urbaani ympäristö luovat mahdollisuuden kohtaamisiin
- Verkostomainen toimintatapa käyttää kaupunkitilaa alustana ja tästä syystä kaupungin saavutettavuus on tärkeää

Tampereen kauppakamari



- Teollisuuden työpaikkojen määrä on viime vuosina vähentynyt, mutta teollisuuden merkitys ei ole vähenemässä tulevaisuudessa.
- Onko teollisen toiminnan mahdollista laajentua nykyisillä sijainneillaan ja onko eri kokoisia ja monipuolisia yritystontteja saatavilla nopeasti?
- Tilatarpeet ovat moninaisia, mutta pääsääntöisesti toivotaan modernia toimistotilaa läheltä rautatieasemaa

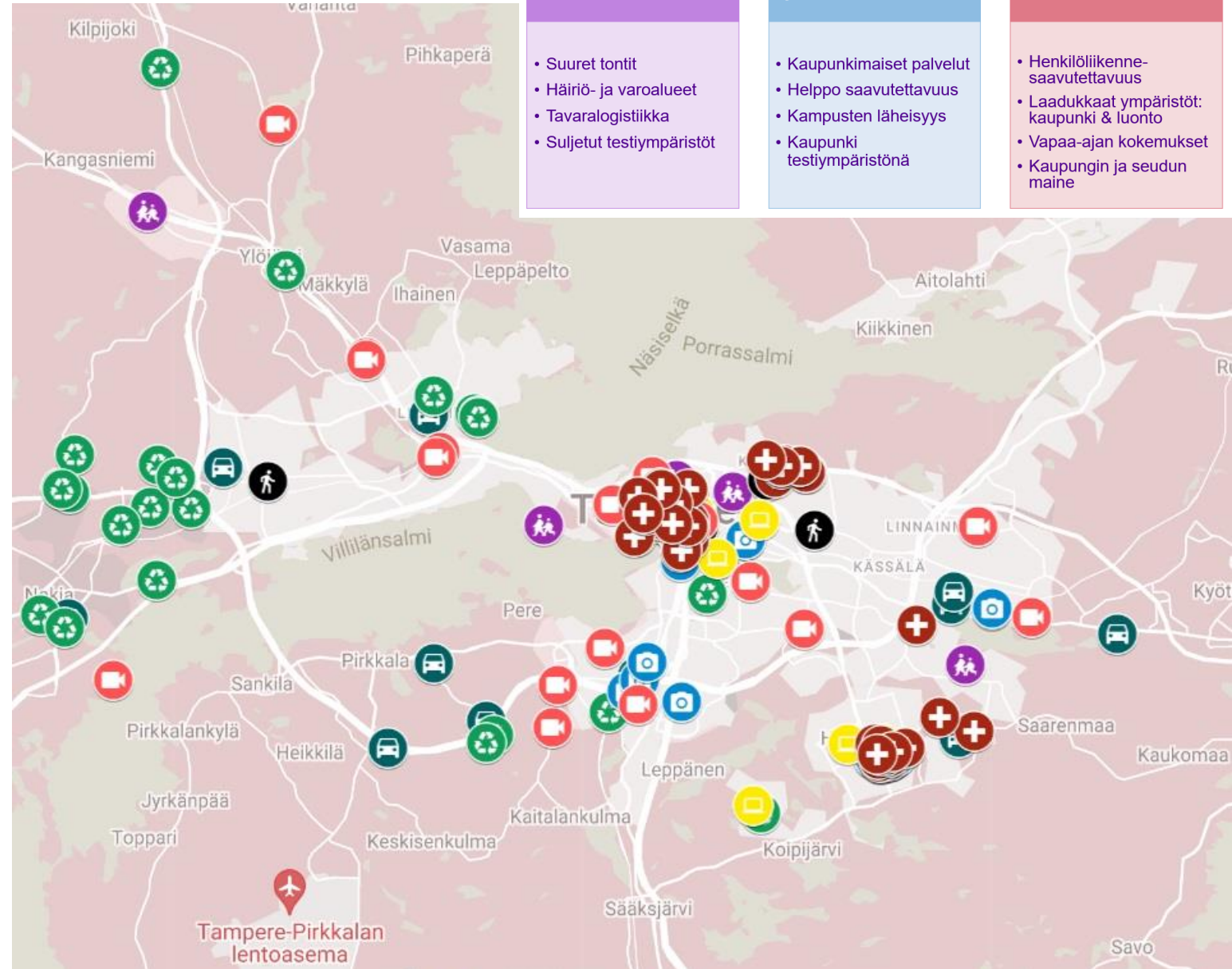
Työpajat 11-12/2022

Seudun maankäytön ja asumisen työryhmä & Business Tampereen ulkoinen johtoryhmä

VAIKUTTAVUUS:

Ekosysteemityö tukee Tampereen kaupunkiseudun rakennesuunnitelman päivitystä

- Työpajat seudullisen maankäytön ja asumisen työryhmän (masto) & Business Tampereen ulkoisen johtoryhmän jäsenille
- Tavoitteena muodostaa jaettu näkemys ekosysteemien maankäytöllisistä tarpeista seudullisesti
- Laatia toimenpideohjelmat seudulliseen kehittämiseen



Kuvassa olevat ekosysteemit: Kiertotalous & Cleantech, Terveysteknologia, Startup, Film Tampere, Kuvantaminen, Autoteollisuus, Liikkuminen ITS factory, Koulutus ja osaaminen

1. työpajan kiteytykset

Teollisuus & logistiikka

- Teollisuuden uudet tilavaatimukset ja resurssit
- Seudullinen päätöksenteko ja yhteisohjelmointi teollisuuden erilaisista tilaa vaativista suuralueista (esim. kiertotalous)
- Logistiikka osana teollista toimintaa

Toimistot

- Toimistojen kysyntä kohdistuu entistä pienemmälle alueelle Tampereen ydinkeskustaan & asemanseudulle
- Raidesaavutettavuus ydintekijänä (ratikka, lähijuna) muiden mahdollisten toimistokeskittymien synnylle
- Optimaalisen tasapainon löytäminen työpaikkojen ja asumisen sekoittamiselle

Elämystalous

- Elämystalouden kaksi vyöhykettä: Tampereen ydinkeskusta (tapahtumat, urbaanit elämykset) + luonto- ja matkailuvyöhyke ("sini-vihreä")
- Elämystalous on kokonaisuus, joka koostuu monista pistemäisistä kohteista – saavutettavuus verkostossa on tärkeää
- Kaikkeaa potentiaalia ei ole vielä tunnistettu & parempaa paketoitua tarvitaan (palvelut, ravintolat, majoitus, kulttuuri, tapahtumat jne.)

2. työpajan kiteytykset

<p>Teollisuus & logistiikka</p>	<ul style="list-style-type: none"> • Täydennysrakentaminen tärkeä teema, mutta teollisuudessa mahdollisuudet rajalliset. • Joukkoliikenneyhteydet oleellisia myös teollisuudelle, esim. valtateiden varret potentiaalisia sijainteja • Isojen investointien houkutteluun otettava myös riskiä. • Vanhoja teollisuusalueita ei pidä unohtaa, vaan niitä pitää myös kehittää.
<p>Toimistot</p>	<ul style="list-style-type: none"> • Lähijunan asemanseutujen tiivistäminen, mutta myös muut joukkoliikenteen solmukohtat tärkeitä • Tampereen ydinkeskusta ja kannen alueen kasvu tulevaisuudessa: huolehdittava sekoittuneesta rakenteesta • Pääkonttorien ohella/sijaan Tampereen seutu voisi houkutella yritysten R&D-toimintoja
<p>Elämys-talous</p>	<ul style="list-style-type: none"> • Luontomatkailun sini-vihreä infra: yhteyksiä järvenranta- ja luontoalueille tulisi parantaa. Palvelumallit ja -verkot vaativat vielä leveämpiä harteita ja konsepteja etenkin kv-matkailijoiden houkuttelemiseksi • Laajentuvan Tohlopin mediakeskuksen (Mediapolis) merkitys kasvaa tulevaisuudessa, saavutettavuutta parannettava • Seudun kulttuuri- ja urheilukohteiden sekä muiden palvelutihentymien mahdollisuudet.

Paikanvalitsija-huomiot

Teollisessa investoinnissa haetaan vähintään 20 ha aluetta, jossa kasvunvaraa ja tilaa logistiikalle (tehokkuus alle 0,5). Investointien toteutukseen tulee olla nopea valmius (alle vuosi). Kaavoitus viety riittävälle tasolle (yleiskaava) ja asemakaavoitus yrityksen tarpeiden mukaan. Tampereen kaupunkiseudun vahvuuksina: Markkinat, raaka-ainevarat, globaalit huippuyritykset, sijainti/syrjäisyys ja vihreä energia. Osaajien palvelut kuten päiväkodit, harrastukset, julkinen liikenne yms. ovat myös tärkeitä.

Toimenpideohjelmat työpajakeskustelujen pohjalta

	Mitä pitäisi tehdä?	Kuka vetää? Mitkä on sidosryhmät?	Milloin hanke pitäisi toteuttaa?	Millaista yhteistä ohjelmointia teeman edistäminen vaatii?
Elämys- talous	<ul style="list-style-type: none"> Kongressimatkailun lisääminen Kansainvälisten matkailijoiden lisääminen Palvelujen paketointi ja yhteyksien parantaminen 	<ul style="list-style-type: none"> Seudulliset elinkeinoyhtiöt (Visit Tampere, Film Tampere) Tapahtuma- ja matkailuyrittäjät (tarve veturifirmalle) Matkailijoiden ohella paikalliset tärkeä kohderyhmä (seudun houkuttelevuus osaajien silmissä) 	<ul style="list-style-type: none"> Ei aikataulutettua hanketta, vaan yleistä kehittämistä 	<ul style="list-style-type: none"> Invest in -toimintaa ja uusia yrittäjiä alueelle Kilpailutukset kiehtoville tonteille Palvelujen kokoaminen yhdelle alustalle
Toimistot	<ul style="list-style-type: none"> Seudullisen raideliikenteen systemaattinen toteuttaminen Tiivistäminen ja laatutaso keskittymissä 	<p>Kunnat vetävät, mutta vastuunjako tehtävä. Ei kovan rahan toimistoja kaikkialle, vaan ajatellaan myös pienempiä yrityksiä, joilla kasvun varaa.</p>	<p>Vaiheistamalla:</p> <ul style="list-style-type: none"> tärkeimmät toimistokeskittymät (Tre keskusta & Hervanta), joukkoliikenteen solmukohtat, ennakointi, kuten rata- pihan alue, 1-kehä 	<p>Miten kilpaillaan Helsingin kanssa? Seudun kansainvälistyminen ja sijoittumisten houkuttelu yhteisenä ohjelmointina.</p>
Teollisuus & logistiikka	<ul style="list-style-type: none"> Yhteistyösopimukset Toiminnan yhteensovittaminen raja-alueilla (esim. Kolmenkulma) 	<ul style="list-style-type: none"> Elinkeino-yhtiöt (BT) Seudun poliittinen johto 	<p>Mahdollisimman pian</p>	<p>Vaatii yhteistä ohjelmointia</p>

Yhteenveto

Päätelmät Tampereen seudun prosessista (2022)

- Tunnistettu eri elinkeinojen eroavat tilatarpeet ja kasvuvoimat
 - Tarkastelu ei toisaalta selitä kaikkea: maankäyttö vain yksi yritysten valintoja ohjaavista tekijöistä
- Ekosysteemien kehityksen tilannekuva seudulla on dynaaminen, sitä on pidettävä yllä
 - Maankäyttö on staattisempaa: eritahtisuus huomioitava ennakoitaessa elinkeinojen tilatarpeita
 - Toimistojen kysyntä kohdentuu yhä tiiviimmälle alueelle Tampereen asemanseudulle. Parantuva saavutettavuus voi lisätä kehittämisedellytyksiä muilla asemanseuduilla, mutta pelkkä saavutettavuus ei riitä tietotyöntekijöille (urbaanius, keskustamaiset palvelut)
- Teollisuuden paluuseen pitää pystyä varautumaan, mutta se tuskin palaa samanlaisena takaisin
 - Uusi teollisuus sisällytettävä osaksi vihreää siirtymää
- Yhteensovittamisen haasteita mm. suurinvestointien houkuttelussa ja ennallistamisessa/biodiversiteettikysymyksissä
 - Tampereen kaupunkiseudulla teollisuus ja elämystalous eivät juurikaan riitele sijainneista/investoinneista, vaan lomittuvat

Maankäyttö- ja elinkeinotyön yhdyspinnat



Mitä elinkeinokehittäjien pitäisi ymmärtää maankäytöstä ja sen suunnitteluprosesseista?



Mitä kaavoittajien pitäisi ymmärtää elinkeinojen kehittämisestä ja seudullisten ekosysteemien tarpeista?

Tilannekuva 2023? Halutaanko ylläpitää tilannekuvaa jatkuvana prosessina vai projektiluontoisesti esim. RASUn laadinnan yhteydessä?

Kiitos!

Yhteyshenkilöt:

Selvityksen sisällöt, tutkimus

- Ilari Karppi, ilari.karppi@tuni.fi
- Iina Sankala, iina.sankala@tuni.fi
- Henri Helve, henri.helve@tuni.fi

Elinvoimaiset kaupunkiseudut -teemaverkosto

- Kati-Jasmin Kosonen, kati-jasmin.kosonen@tampereenseutu.fi
- Eero Purontaus, eero.purontaus@tampereenseutu.fi

Rakennesuunnitelma, kaupunkiseudun strateginen maankäyttö

- Kaisu Kuusela, kaisu.kuusela@tampereenseutu.fi