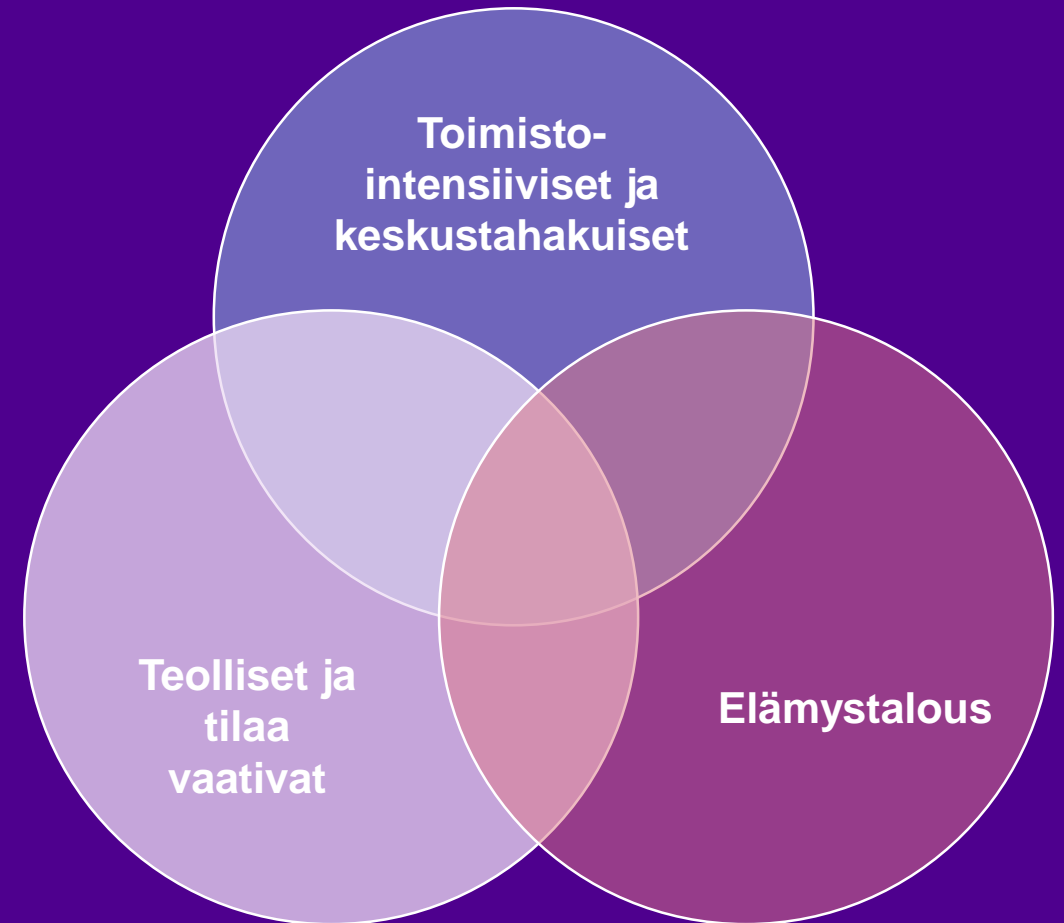


# ELINKEINOT JA MAANKÄYTTÖ

Ekosysteemi- ja  
kärkialatarkastelu  
kaupunkiseuduilla

MAL-verkoston

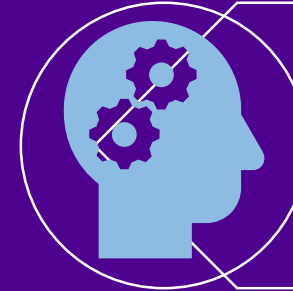
vuosiseminaari 30.11.23



# Elinkeinojen kehittäminen ja maankäyttö Tampereen ja Turun kaupunkiseuduilla

- 2022: Ekosysteemitarkastelu Tampereen kaupunkiseudulla
  - Työn tulokset tukivat Tampereen kaupunkiseudun rakennesuunnitelman (RASU) päivitystä
  - 15 ekosysteemivastaavan haastattelua
  - Lausunnot aineistosta Tampereen kauppakamarilta ja Pirkanmaan Yrittäjiltä
  - Työpajat kaupunkiseudun maankäyttö- ja elinkeinojohdolle
- 2023: Turun seudun elinkeinojen kehittämisen ja maankäytön tilannetta kartoitettu lähtötilakyselyllä (3/23)
  - 5 kärkialavastaavan haastattelut 6/23
  - Fokusryhmätyöpaja 10/23 maankäyttö- ja elinkeinoväelle

## Tutkimusongelma pähkinänkuoressa:



Mitä elinkeinokehittäjien pitäisi ymmärtää maankäytöstä ja sen suunnittelu-prosesseista?



Mitä kaavoittajien pitäisi ymmärtää elinkeinojen kehittämisestä ja seudullisten ekosysteemien tarpeista?

Tavoitteena elinvoimanäkökulman parempi huomioiminen kaupunki-seutujen MAL-työssä

# Tausta: Ekosysteemien / kärkialojen luokittelu & avainpiirteet

## Teolliset ja tilaa vaativat

- Suuret tontit
- Häiriö- ja varoalueet
- Tavaralogistiikka
- Suljetut testiympäristöt

## Toimistointensiiviset ja keskustahakuiset

- Kaupunkimaiset palvelut
- Helppo saavutettavuus
- Kampusten läheisyys
- Kaupunki testiympäristönä

## Elämys-talous

- Henkilöliikenne-saavutettavuus
- Laadukkaat ympäristöt: kaupunki & luonto
- Vapaa-ajan kokemukset
- Kaupungin ja seudun maine

# Tampereen seudun avainekosysteemit (2022)

## Teolliset ja tilaa vaativat

- Kiertotalous ja cleantech
- Valmistava teollisuus
- Älykkäät koneet ja automaatio
- Turvallisuus

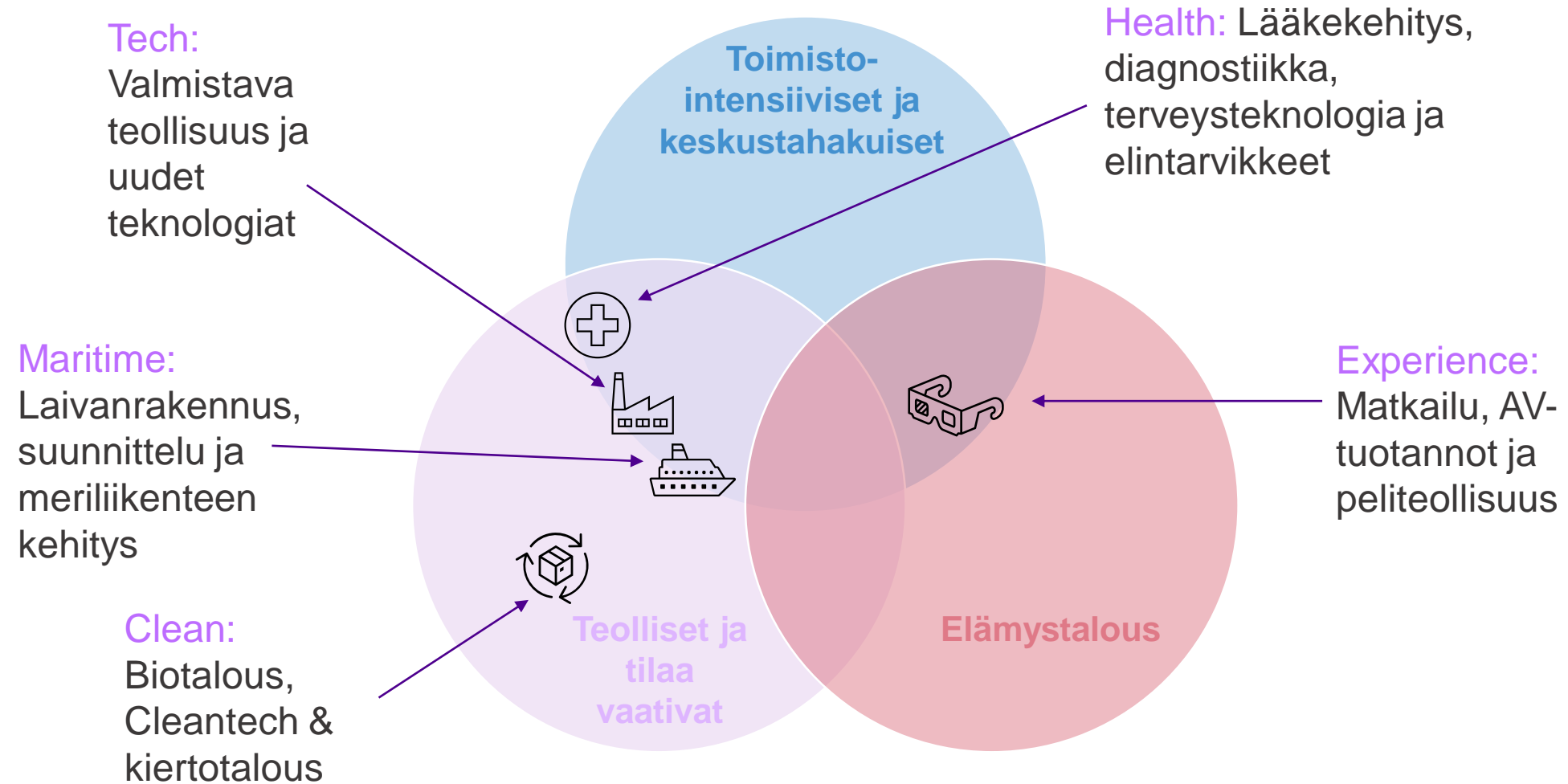
## Toimistointensiiviset ja keskustahakuiset

- AI ja analytiikka
- Autoteollisuus
- Koulutus ja osaaminen
- Kuvantaminen
- ITS Factory
- Startup Tampere
- Terveysteknologia
- Yhteydet

## Elämys- talous

- Film Tampere
- Tapahtumatalous
- Matkailu

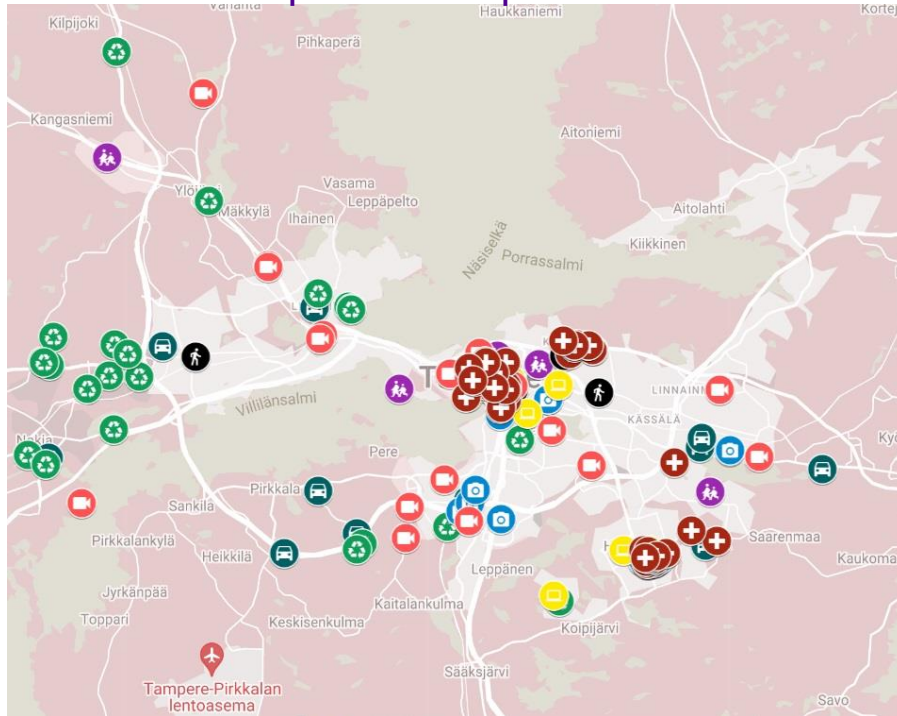
# Päivitys + Turun seudun kärkialat (2023)



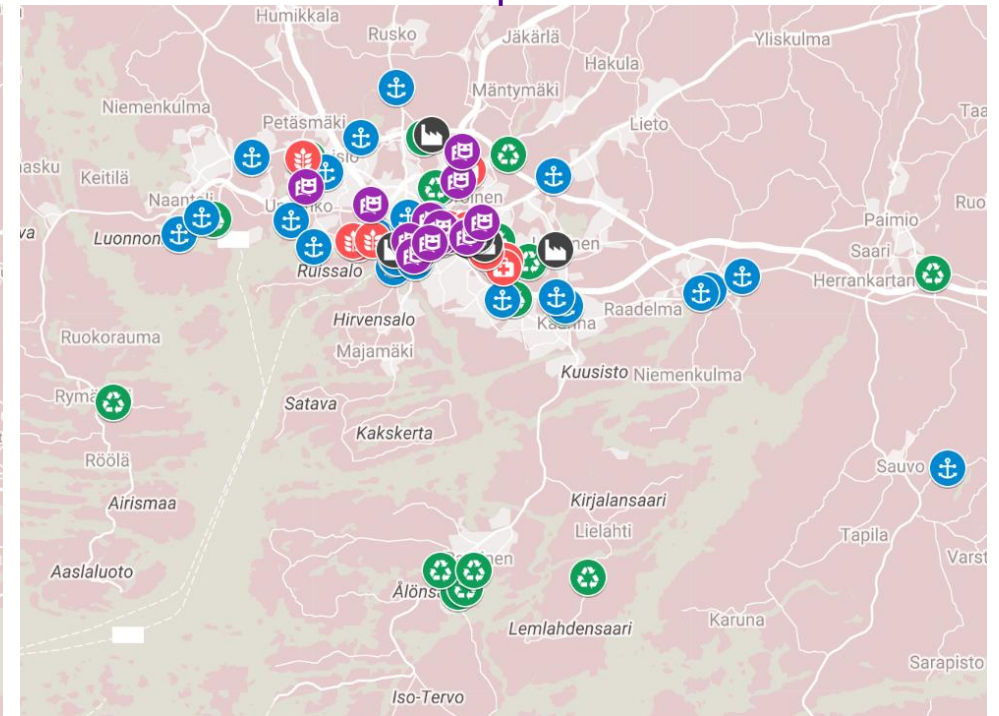
# Seudun avainyritykset

Mitä kaavoittajien pitäisi ymmärtää elinkeinojen kehittämisestä ja seudullisten ekosysteemien tarpeista?

Tampereen kaupunkiseutu

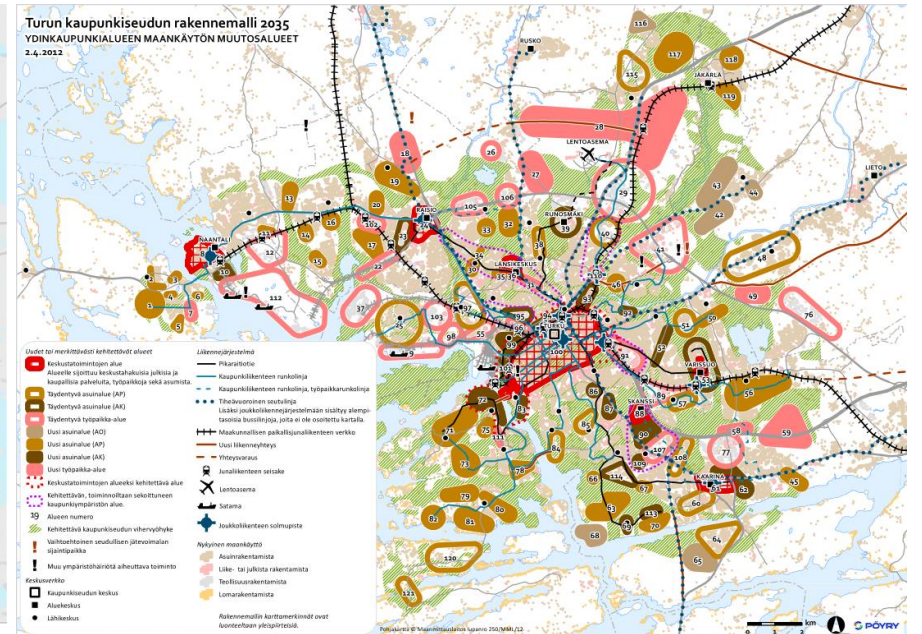
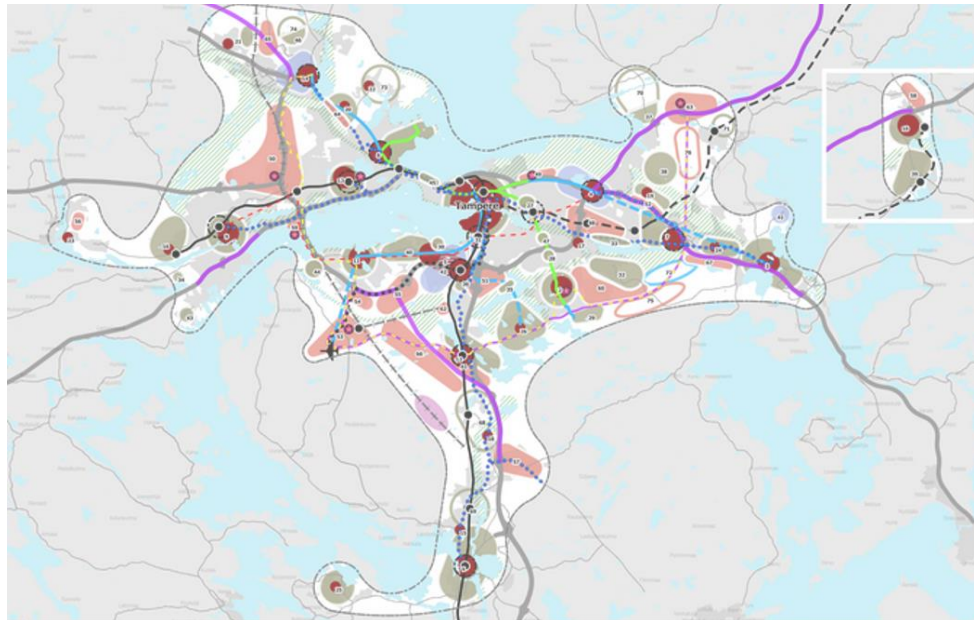


Turun kaupunkiseutu



# Seudun maankäytön rakenne- suunnitelma ja -malli

Mitä elinkeinokehittäjien pitäisi ymmärtää maankäytöstä ja sen suunnittelu- prosesseista?



# Tampereen ja Turun seutujen erilaiset elinkeinojen kehittämisen painotukset haastattelujen perusteella

Yhteenkietoutunut moninaisuus

*[Related variety]*

Matala

Korkea

Ei-yhteen-  
kietoutunut  
moninaisuus

*[Unrelated variety]*

Korkea

Hajakeskitetty talous

Ekosysteemien ekosysteemi  
(Tampereen seutu)

Matala

Erikoistunut talous

Kärkiklusteritalous  
(Turun seutu)

# Kärkiklusteritalous vs. ekosysteemit – heijastumat maankäytön suunnitteluun

## TURUN SEUTU

- Seututason hajanainen organisoituminen: esim. erilaiset kuntakokoonpanot ja puuttuva seudun elinkeinostrategia
- Teollisia toimintoja siirtynyt vuosien saatossa Turun alueelta kehyskuntaan, suunnittelutoiminnot keskittyvät kuitenkin Aurajokirantaan ja Kupittaaan alueelle
- Merialalla (MaritimeTurku) on pitkä teollinen perinne, mutta samalla vahvistumassa ”digitaalinen siirtymä”, jonka kärjessä ovat keskustahakuiset it-yritykset.
- Kärkialojen keskittymät, profiloituneet yrityspuistot

## TAMPEREEN SEUTU

- Seudullisuus vakiintunutta elinkeinojen kehittämisessä (BT) ja maankäytössä (TKS)
- Seutu edelleen teollinen: selvitetty tiloja uusille toiminnolle (mm. teollisuuden suurontit)
- Tietotalous versonut teollisuuspohjan päälle ja rinnalle, elämykset ja tapahtumatuotanto jo vakavasti otettavia elinkeinoja
- Sekoittunut kaupunkirakenne nähdään elinvoimatekijänä
- Tampereen ydinkeskusta & asemanseutu on elintärkeä koko seudulle

## It-yhtiöiden keskittymiä Tampereen keskustassa



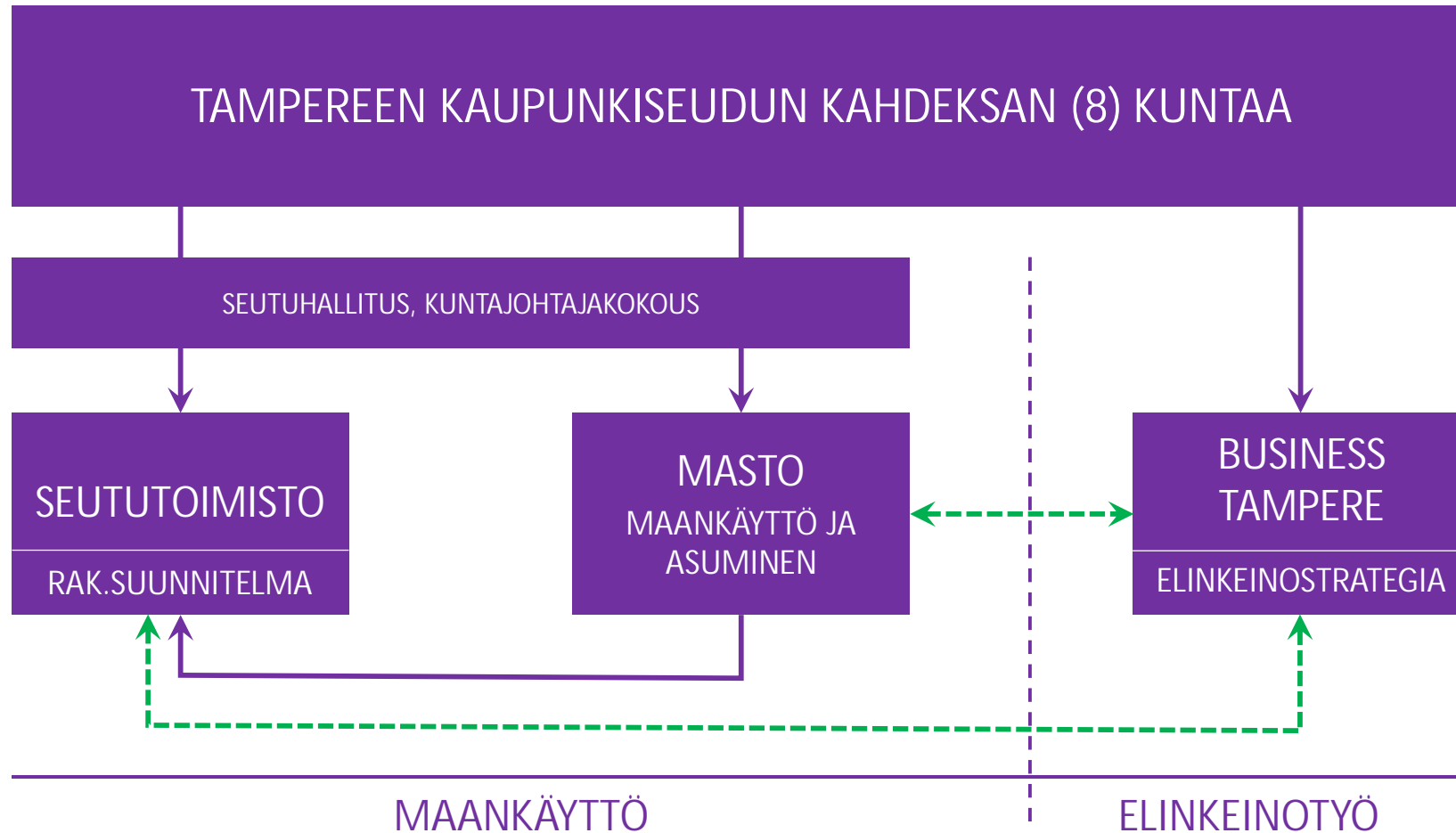
Missä sijaitsee Tampereen Piilaakso? Näin arvioivat asiantuntijat (Aamulehti 24.1.2023)



# Mitä tarvitaan elinkeinokehittämisen ja maankäytön yhteyden vahvistamiseen?

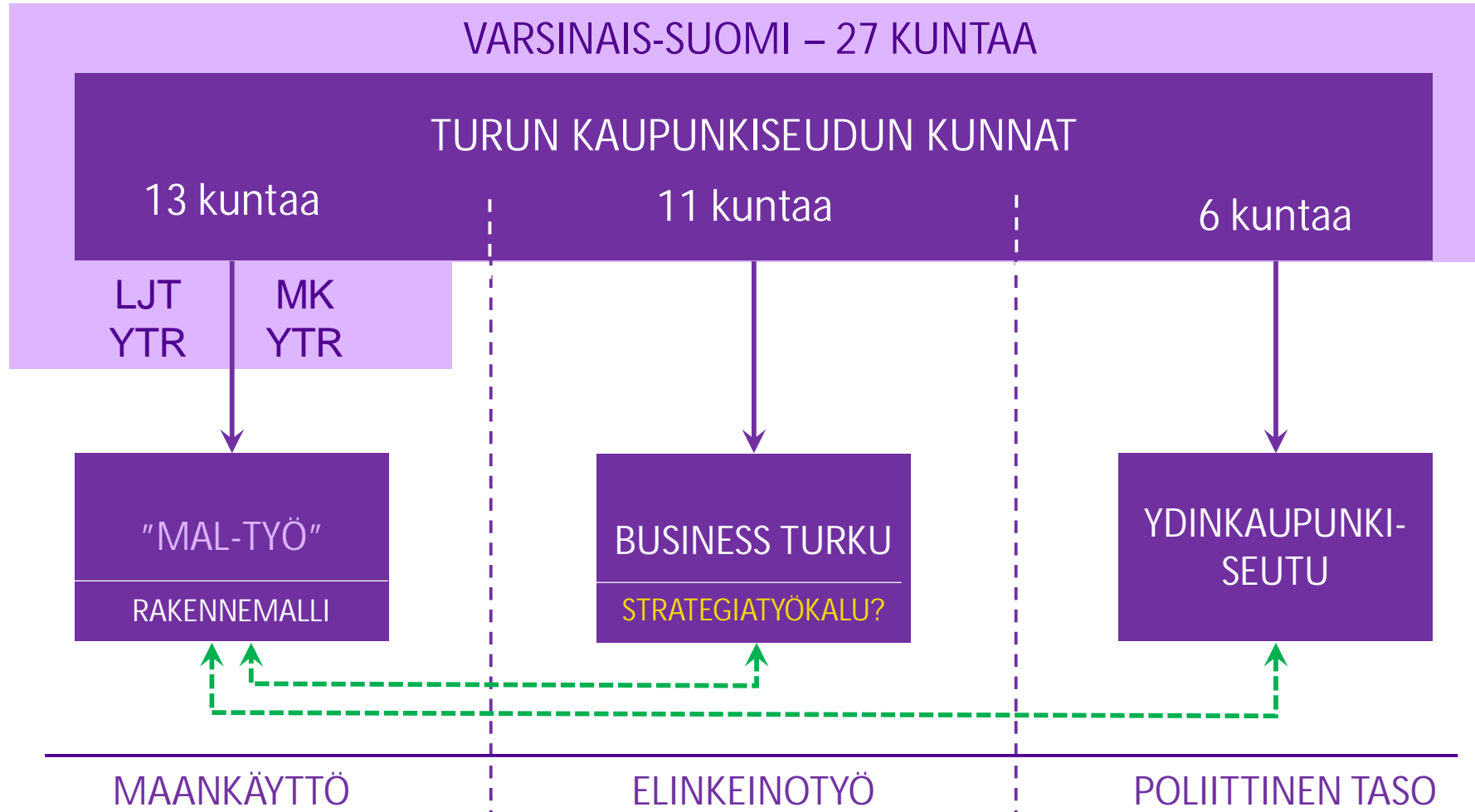
# Kuinka elinkeinotieto ekosysteemeistä tuodaan maankäytön suunnitteluun?

## *Case Tampereen seutu*



*Tarve vahvistaa  
vuoropuhelua*

# Case Turun seutu



LJT YTR  
MK YTR  
= Liikenteen ja maankäytön yhteistyöryhmät



Tarve vahvistaa vuoropuhelua

# Elinkeinotiedon hyödyntäminen osana elinvoimaisempien kaupunkiseutujen kehittämistä: synteesi



Toimintatavan vakiinnuttamisen kriittiset työvaiheet

- 1 Tietotarpeen tunnistaminen
- 2 Yhteisen ymmärryksen rakentaminen
- 3 Poliittisen hyväksyttävyyden hankkiminen ja turvaaminen

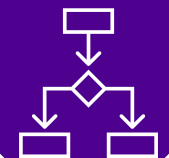
# Päätelmät



1. Tilallinen puite: kaupunkiseutu, jossa toimitaan
  - ”hallinnollinen ja maantieteellinen konteksti”
  - Kaikki seudut ovat erilaisia



2. Käsitys seudullisesta elinkeinorakenteesta
  - tietopohja, myös ”elinkeino tiedon lähettäjä”
  - Elinkeinotyön mallit ovat erilaisia



3. Sisällyttäminen suunnittelujärjestelmiin
  - ”elinkeino tiedon vastaanottaja”: sovittaminen muihin maankäyttötarpeisiin
  - MAL+E: Kuinka liitetään osaksi MAL-työtä? (sopimuksilla tai ilman)

# Kiitos!

## Yhteystiedot

Tarkastelut toteutettu osana  
TEM-rahoitteista  
Kaupunkiseuduille  
elinvoimaa -teemaverkosta  
(AKKE-rahoitus 2021-2023)



### Selvityksen sisällöt, tutkimus / Tampereen yliopisto

- Ilari Karppi, [ilari.karppi@tuni.fi](mailto:ilari.karppi@tuni.fi)
- Iina Sankala, [iina.sankala@tuni.fi](mailto:iina.sankala@tuni.fi)

### Elinvoimaiset kaupunkiseudut -teemaverkosto / MAL-verkosto

- Kati-Jasmin Kosonen, [kati-jasmin.kosonen@tampereseutu.fi](mailto:kati-jasmin.kosonen@tampereseutu.fi)
- Eero Purontaus, [eero.purontaus@tampereseutu.fi](mailto:eero.purontaus@tampereseutu.fi)