

TAMPERE.
FINLAND

Vaihtoehtoisten käyttövoimien jakeluinfran yhteistyötilaisuus 18.4.2024

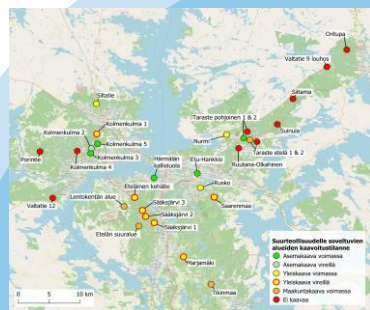
MARITA JAATINEN

BUSINESS
TAMPERE



VAIHTOEHTOISTEN KÄYTTÖVOIMIEN JAKELUINFRAN YHTEISTYÖTILAISUUS

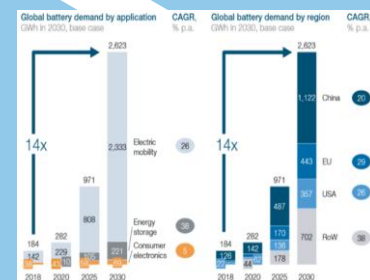
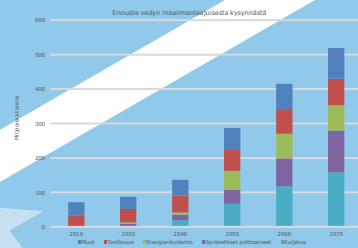
Elämme murroksen aikaa teollisuudessa ja globaalissa markkinassa



Miten vastata maankäytössä näihin haasteisiin?

Säädökset - vuoteen 2030 mennessä: Päästöjä on vähennettävä 60 % verrattuna vuoden 1990 tasoon.

Globaalit konfliktit ja logistiikan haasteet ohjaavat yritysten sijoittautumista



Vihreän siirtymän alojen kasvu merkittävää

Maankäytön haasteet vihreässä siirtymässä

Miten sijoitetaan vihreän siirtymän tilaa vaativaa teollisuus?

- Tarvittava infra vaatii useimmiten ns. suuruuden ekonomiaa
 - Vesi – yksittäisen laitoksen käyttö noin 2500 m³/vrk
 - Sähkö – +/- 200 MW → kytkentä suoraan joko 400 kV tai 110 kV verkkoon
 - Maa-alue – tilavaade 20 ha+ vahvalla kaavalla
 - Luvitus
 - Hukkalämpö – 40-50 MW

Miten huomioida uusien vihreiden käyttövoimien jakelun kehitys maankäytössä?

- Uusien käyttövoimien käyttöönotto raskaassa liikenteessä etenee, mutta hitaasti
 - Sähköautot: last mile logistiikka, lyhyet kantamat (alle 250 km) raskaassa liikenteessä, bussiliikenne
 - Vetyautot – nähdään vaihtoehtona vasta 2030 →
 - Kaasuautot
- Vanhat käyttövoimat eivät edelleenkään poistu
- Miten sijoittaa nykyisille asemille kaikki tarpeet? → TURVALLISUUS

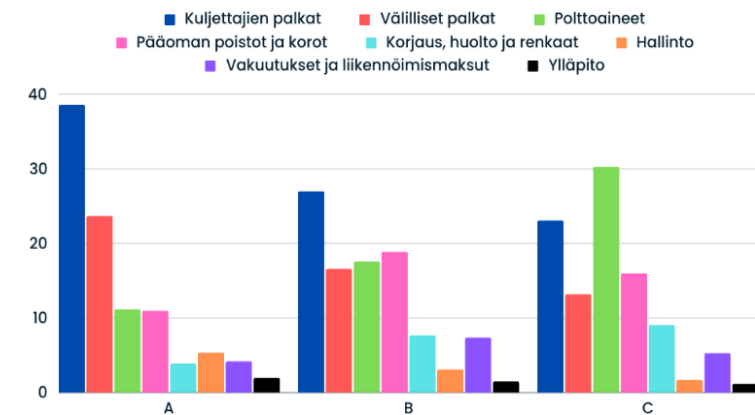
VAIHTOEHTOISTEN KÄYTTÖVOIMIEN JAKELUINFRAN YHTEISTYÖTILAISUUS

Mitä asioita tulisi huomioida maankäytössä jakeluinfraa kehitettäessä?

- Uusien käyttövoimien kehitys kestää vuosikymmeniä ja vanhat eivät poistu samaa tahtia → tämä huomioitava myöskin jakeluinfran kehityksessä. TURVALLISUUS!
- On myös huomioitava, että kokonaiskustannuksista 2/3 on aikaperustaista → tankkaamiseen käytettävä aika ei ole siis merkityksetöntä
- Sähköautot lisääntyvät nopeimmin lähilogistiikassa → toimitusketjujen suunnittelu menee monimutkaisemmaksi ja vaatii reittien uudelleen arviointia. Autot ladataan mieluiten terminaalissa, mutta toisaalta nopeita latausmahdollisuuksia on oltava myös saatavilla reittien varrella.
- Mitä raskaampi auto, sitä pääomavaltaisempaa toiminta on. Kuljetusala on pitkälle verkottunutta eli isot hankkii kapasiteettia pienimmiltä. Uusilla käyttövoimilla toimivien autojen hankintahinnat ovat edelleen korkeita (erityisesti sähkörekat). Pienille yrityksille tämä tulee olemaan haaste uusia omaa kalustoaan. Siksi on tärkeää, että vihreässä siirtymässä jakeluinfran kehittämisessä huomioidaan myös muut vihreät käyttövoimat kuin sähkö. Mitä suurempi merkitys pääomalla on kustannusrakenteessa sitä oleellisempaa kuljetusyritykselle on optimoida aikaperustainen kustannus omassa toiminnassaan (tankkaus, kuljettajien taukoajat yms).
- Tarvitaan myös kokonaisvaltaista tarkastelua (henkilöautot ja logistiikka & kuljetus) jakeluinfraa kehitettäessä. Erityisesti raskaassa liikenteessä ollaan huolissaan henkilöautojen sähkölatauspaikkojen vallatessa alaa liikenneasemilla ns. rekkaparkkialueilta.

Kokonaisindeksi

Tilastokeskus, kuorma-autoliikenteen
kustannusindeksi 10/2023



A= Pakettiautot ja kevyet kuorma-autot
B= Keskiraskaat ja raskaat kuorma-autot
C= Perävaunuyhdistelmät



Senior Advisor, Large Scale Industry & Logistics
Marita Jaatinen
Business Tampere
marita.jaatinen@businesstampere.com
+358 40 5434722

TAMPERE.
FINLAND