

# Raiteet kaupunkiseudun kehittämisen suuntaviivoina

## Delfoi-prosessin tuotoksia

**Ilari Karppi**  
Tampereen yliopisto  
TAU-osahanke

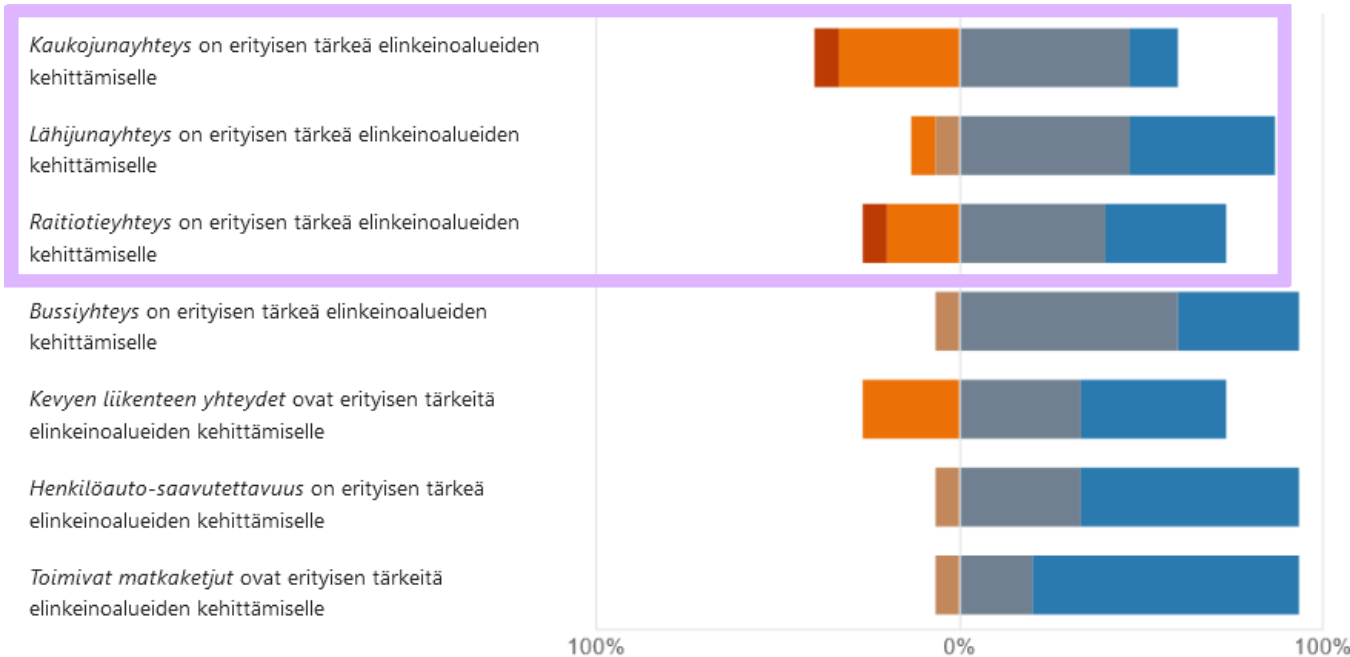
Elinvoimaiset kaupunkiseudut –hankkeen päätösseminaari – 16.4.2024 – Nokia-areena / TAU-Paidia

# Näkemyksiä raiteiden merkityksestä 1

Delfoin 1. kierroksella kumipyöräliikenne nähtiin tärkeämpänä elinkeinoalueiden kehittämiselle kuin raideliikenne. *Elinkeinoalueen* käsite osoittautui kuitenkin monitulkintaiseksi. Vastaajat saattoivat mieltää sen pikemminkin tilaa vaativaksi toiminnaksi kuin esim. toimistoiksi (vrt. Aamulehden kuva).

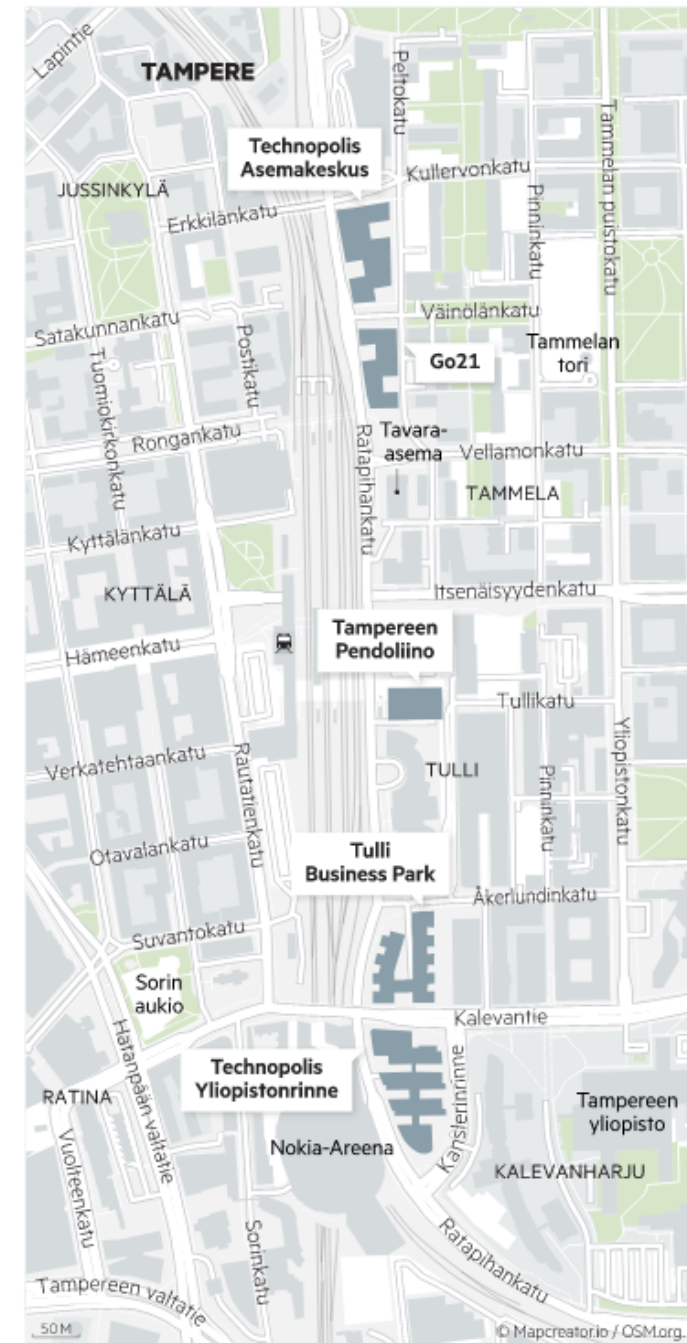
Millaiset liikkumismuodot tulevat korostumaan elinkeinoalueiden (työpaikka- ja yritysalueet) tulevassa kehittämisessä?

■ Täysin eri mieltä ■ Osittain eri mieltä ■ Ei samaa eikä eri mieltä ■ Osittain samaa mieltä ■ Täysin samaa mieltä ■ EOS



Missä sijaitsee Tampereen Piilaakso? Näin arvioivat asiantuntijat

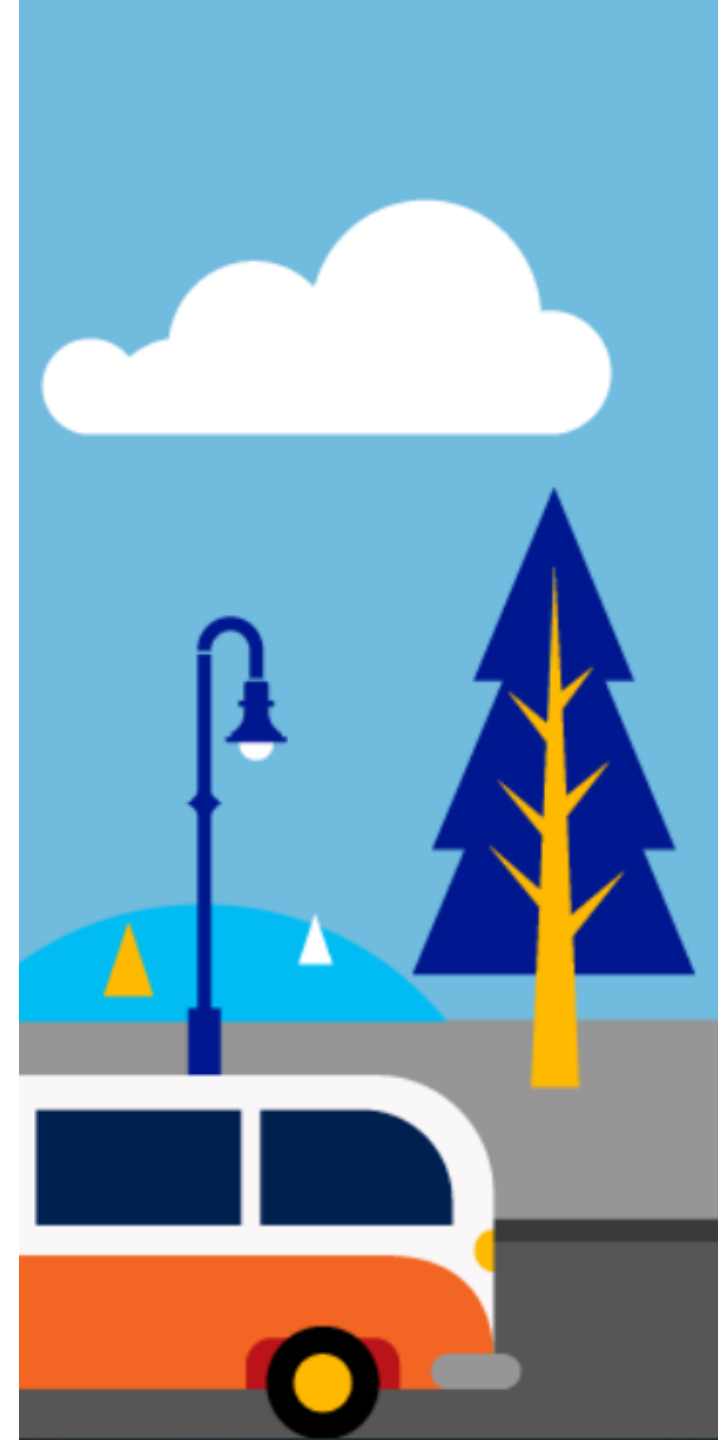
Aamulehti  
24.1.2023



## Näkemyksiä raiteiden merkityksestä 2

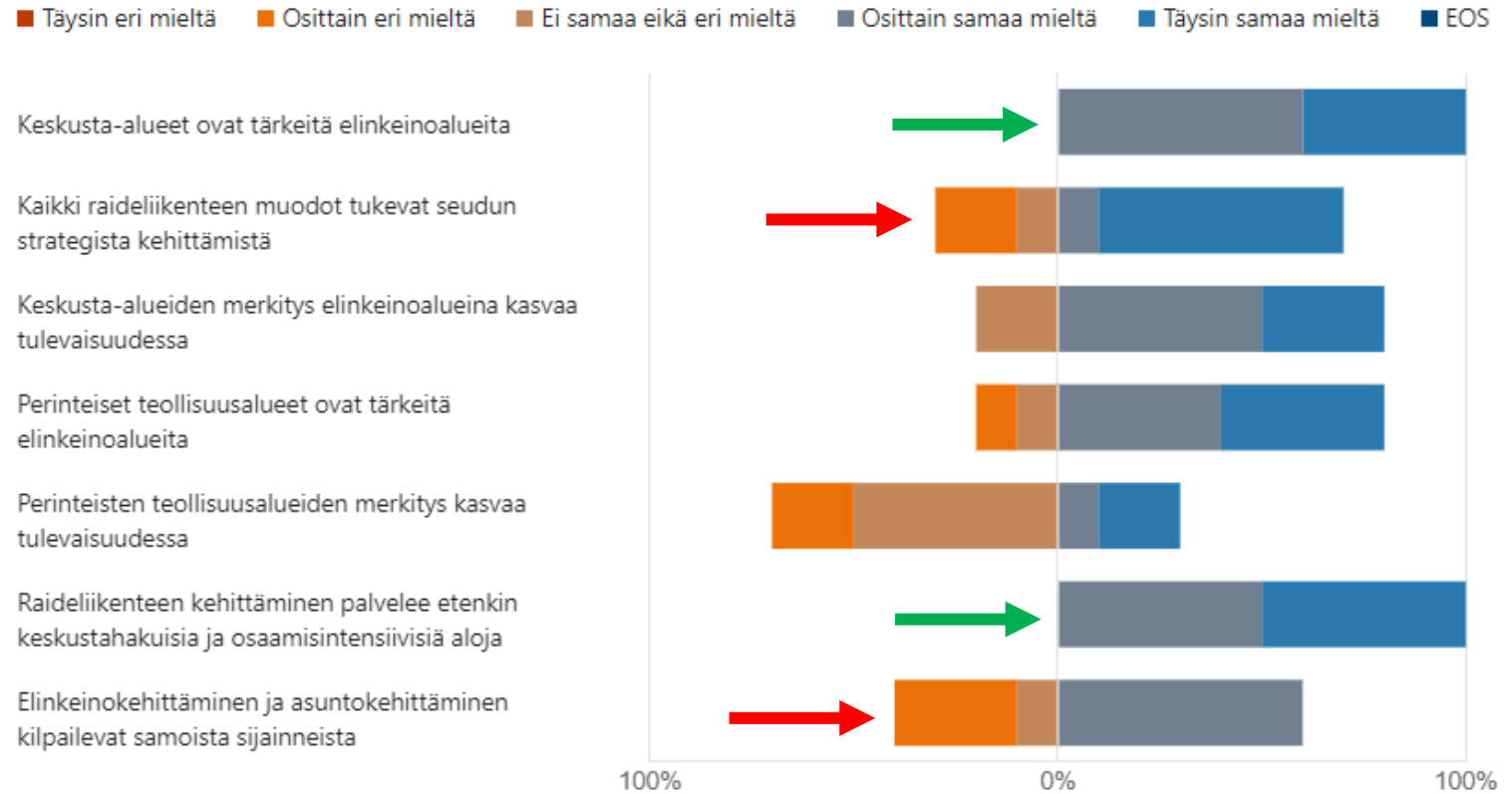
- Asemanseutujen kehittämiseen on paljon painetta, toiveita ja odotuksia.
- Raideliikenne on runkoverkko, jota ei voi olla kaikkialla. Siksi esimerkiksi liityntäpysäköinti ja bussiliikenne ovat tärkeitä kehitettäviä kohteita raiteiden yhteydessä.
- Asumisen arvon nähdään nousevan raiteiden varrella. Kysynnän kasvu ja tarjonnan rajallisuus saattavat asettaa ongelmia kohtuuhintaiselle asumiselle raiteiden varsilla.
- Kumipyöräliikenne on edelleen tärkeä elinkeinoille.

*"Haluaisin raideliikennettä (taajamajunat & pitkän matkan junat) kehitettävän kokonaisuutena riippumatta siitä, kuka liikennettä rahoittaa. Tasaiset vuorovälit ja säännöllinen liikenne on toivetta, johon päästään vain hyvällä yhteistyöllä ja aikataulujen koordinoinnilla."*



# Elinkeinoalueet seudulla

- Tunnistettiin erilaiset työn tekemisen paikat raide-saavutettavilla alueilla ja niiden ulkopuolella
  - Teollisuudella ja toimistoilla erilaiset sijainti- ja yhteystarpeet
- Laadukkaat liityntäratkaisut joukkoliikenteen laatukäytävälle tukevat kestävästä työmatkaliikkumista seudulla



# Sekoittuneet toiminnot, kaupunkimaisuus

- Asumisrakentamisen paine raidesijainneilla kamppailee elinkeinojen kanssa.
- **Pitääkö kaikkien pysäkkiseutujen olla sekoittuneiden toimintojen kaupunkia?**



Kuva: Raitiotieverkon muodostama verkostokaupunki palveluiden näkökulmasta.

Kuvan lähde: Lausuntopyyntömateriaali Pirkkala-Linnainmaa raitiotien hankesuunnitelma 16.12.2022

## Keskusteltua:

Sekoittuneisuuden osalta kaikkea ei tarvitse olla kaikkialla, kunhan asemanseutujen ketju on **kokonaisuudessaan monipuolinen**

- Lähijunaseisakkeilla on potentiaalia sekoittuneiden toimintojen sijainneiksi. Maankäytön vahvistamista asemansseuduilla kuitenkin tarvitaan palvelujen ja muiden toimintojen houkuttelemiseksi
- Laadutason ylläpitäminen on myös investointikysymys – panoksia kestävän liikumisen infraan ja palvelutasoon tarkasteltava (pyöräpysäköinti jne.)

# Päätelmiin johtavia kysymyksiä

## Lähtö- asetelma?

Raiteet strategisen kehittämisen selkärankana

- Mitä se merkitsee eri toimijoille?

## Tunnistetaanko tarve?

Ratkaisuja elinkeino-  
näkökulman  
vahvistamiseen  
seudullisessa maan-  
käytön suunnittelussa

- Onko tarvetta vahvistaa MAL + E-yhteyttä?

## Mitä pitäisi tehdä?

Tärkeimmät  
yhteensovittamista  
vaativat kysymykset  
(intressit, toiminnot..)

- Maankäytön suunnittelu: rajoittavaksi koetusta mahdollista-vaan?

# Koonti

## Lähtö- asetelma?

- Eri raidemuodot yhdessä seudun liikennejärjestelmän ”valtimot ja laskimot”
- Asemanseuduilla toimintoja kokoava rooli, mutta vaihtelua keskushierarkian mukaan (pää-, aluekeskus, alakeskus)
- Ratikan imagoarvo tunnistettu
- ”Ratikkahypestä” vetoapua myös lähijunaliikenteeseen: raiteiden houkuttelevuus liikkujille

## Tunnistetaanko tarve?

- Ymmärryksen ja vuoropuhelun lisääminen MAL+E yhteensovittamisessa
- Kestävä liikkuminen myös yritysten intresseissä
- Yhdyskuntarakenteen tarkastelua ennemmin kuin elinkeinopolitiikkaa: työpaikat monien matkojen kohde
- Lähijunaseisakkeiden kehittämisessä tarvitaan myös palveluja ja elinkeinoja

## Mitä pitäisi tehdä?

- Vuorovaikutus elinkeinoelämän kanssa oikea-aikaisesti ja kohdennetusti: muutakin kuin edunvalvontaa
- Liikennejärjestelmän kokonaisuuden tarkastelu vs. laatutaso ja profiili yksittäisillä asemanseuduilla
- Ilmastotyön vaatimukset: tuetaan kestäviä ja rajoitetaan haitallisia ilmiöitä

# Kiitos!

## Yhteyshenkilöt:

### Tampereen yliopisto

#### Selvityksen sisällöt, tutkimus

- Ilari Karppi, [ilari.karppi@tuni.fi](mailto:ilari.karppi@tuni.fi)
- Iina Sankala, [iina.sankala@tuni.fi](mailto:iina.sankala@tuni.fi)
- Henri Helve, [henri.helve@tuni.fi](mailto:henri.helve@tuni.fi)

#### Raportin toimitus, tutkimus

- Jayla Tammiharju, [jayla.tammiharju@tuni.fi](mailto:jayla.tammiharju@tuni.fi)

### Elinvoimaiset kaupunkiseudut -teemaverkosto

- Kati-Jasmin Kosonen, [kati-jasmin.kosonen@tampereenseutu.fi](mailto:kati-jasmin.kosonen@tampereenseutu.fi)
- Eero Purontaus, [eero.purontaus@tampereenseutu.fi](mailto:eero.purontaus@tampereenseutu.fi)

### Rakennesuunnitelma, kaupunkiseudun strateginen maankäyttö

- Kaisu Kuusela, [kaisu.kuusela@tampereenseutu.fi](mailto:kaisu.kuusela@tampereenseutu.fi)