



# Laadullinen ja kokemuksellinen tieto asuinympäristöstä

Ikäystävälliset kaupunkiseudut  
22.05.2024

*Ira Verma, Arkkitehti TkT  
Arkkitehtuurin laitos, Sotera,  
Aalto-yliopisto*

The logo for SOTERA, featuring the word "SOTERA" in a bold, sans-serif font. The letter "O" is stylized with a blue and orange circular graphic element.

**Aalto-yliopisto**  
Taiteiden ja suunnittelun  
korkeakoulu

Sosiaali- ja terveysalan rakentamisen tutkimusryhmä (SOTERA) toimii Aalto-yliopiston Arkkitehtuurin laitoksen yhteydessä.

SOTERA tutkii ja kehittää sosiaali- ja terveysalan rakentamista, ikääntyvälle väestölle soveltuvaa asumista ja palveluverkkoa monialaisissa hankkeissa. Hankkeiden lähtökohtana on kaikille soveltuva suunnittelu (Universal Design).

SOTERAn asiantuntijat tekevät tutkimusta, toimivat asiantuntijatehtävissä ja osallistuvat Arkkitehtuurin laitoksen opetukseen ja opinnäytetöiden ohjaukseen.

# Hankkeita

- KARMI - Kaupunkitilan ja rakennetun ympäristön mukauttaminen ikääntyneille (2024-2025)
- Lähiöpride – Lähiöiden kehittäminen kestävästi, asukkaiden kokemukset (2020 – 2022)
- MonIA Monimuotoista integroitua asumista muistisairaille (2020 -2021)
- Elinvoimainen taajama (2018 – 2020)
- Täydentäen toimivaa TÄYTYYY (2017-2019)

# KARMI

## Kaupunkitilan ja rakennetun ympäristön mukauttaminen ikääntyneille (2024-2025)

### Yhteistyökumppanit:

Aalto-yliopisto, SYKE, Rahoitus ARA

Hankkeen vastuullinen johtaja: Ira Verma

### Tutkimuskysymykset

- Miten ikäystävällisen kaupunkiympäristön laatutekijät toteutuvat tutkittavissa kaupungeissa ja millaista kehitystä niiden suhteen on tapahtunut?
- Miten asuinympäristön ja kaupunkitilan ominaisuudet tukevat tai estävät ikäystävällisyyttä ja millä keinoilla voidaan edistää ikäystävällisyyden toteutumista?
- Miten voidaan tunnistaa alueellisia eroja ja erityispiirteitä ikäystävällisyydessä, hyödyntää tuloksia kaupunkisuunnittelussa ja suunnata kehittämistoimia niiden perusteella valtakunnallisesti?

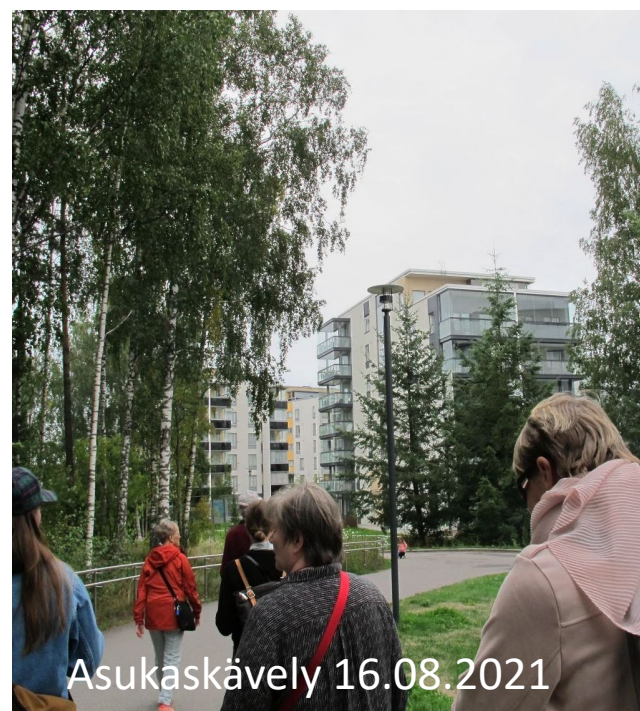
# Ikäystävällistä asumista ja hyvinvointia kaikenikäisille

- Ei suunnitella “*heille*” vaan “*meille*” (Clarkson & Coleman, 2013)
- Ei puhuta tai esitetä ikääntyneitä muista erillisenä tai vieraana asukasryhmänä (McCall et al. 2023)
- Vältetään ikäsegregaatiota ja toteutetaan myös ikääntyneille soveltuva asuntokantaa
- Lisätään sosiaalisen osallistumisen mahdollisuuksia asuinympäristössä
- Osallistetaan ikääntyneitä asukkaita

# Asukkaiden osallisuus

- Ikääntyneet viettävät paljon aikaa naapurustossaan, mutta heidän osallistamisensa naapuruston suunnitteluun on vain vähäistä (Buffel, 2012)
- Selvityksen mukaan Suomessa vanhusneuvostot osallistuvat kunnissa vähiten hissirakentamisen edistämiseen, lähipalveluiden suunnitteluun tai asuntojen korjaamisen edistämiseen (Kortelainen, 2020)
- Ikääntyneillä on paljon hiljaista kokemuksellista tietoa, joka liittyy ympäristön laatutekijöihin





Asukaskävely 16.08.2021



Porinaporukka 24.08.2021



Asukastyöpaja 25.08.2021

# Lähiöpride, Yhteisöt ja alueidentiteetit

- Lähipalvelut, pihat ja viheralueet ovat arkisia sosiaalisten kohtaamisten paikkoja, jotka ovat ikääntyneille tärkeitä.
- Palveluiden keskittäminen ja asiointireittien pidentyminen voi johtaa arjen avun tarpeen kasvamiseen, sosiaalisten kohtaamisten ja liikkumisen vähenemiseen.
- Vanhoilla asuinalueilla on paljon hissittömiä asuinrakennuksia.
- Uudisrakentaminen on osa ratkaisua, mutta lähiöissä asuville pienituloisille ikääntyneille uudet esteettömät asunnot voivat olla huonosti saavutettavia.

# Ikääntyminen omassa asuinympäristössä

- Ikääntyminen tutussa asuinympäristössä voi luoda turvallisuuden tunnetta
- Koti muodostuu henkilökohtaisesta suhteesta fyysiseseen ja sosiaaliseen ympäristöön (Sixsmith, 1986)
- Asuinympäristö on osa ihmisten identiteettiä
- Haasteena ikääntyvä asuntokanta ja korjausvelka

*" Ne sano mun pitäis muuttaa asuntoa, ei se niin yksinkertaista ole,.. mä oon niin tottunut,.. olen viihtynyt, en lähde mihinkään...Tällä on nää paikat ja ihmiset..." (asukas)*

22.5.2024



*Kuva, Länsiväylä,  
Päivi Tuovinen*

# Palveluiden ja viheralueiden saavutettavuus

- Asuinympäristön laatu ja lähipalveluiden saavutettavuus lisäävät ikääntyneiden asumistyytyväisyyttä. (Perez et al., 2001)
- Asuinympäristön esteettömyys, palveluiden määrä (esim. kaupat ja harrastukset) sekä viheralueet kävelyetäisyydellä lisäävät ikääntyneiden liikkumista. (Rosso, Auchincloss and Michael, 2011)
- Yli 80-vuotiaiden asiointimatkoista (alle 0,5 km) lähes 80% tapahtui jalan (Roosenbloom, 2001)

*”Minähän olen koiran kanssa aina siellä pihalla. Mitä mä sisällä oon, ku ei siellä ole ketään.” (asukas)*

# Jalankuystävällisyys

- Jalankulku eroteltu polkupyöräliikentestä
- Suojatiet, liikennevalo-ohjatut risteykset
- Kulkureittien hierarkia ja oikotiet piha-alueiden kautta ovat turvallisia ja lyhentävät asiointimatkoja
- Saumaton jalankulkuverkosto lähipalveluihin ja julkisen liikenteen pysäkeille

*”Kohta me mennään kaikki rollaattoreilla, ei me muuta tarvita.” (asukas)*



# Julkinen liikenne

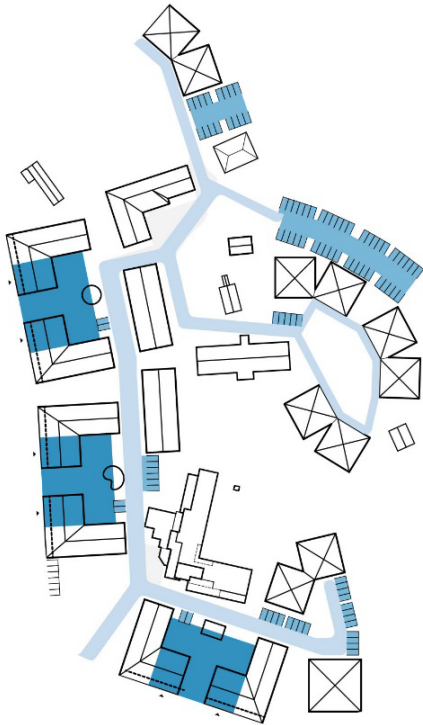
- Lyhyt kävelymatka lähimmälle julkisen liikenteen pysäkille edistää julkisen liikenteen käyttöä (Sahlsten 2013)
- Ikääntyneet käyttävät julkista liikennettä lyhyillä matkoilla (1-2 km) useammin kuin nuoremmat (Föbker ja Grotz, 2006).
- Terveys- ja kulttuuripalveluiden saavutettavuus (mm. kirjastopalvelut)

*”Lisäksi lähin bussipysäkki liian kaukana, yli 600 metrin päässä eli mitään painavampaa ei jaksaa kuljettaa ilman autoa” (asukas)*

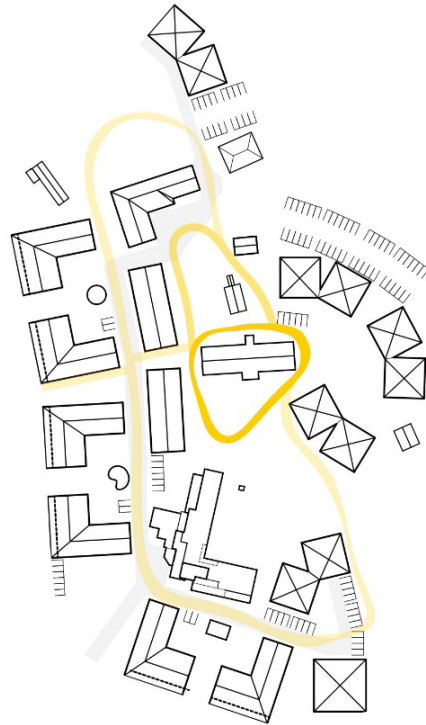


# Täytyy –hanke, Johannesberg, Porvoo

Partanen ja Lehtovaara (toim.) 2019



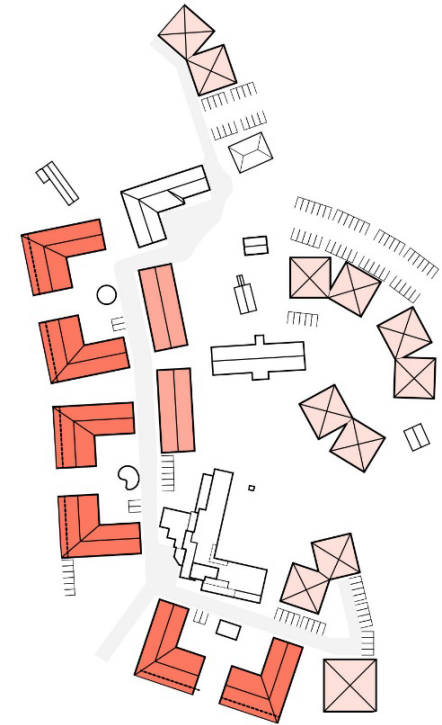
Pihatilat  
Saavutettavuus



Kävelyreitit  
Esteettömyys



Viheralueet  
Oleskelu



Asunnot

*Kaaviot:  
Uki Arkkitehdit*



**ASUMINEN**

**HOIVA**

**SOSIAALISEN  
KANSSAKÄYMISEN  
PAIKAT**

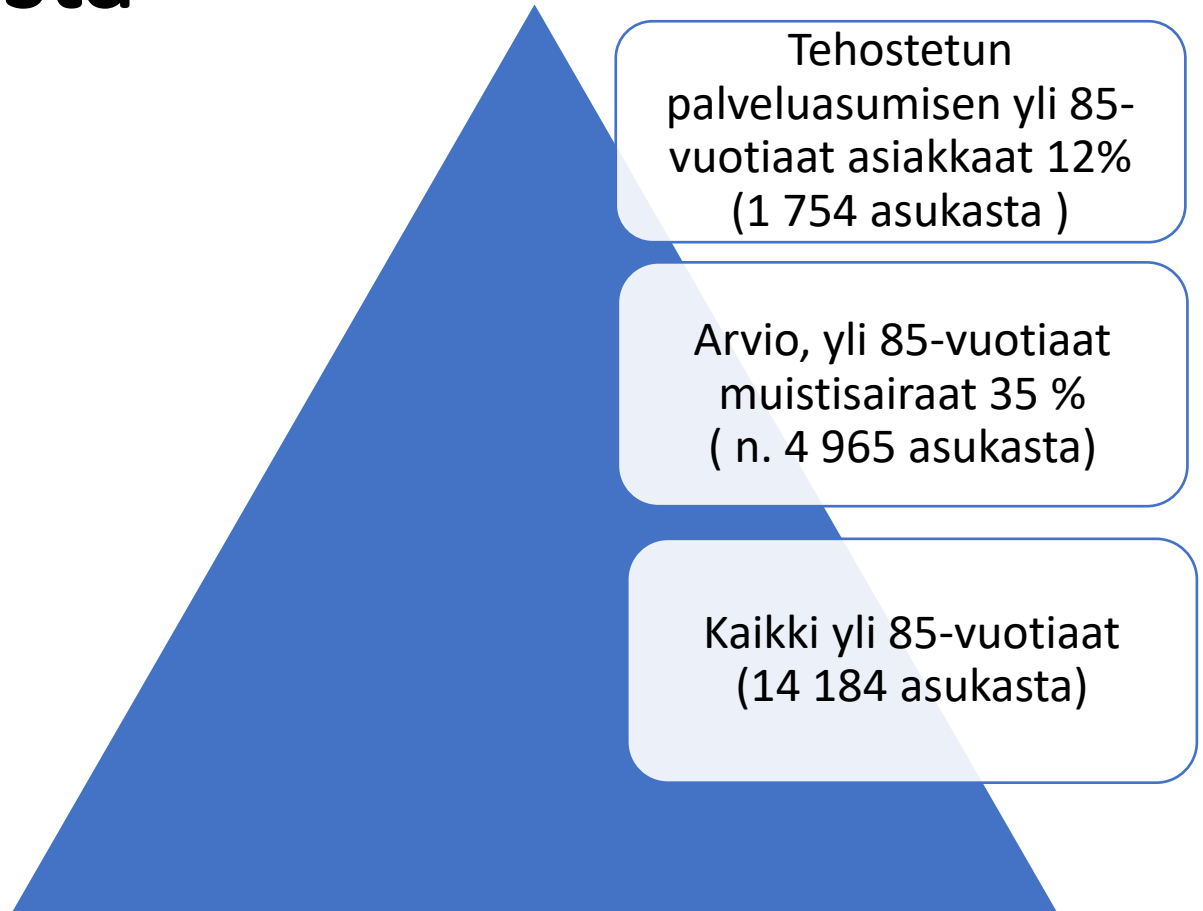
**LÄHI-  
PALVELUT**

**VIRKISTYS**



# Monimuotoista asumista

- Ihmiset haluavat jatkaa oman näköistä elämää myös ikääntyneenä
- 85-vuotiaista ja vanhemmista valtaosa 82,4 % asuu kotona
- Sosiaalisesti kestävä yhdyskunta integroi kaiken ikäiset ja toimintakuntoiset asukkaat
- Olemassa olevan asuinympäristön kehittäminen
- Suomi on monimuotoinen, asuminen on erilaista pienissä kunnissa



Lähde: Yli 85-vuotiaat, Helsinki (THL, 2020.)

# Kestävä kaupunki vs. Ikäystävällinen kaupunki

- Kaupunkirakenteen tiiviys
- Sekoittunut maankäyttö
- Kestävä liikkuminen
- Asukastiheys
- Kaupunkivihreä
- Monimuotoisuus

Jabareen (2016)

- ✓ Lyhyet asiointimatkat
- ✓ Lähipalveluiden saavutettavuus
- ✓ Jalankulkuystävällinen joukkoliikenne kaupunki
- ✓ Monisukupolvinen kanssakäyminen
- ✓ Hyvinvointi
- ✓ Asukkaiden monimuotoisuus

WHO, (2007)

# Lisää ikääntyneiden asumista

- Verma, I. 2023. Ikääntyvät lähiöt - Matinkylä asukkaiden kokemana, Yhdyskuntasuunnittelu, 61 (2), s. 73 - 96
- Verma, I. 2020. Asuinalueiden kehittäminen ikääntyvälle väestölle. Yhdyskuntasuunnittelu, vol. 58 (1), s. 33 - 39
- Verma, I. 2019. Housing Design for All? The challenges of ageing in urban planning and housing design – The case of Helsinki. Aalto University publication series DOCTORAL DISSERTATIONS, 123/2019
- Podcast: Verma, I. Laak, N. & Ukkonen, J. 2020. Harmaantuva kaupunki. <https://podtail.com/fi/podcast/ajatuksia-kaupungista/9-harmaantuva-kaupunki/>

SOTERA

Kiitos!



**Aalto-yliopisto**  
Taiteiden ja suunnittelun  
korkeakoulu

*Ira Verma, TkT arkkitehti*

Senior scientist  
Arkkitehtuurin laitos  
Aalto-yliopisto  
ira.verma@aalto.fi