

**Lahti**

# ***Asemansseudut ja kaupunkiseutujen raidevetoinen kehitys***

**16.4.2024 Elinvoimaiset kaupunkiseudut – loppuseminaari**

**Riitta Niskanen**

**Lahden kaupunki**

# ***Lahti- raide- kaupunki***

Hollola v. 1875





15.4.2024

# ***Radanvarren muutos***

- Ideakilpailu 2012
- RAKLI- klinikka ja MALPE 2013



# Tavoite

”Vihreä  
Krokotiili”



# ***Oikorata 2006 Matkakeskus 2016***

Asemanseutukortti:

71 junaan / vrk

2019: 4800 matkustajaa/vrk



15.4.2024

# RADANVARREN KEHITTÄMINEN

Entisille teollisuus- ja ratatoimintojen alueelle uusi ja urbaani asuin- ja toimistoalue yli 6 000 asukkaalle ja yli 3000 työntekijälle

## Radanvarren OHRY

Hankeryhmät:

- Askonalue
- Matkakeskus länsi
- Vahva-Jussi

- Päivittäistavarakauppa
- Liiketiloja
- Toimistoja
- Hotelli-mahdollisuus
- P-laitos

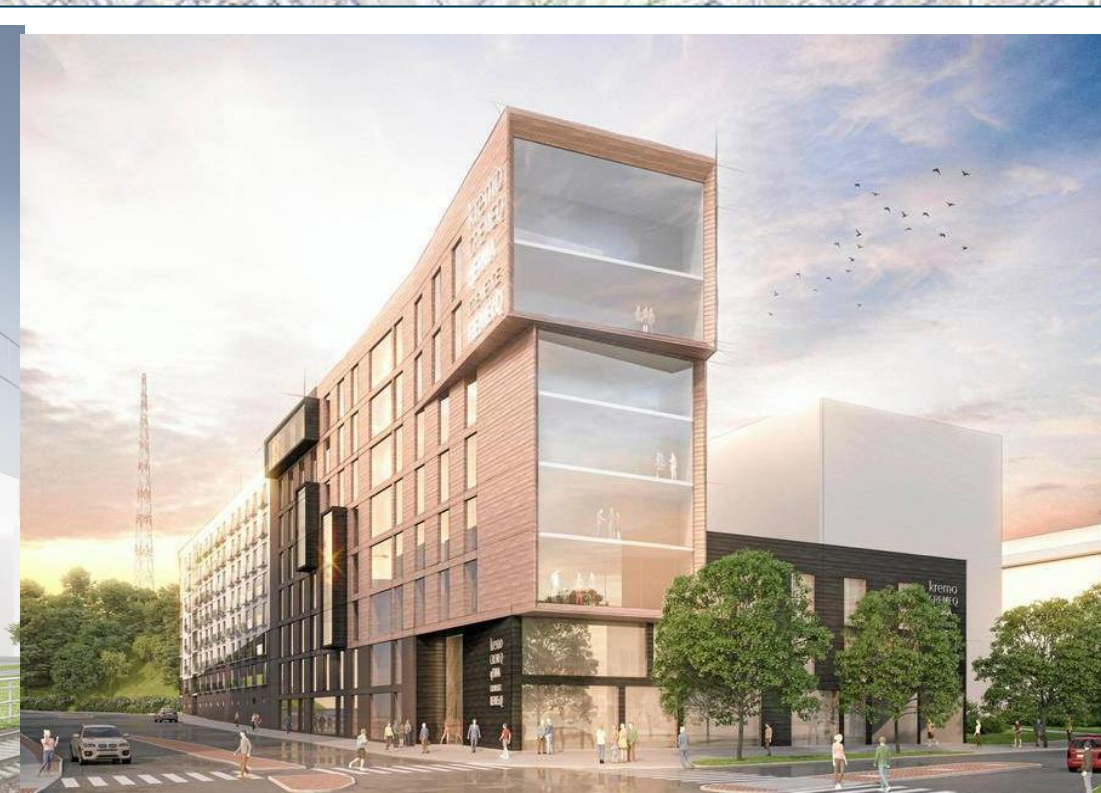
Vt12 → MANNERHEIMINKATU ( 2018)

RATAPIHA

ASKON ALUE

MATKAKESKUS-  
LÄNSI

VAHVA-JUSSI





Tilanne v. 2020

# VAHVA-JUSSI

- päivittäiskauppa veturina
- 6 kerrostaloa valmistunut v. 2019 lähtien
- pääosin toteutuu Hartelan kokonaisurakkana



Tilanne v. 2024



# MATKAKESKUS LÄNSI

tavoitellaan

- palveluita: liiketilaa, hotelli
- liityntäpysäköintiä
- asumista
- Mannerheiminkadun muutos kaupunkibulevardiksi



Tilanne v. 2024

- Yksi asuinkortteli toteutunut (ARA-rahoitus)



Radanvarren ideakuva  
Edustalla hotelli ja  
P-Asema- p-laitos



# ASKONALUE

tavoitellaan

- asumista – toistaiseksi ollut ”jäissä”, yksi kerrostalo toteutunut
- Nykyisen säilytettävän teollisuusrakennuksen uusiokäyttö  
→ nykyisin 250 yritystä, 2500 työntekijää

Tilanne v. 2024



# ***Yritysten kaupunki nojaa hyviin liikenneyhteyksiin***

Suomen monipuolisin elinkeinorakenne  
Kasvava elintarviketeollisuuden keskittymä  
Kansallisesti houkutteleva yritysalue Pippo





KAIVOITETTU JA PAAOSIN TOTEUTUNUT ALUE



ASEMAKAAVOITETTAVA ALUE



YLEISKAAVOITETTAVA ALUE

TAMPERE  
RIIHIMÄKI

KOUVOLA  
PIETARI

Hartwall

Kujalankatu

Posti  
Alfaroc  
Logistics

Viking Malt

RAUTATIE LAHTI-KOUVOLA-PIETARI

Moottori-  
urheilukeskus

Salpakierto

12

12

HELSINKI

4

E75

# Hyvät joukkoliikenneyhteydet yliopisto- ja opiskelijakaupungin elinehto

LUT-yliopisto

Helsingin yliopisto

LAB-ammattikorkeakoulu

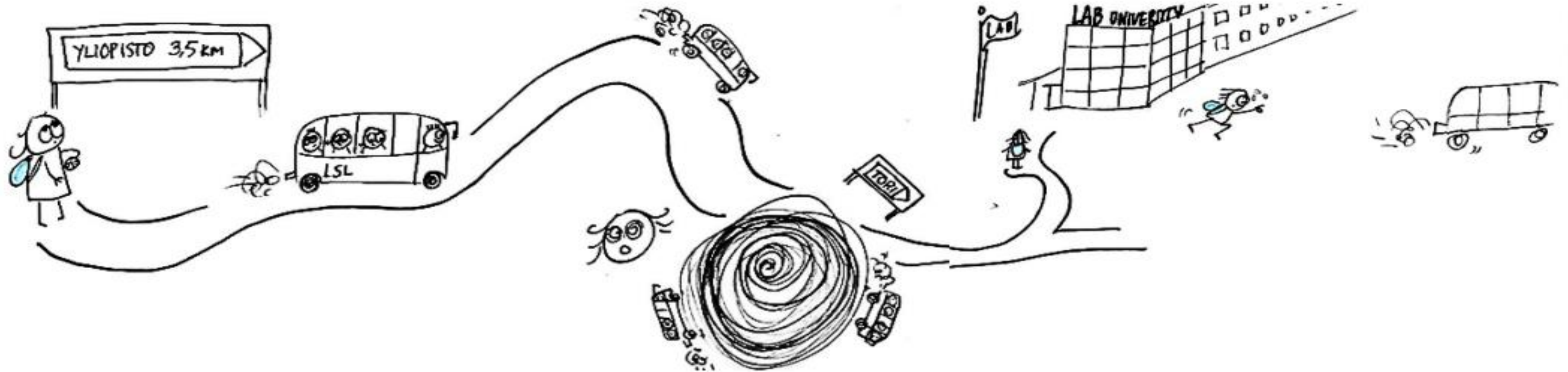
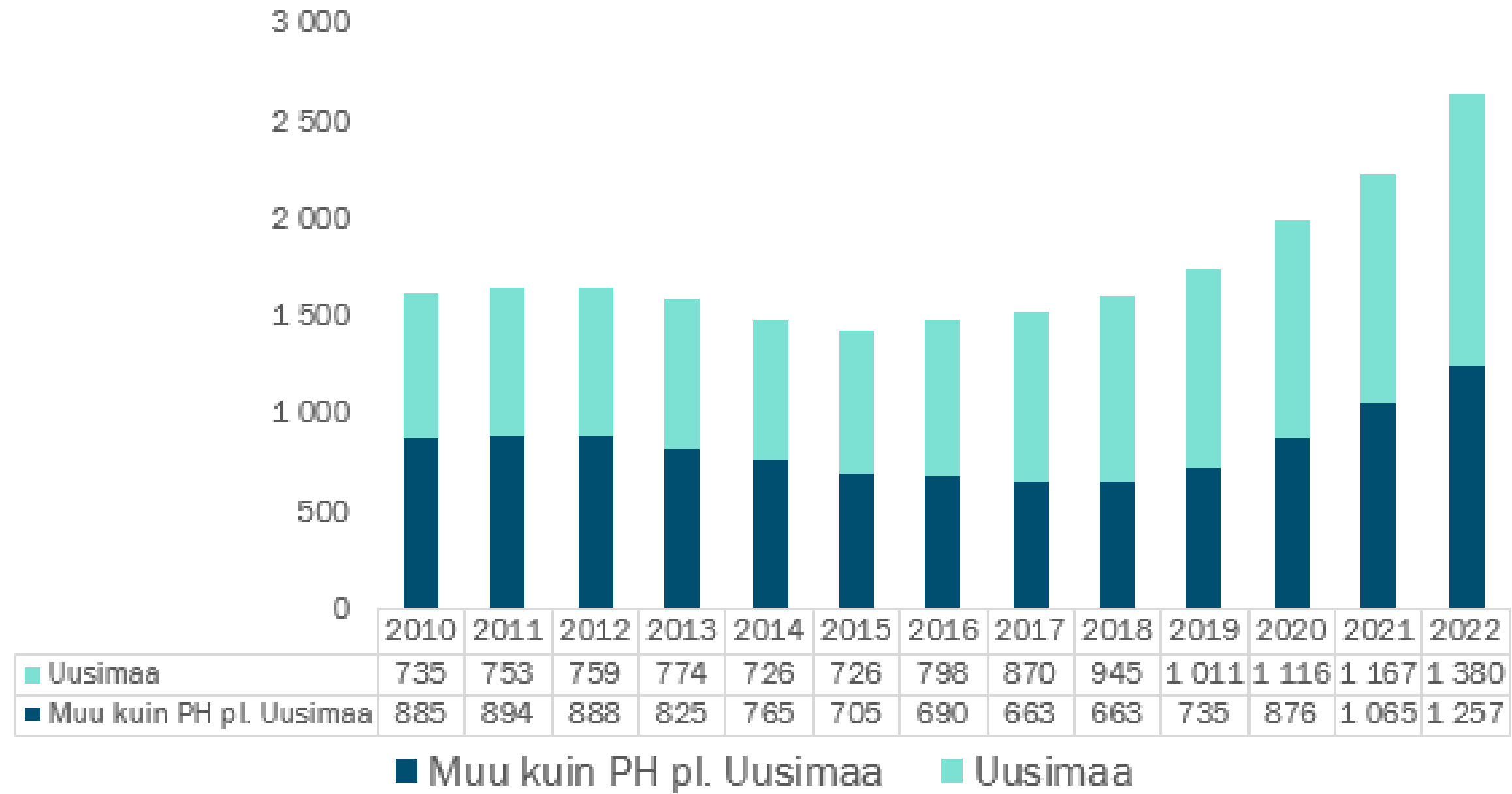
Koulutuskeskus Salpaus

Muissa maakunnissa kirjoilla lähes puolet (LAB-LUT)

Tavoite v. 2030 10 000 korkeakouluopiskelijaa ( nyk. 7 200)



LAB Lahden kampuksella opiskelevat (lkm), joiden asuinmaakunta on muu kuin Päijät-Häme vs Uusimaa 2010 - 2022. Lähde: OPH Vipunen.



# ***Ympäristökaupunki – tavoitteena sujuvat matkaketjut***

SUMP:

- Liityntäpysäköinti
- Joukkoliikenne
- Pyöräilyinfra



# ***Kansainvälisten (urheilu)tapahtumien hyvä saavutettavuus tärkeää***

Lahden seudulla yli 200 urheilu- ja liikuntatapahtumaa ympäri vuoden

Tapahtumatoiminnan kehittämisohjelma 2030:  
“Lahti Suomen johtava tapahtumakaupunki”



# *Kulttuurikohteiden hyvä saavutettavuus tärkeää*

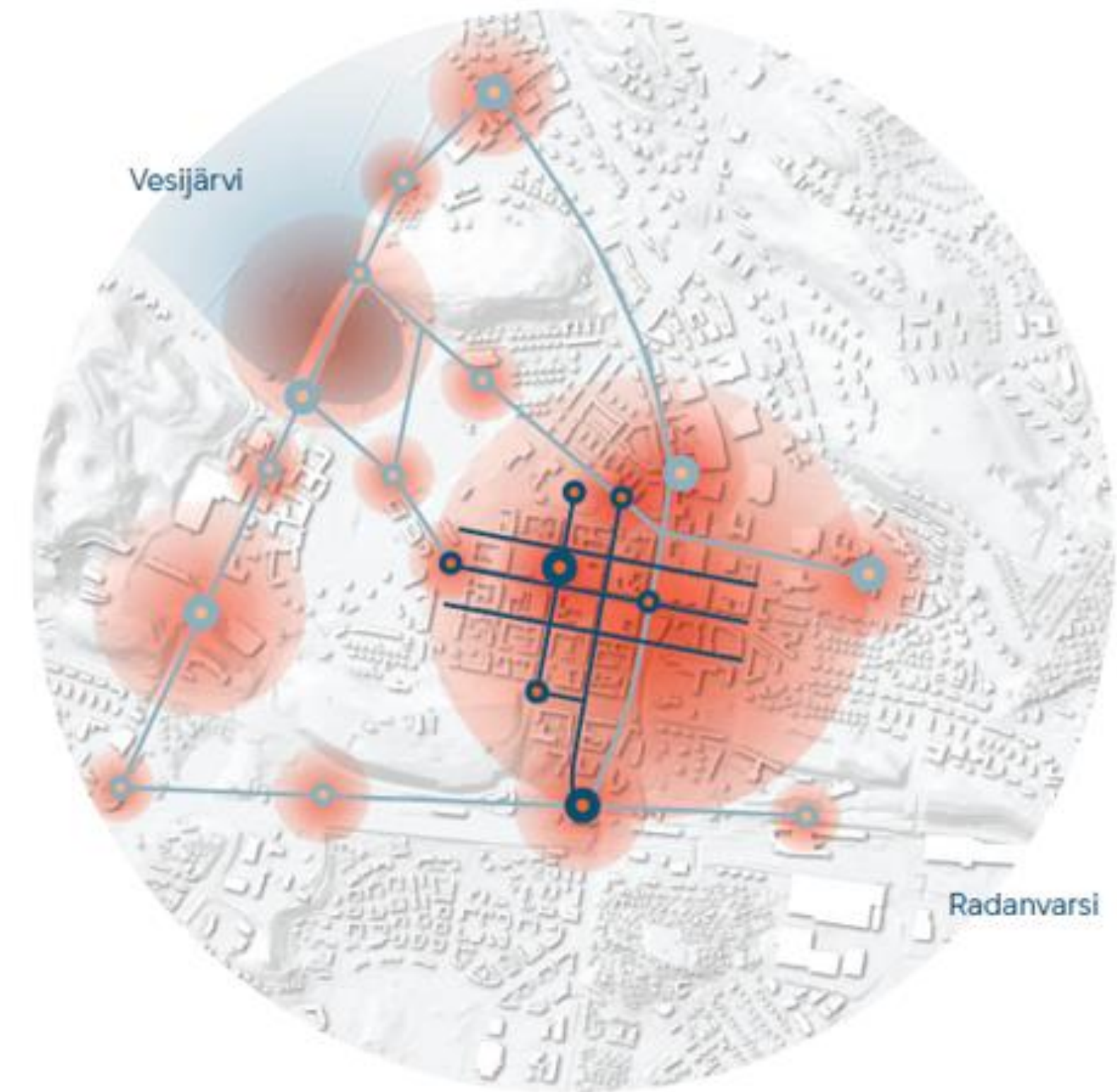
Visuaalisten taiteiden museo Malva  
- vuoden kulttuuriteko  
- n. 100 000 kävijää vuodessa  
Sibeliustalo

.....



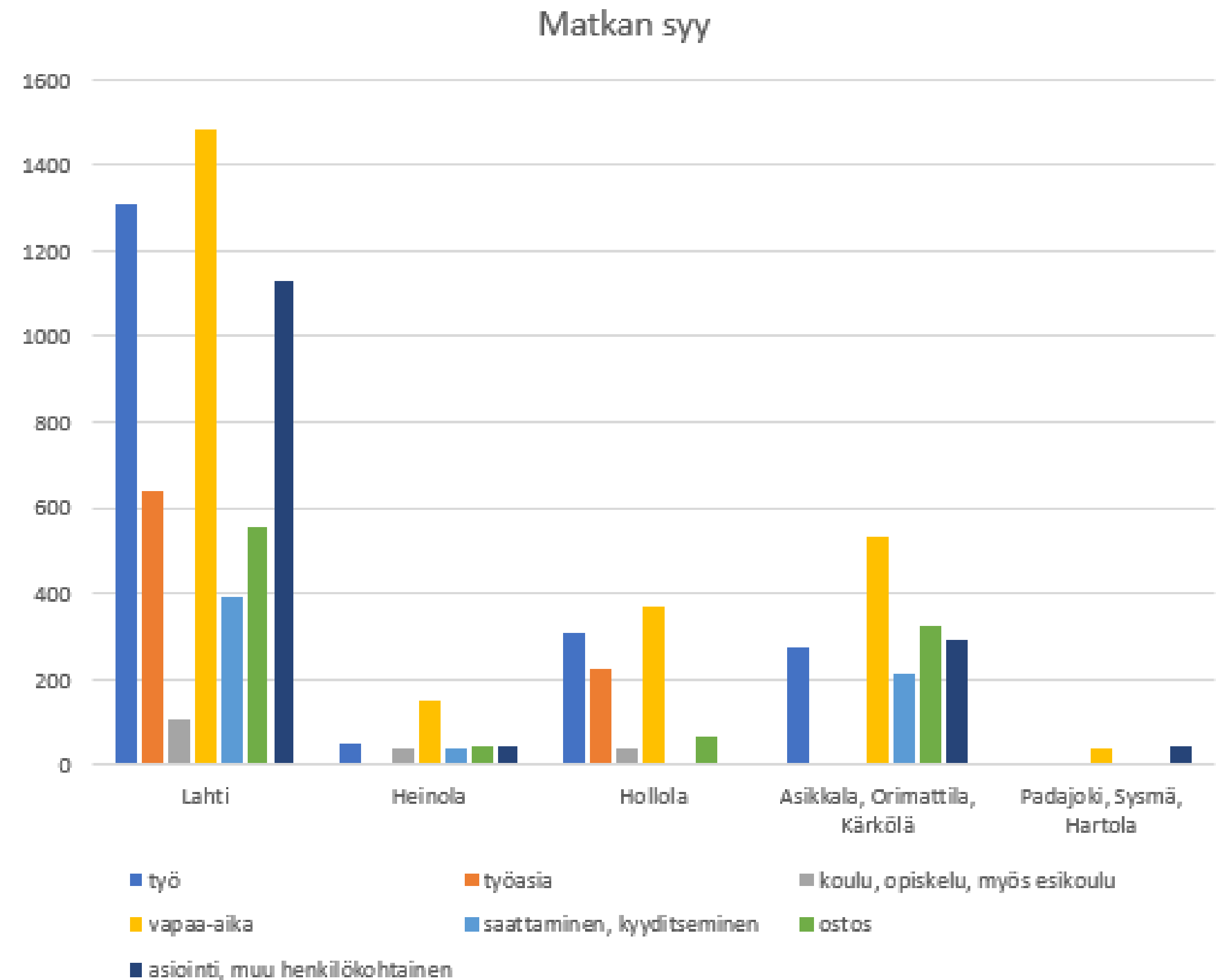
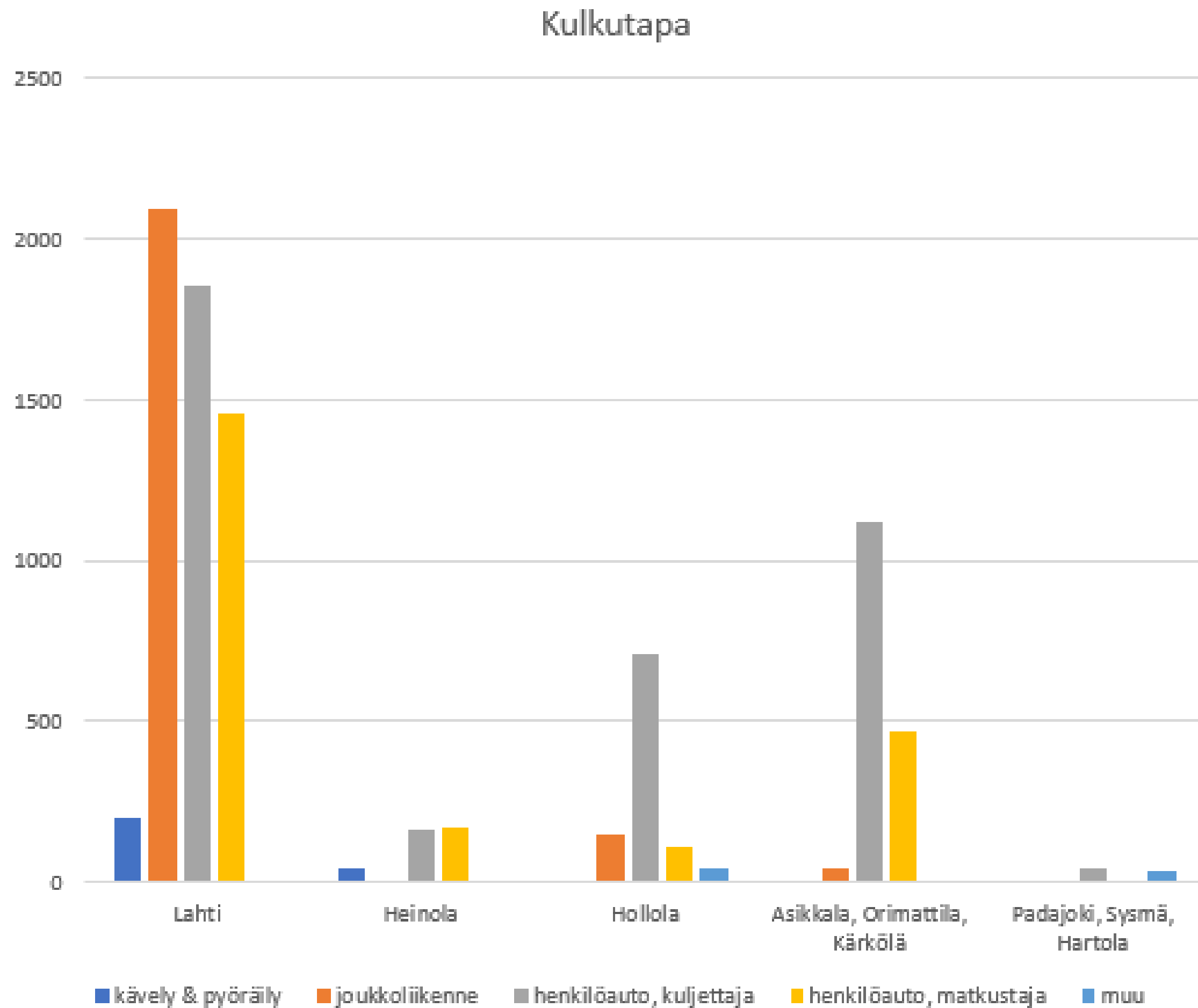
# LAHDEN KESKUSTAVISIO 2040

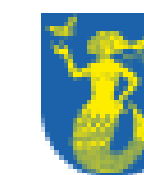
41  
Kestävä  
Kompakti  
Kutsuva  
Kekseliäs



	matkoja	Havaintoja
Lahti	5613	55
Heinola	369	8
Hollola	1011	25
Asikkala, Orimattila, Kärkölä	1634	38
Padajoki, Sysmä, Hartola	83	2

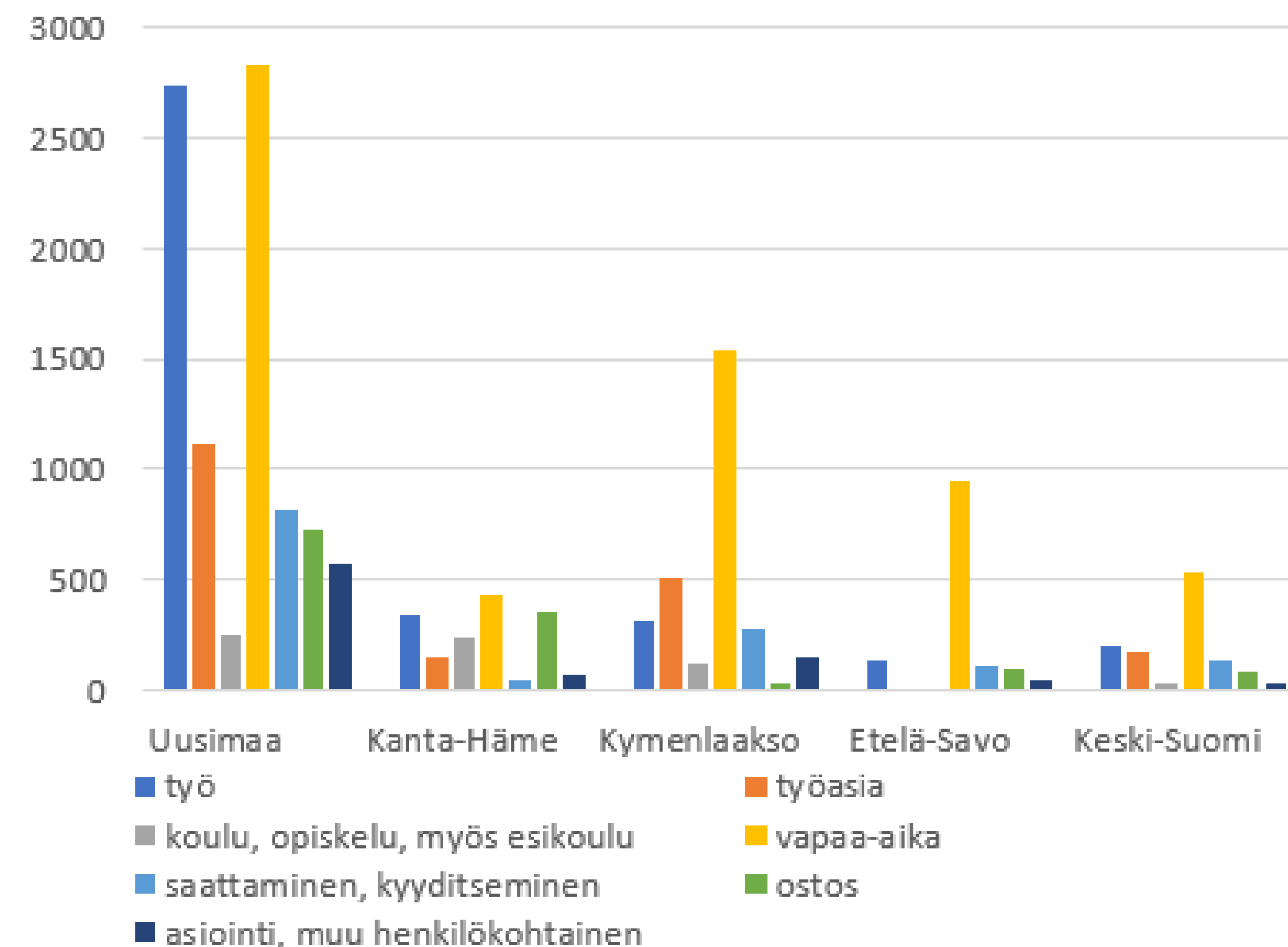
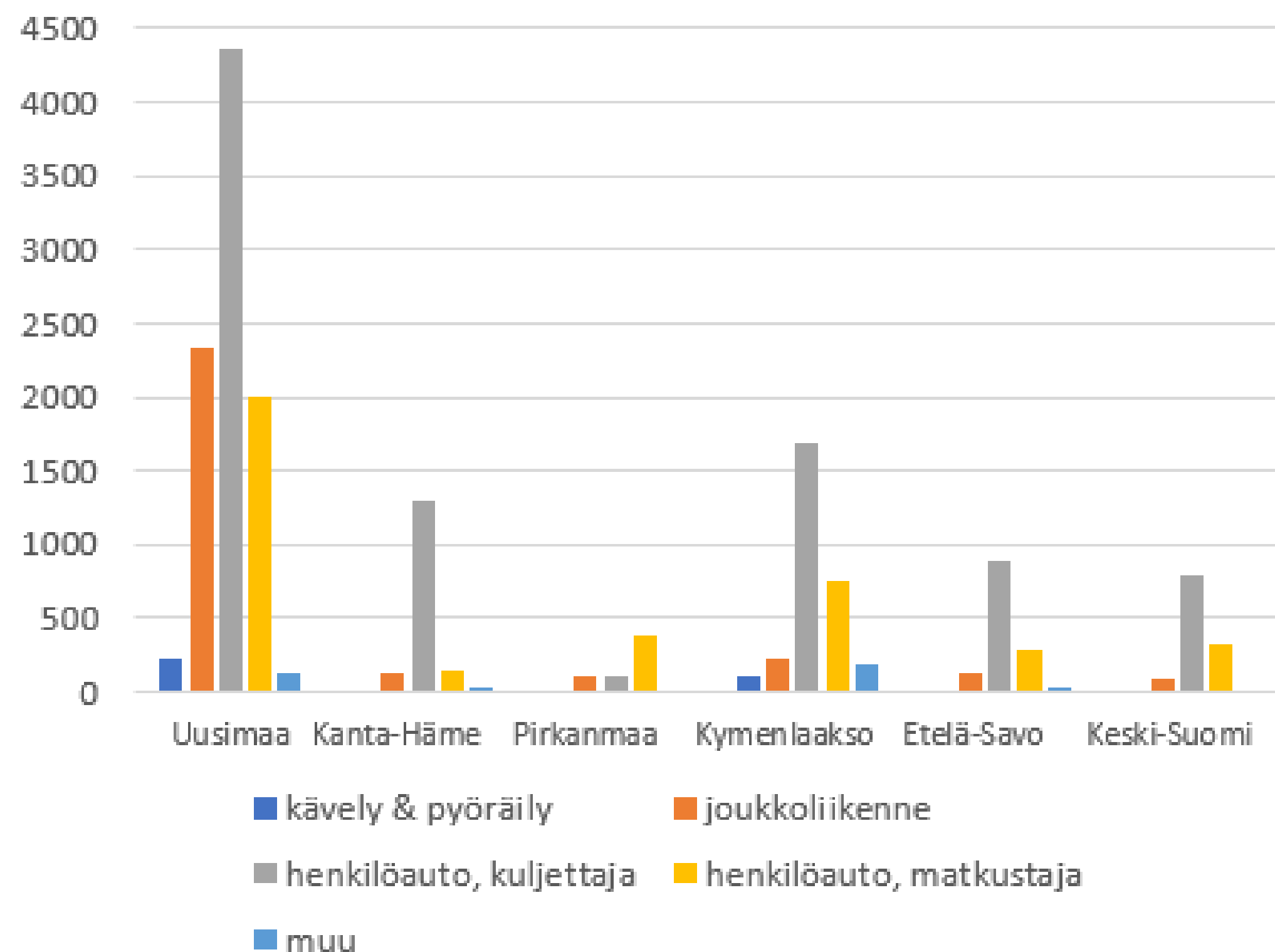
# Uudeltamaalta tulevat matkat





# Maakunnan ulkopuolelle suuntautuvat matkat

Maakunta	Matkoja	Havaintoja
Uusimaa	9059	131
Kanta-Häme	1611	33
Pirkanmaa	623	11
Kymenlaakso	2967	39
Etelä-Savo	1325	22
Keski-Suomi	1195	21



# Matkakeskus

Liityntäpysäköinti - tarveselvitys

Pyörätalli-pilotti

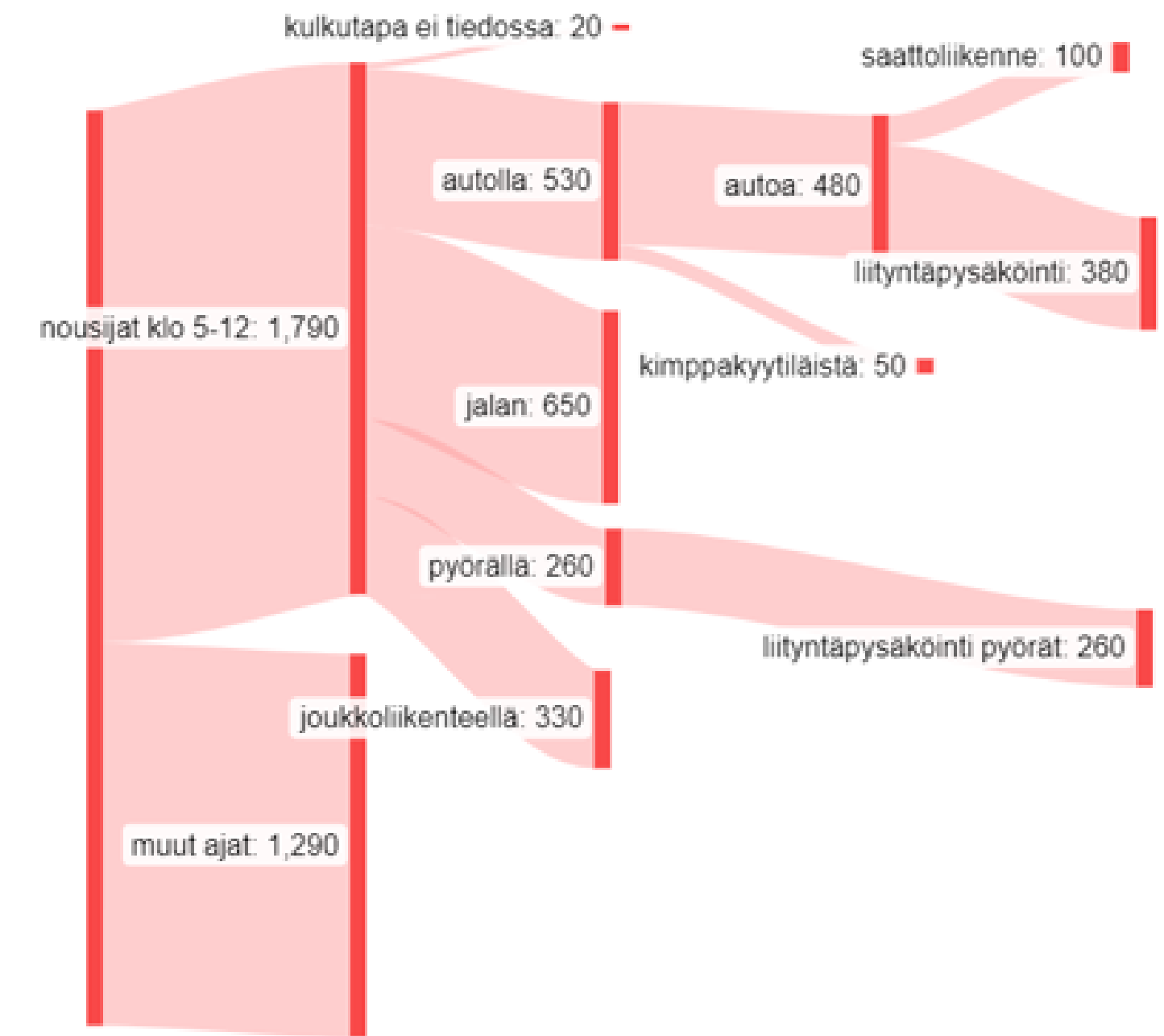
Opastus ja informaatiotäydennykset

Viihtyisyystoimia

Ylläpito-yhteistyö

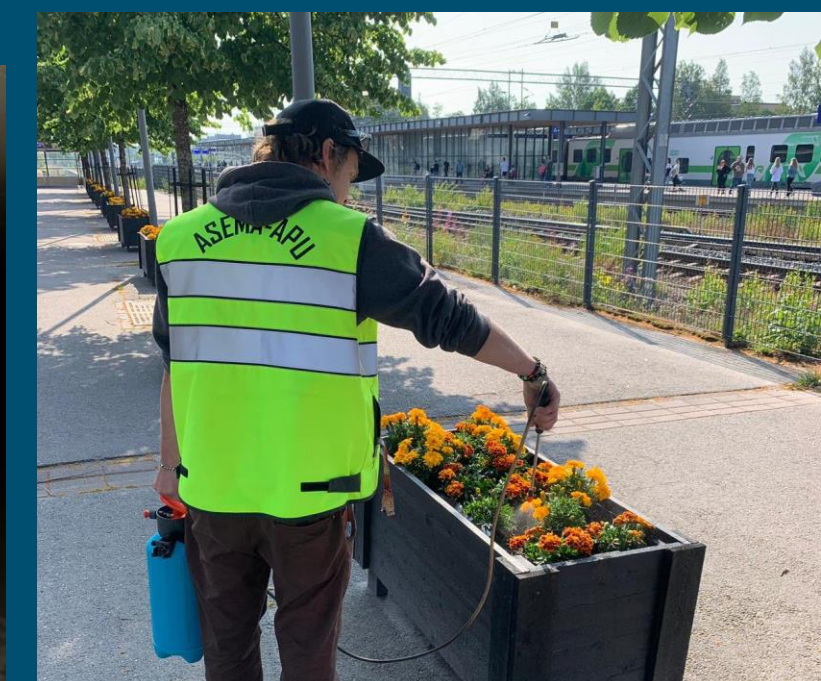
Toimija-infot 2 krt/vuodessa

## 2040 perusennusteen skenaario



Made with SankeyMATIC

Kuva: Liityntäpysäköinnin osuus kokonaismatkustajamäärästä perusennusteessa.





***Kiitos!***