

# Kaupunkiseutujen suunnitteluyhteistyön mallit

Elinvoimaiset kaupunkiseudut –teemaverkoston päätöstilaisuus 16.4.2024

Mervi Hemminki, Helsingin kaupunki

# Esityksen rakenne

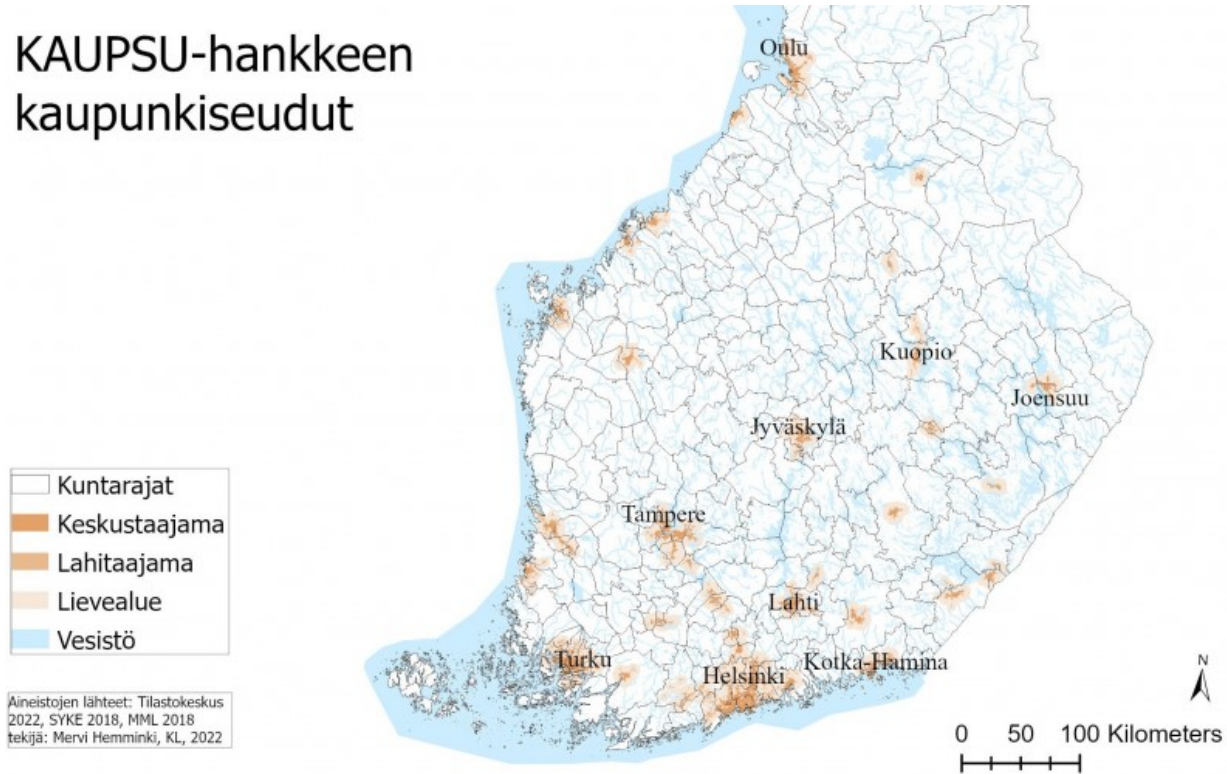
- 1. KAUPSU-hanke pähkinänkuoressa**
- 2. Kaupunkiseututasoinen suunnittelu Suomessa**
- 3. Erilaiset yhteistyömallit**
- 4. Yhteenveto**

# KAUPSU

- Kaupunkiseutus suunnittelun uudet mallit
  - vertaistuki ja hyvät käytännöt

# KAUPSU-hanke 1.3.2022-15.3.2023

## KAUPSU-hankkeen kaupunkiseudut



Tavoitteena kaupunkiseutusuunnittelun kehittäminen kaupunkiseutujen omista lähtökohdista elinvoimaisuuden ja kestävyysvahvistamiseksi

- MAL-verkoston, Kuntaliiton ja ympäristöministeriön yhteistyöhanke.
- Hankkeessa mukana 9 kaupunkiseutua.
- Hankkeessa kartoitettiin kaupunkiseudullisen suunnittelun tilannekuvaa, hyviä käytäntöjä ja haasteita.
- Vertaistuki ja vuorovaikutus: Kysely, haastattelukeskustelut ja työpajat.
- Lopputuloksena syntyi Tilannekuvaraportti, Kaupunkiseutusuunnittelijan käsikirja sekä Vuorovaikutusosion raportti sisältäen työpajoissa tunnistetut parhaat käytännöt.

# **Kaupunkiseututasoinen suunnittelu Suomessa**

**KAUPSU**

Kaupunkiseutusunnittelun uudet mallit  
– vertaistuki ja hyvät käytännöt

**Kaupunkiseudullisen suunnittelun tarkoituksena on muodostaa ajantasainen kuva kaupunkiseudun kehityksestä, muodostaa yhteinen visio kaupunkiseudun kehityksestä sekä määrittää sen toteuttamiseen tähtäävät tavoitteet ja toimenpiteet.**

**KAUPSU**

Kaupunkiseutusunnittelun uudet mallit  
– vertaistuki ja hyvät käytännöt

# Kaupunkiseudullisen suunnittelun hyödyt

- Alueellisen ja ilmiöpohjaisen suunnittelun yhdistyminen: MALPE-teemojen yhteensovittaminen ja ratkaisu kokonaisuutena seudullisesta näkökulmasta
- Suunnittelun valikoiva strategisuus ja visioiva ote yhdistettynä konkreettisiin toimenpiteisiin
- Ylikunnallisten asioiden ratkaisu ja kuntien raja-alueisiin liittyvien asioiden yhteiskäsittely
- Seudullinen koordinaatio ja yhteistyö
- Synergia- ja mittakaavahyödyt
- Taakanjako ja yhteisvastuullisuus
- Tapa yhteensovittaa valtakunnalliset, seudulliset ja kunnalliset tavoitteet yhteen
- Seudullisten asioiden keskustelufoorumi ja seudun asiantuntijoiden osaamisen hyödyntäminen
- Seudullisen tietopohjan kartuttaminen ja hyödynnettävyys myös muussa työssä
- Kaupunkiseudun brändäys-, edunvalvonta- ja markkinointiväline
- Kaupunkiseudun lähtökohta MAL-sopimusneuvotteluille

# Suunnitteluvälineet

Näiden lisäksi suunnittelussa on huomioitava muut kaupunkiseututasoa koskevat suunnitelmat esim. maakuntakaavat, yleiskaavat, liikennejärjestelmäsuunnitelmat sekä strategiat.

Kaupunkiseutu	suunnitteluväline	Valmistelun tilanne
Helsinki	MAL-suunnitelma 2023	Valmistunut 2023
Tampere	Rakennesuunnitelma 2040+	Valmistunut 2023
Turku	Rakennemalli 2035	Päivitys ensi MAL-kaudella?
Oulu	Kehityskuva 2030+	Valmistunut 2022
Lahti	Lahden seudun KSS ja Päijät-Hämeen rakennemalli 2060	Valmistuneet 2023
Jyväskylä	MAL-kehityskuva 2022	Valmistunut 2022
Kuopio	Kaupunkiseutusunnitelma 2030+	Valmistunut 2022
Kotka-Hamina	Kuntien yhteinen strateginen vaiheyleiskaava 2040	Valmistunut 2018
Joensuu	Kuntien yhteinen vaiheyleiskaava 2020	Päivitys suunnitteilla, valmistunee vuonna 2026

# Yhteistyömallit

**KAUPSU**

Kaupunkiseutusuunnittelun uudet mallit  
– vertaistuki ja hyvät käytännöt

# Kuntien yhteinen yleiskaava (Kotka-Hamina ja Joensuu)

- **Kuvaus:** Kuntien yhteinen yleiskaava on suunnitteluvälineistä sitovin. Lähtökohtaisesti kaava on oikeusvaikutteinen, mutta se voi olla myös osittain oikeusvaikutteinen tai oikeusvaikutukseton. Kaavan tavoitevuosi asetetaan 10-20 vuoden päähän. Toteutusohjelma, jota päivitetään esim. 4v. välein.
- **Teemat:** MALPE-teemat + esim. luonnonsuojelu ja virkistysalueet, kulttuuriympäristöt ja kylien kehittäminen.
- **Suunnitteluprosessi:** Valmistelussa edetään MRL: mukaisesti (sisältö, menettelytavat, osallistumis- ja vaikutusten arviointisuunnitelma (OAS)). Vetovastuu yleensä keskuskaupungilla tai toimikunnalla.
- **Päätöksenteko:** Seudullisessa toimielimessä ja/tai tarvittaessa erikseen kunnanvaltuustoissa.
- **Plussat/miinukset:**
  - Lähtökohtaisesti oikeusvaikutteinen, joten vaikuttavuus on hyvä.
  - Toimii hyvin pienemmillä ja keskisuurilla kaupunkiseuduilla, joissa suunnitteluun osallistuvien kuntien määrä on kohtuullinen.
  - Kaavoitusprosessi on pitkä ja vaatii kunnilta hyvää yhteistyötä sekä vahvaa sitoutumista yhteissuunnitteluun.

# Rakennemallit ja kehityskuvat (Turku ja Tampere) ja (Oulu ja Jyväskylä)

- **Kuvaus:** Luonteeltaan yleispiirteisiä ja strategisesti valikoituihin ydinteemoihin keskittyviä suunnitelmia. Tavoitevuosi asetetaan 10-40 vuoden päähän. Sisältää usein skenaariotarkasteluja.
- **Teemat:** MALPE + esim. viherrakenne ja työpaikkojen sijoittuminen.
- **Suunnitteluprosessi:** Suunnittelua tehdään keskuskaupunkivetoisesti ja/tai seudun asiantuntijoista muodostettu kuntayhteistyöverkoston voimin. Vaihtoehtoisesti suunnittelutehtävä voidaan antaa seudulliselle kuntayhtymälle. Suunnitteluprosessin aikana vuorovaikutusta ja osallistamista.
- **Päätöksenteko** Kunnanvaltuustot ja seutuhallitus, jos sellainen on.
- **Plussat/miinukset:** Joustava malli, joka toimii hyvin suurilla kaupunkiseuduilla, joissa suunnitteluun osallistuvien kuntien määrä on iso.
- Heikompi ohjausvaikutus kuntien yhteiseen yleiskaavaan verrattuna. Suositeltavaa sisällyttää suunnitelmaan toteutusohjelma, muuten vaikuttavuus voi jäädä heikoksi.
- MAL-sopimus tärkeä porkkana yhteistyön ja toimeenpanon vahvistamisessa.

# MAL-suunnitelma (Helsinki)

- **Kuvaus:** Strateginen MAL-teemoihin keskittyvä suunnitelma, joka sisältää seudun lakisääteisän liikennejärjestelmäsuunnitelman. Tavoitevuotena 2040 sekä ennakointi vuoteen 2060 asti.
- **Teemat:** MAL-teemat
- **Suunnitteluprosessi:** Valmistelu tehdään SOVA-lain mukaisesti (ympäristövaikutusten arviointi) sisältäen osallistumis- ja vaikutusten arviointisuunnitelman (OAS). Suunnittelua vetää seudullinen kuntayhtymä yhteistyössä kuntien asiantuntijoista muodostettujen MAL-ryhmien kanssa.
- **Päätöksenteko:** MA-puolen hyväksyy HSYK ja liikenteen osion HSL:n hallitus ja KUUMA-johtokunta HSL:n kuulumattomien kuntien osalta. Tämän jälkeen suunnitelma lähetetään hyväksyttäväksi kunnanvaltuustoihin.
- **Plussat/miinukset:** Vakiintunut suunnitteluyhteistyö seudulla. Suunnitelmassa keskitytään ydinteemoihin. Suunnittelu on kytketty hyvin MAL-sopimusprosessiin.
- Heikompi ohjausvaikutus kuntien yhteiseen yleiskaavaan verrattuna. Suositeltavaa sisällyttää suunnitelmaan toteutusohjelma, muuten vaikuttavuus voi jäädä heikoksi.
- MAL-sopimus tärkeä porkkana yhteistyön ja toimeenpanon vahvistamisessa.

# Kaupunkiseutusuunnitelma (Lahti ja Kuopio)

- **Kuvaus:** MRL-uudistuksen yhteydessä ehdotetun Kaupunkiseutusuunnitelman periaatteita mukaileva strateginen suunnitelma. Tavoitteena taloudellisesti, ekologisesti ja sosiaalisesti kestävä kaupunkiseutu. Tavoitevuosi 10-40 vuotta eteenpäin. (Lakiuudistus ei edennyt eduskuntaan, alueidenkäyttölain uudistus ei sisällä ehdotusta suunnitelmasta.) Suunnitelmat sisältävät skenaariotarkasteluja, joiden perusteella muodostetaan kehityskuva, johon suunnitelmalla tähdätään.
- **Teemat:** MALPE + viherrakenne.
- **Suunnitteluprosessi & Päätöksenteko:** Kuopiossa suunnittelua tehdään kuntien asiantuntijoista muodostetun seudullisen yhteistyöryhmän voimin sekä konsulttivetoisesti. Päätöksenteko tapahtuu kunnanvaltuustoissa.
- Lahdessa suunnittelua vetää Päijät-Hämeen liitto. Suunnittelualue on jaettu kahteen osaan, kaupunkiseutusuunnitelmaan ja rakennemalliin, joita yhteensovitetaan. MAL-sopimuskuntien alueen suunnitteluvälineenä on kaupunkiseutusuunnitelma ja siihen kuulumattomien kuntien alueella rakennemalli. Kaupunkiseutusuunnitelman hyväksyvät MAL-sopimuskuntien valtuustot ja rakennemallin hyväksyvät Päijät-Hämeen maakuntavaltuusto sekä rakennemallialueen kunnanvaltuustot.
- Suunnitelmat sisältävät osallistumis- ja arviointisuunnitelman.
- **Plussat/miinukset:**
  - Joustava malli, joka toimii hyvin suurilla kaupunkiseuduilla, joissa suunnitteluun osallistuvien kuntien määrä on suuri.
  - Heikompi ohjausvaikutus kuntien yhteiseen yleiskaavaan verrattuna. Suositeltavaa sisällyttää suunnitelmaan toteutusohjelma, muuten vaikuttavuus voi jäädä heikoksi.
  - MAL-sopimus tärkeä porkkana yhteistyön ja toimeenpanon vahvistamisessa.
  - Tietomallipohjainen suunnittelu ja digitaaliset paikkatietopohjaiset visualisoinnit suunnitelmasta.
  - Linkitty hyvin maakunnalliseen suunnittelutyöhön (Lahti).
  - Suunnittelualueen jakaminen kahteen osaan helpottaa yhteisten tavoitteiden löytämistä ja yhteensovittamaan maaseutumaisten alueiden kehitystä kaupunkiseudun kehitykseen. (Lahti)

# Yhteenveto

- Suunnittelu on vakiintunutta kaikilla yhdeksällä hankkeessa mukana olleella seudulla.
- Kaupunkiseudut päättävät itse suunnittelualueestaan. Yleensä rajaus perustuu toiminnalliseen kaupunkiseutuun.
- Suunnittelun välineet, sisältö ja menettelytavat vaihtelevat, mutta tavoitteet ja tarkoitus ovat samankaltaisia kaikilla kaupunkiseuduilla.
- Tärkeintä suunnitteluteemojen valinnassa on keskittyä sellaisiin teemoihin, joiden kehittäminen ja yhteensovittaminen on tarpeellista juuri kyseisellä kaupunkiseudulla.
- Keskeisenä haasteena suunnittelu- ja toimeenpanoresurssien niukkuus, mikä myös rajoittaa kaupunkiseutusunnittelun vaikuttavuutta.
- Institutionaalinen epäselvyys haittaa tekemistä. Toisaalta nykyisen menettelyn vahvuutena on strateginen valikoivuus ja paikkaperusteisuus sekä suunnitteluvälineiden moninaisuus ja menettelytapojen joustavuus.
- Kaupunkiseutusunnittelussa on paljon potentiaalia! Vertaisoppiminen, uusien kokeilujen vauhdittaminen ja resurssien lisääminen hyvinä keinoina kehittämiseen.

- **Kaupunkiseutusuunnittelun tilannekuvaraportissa** muodostettiin kokonaiskuva suunnittelun nykytilasta. Raportti sisältää kaupunkiseutusuunnittelun historiikin, kaupunkiseutukyselyn tulokset, kaupunkiseutukortit, katsauksen kansainvälisiin verrokkeihin, työpajakoosteen ja laajemmat perustelut käsikirjassa olevista suosituksista.
- **Vuorovaikutusosion raportti** on Ramboll Oy:n kokoama raportti hankkeen työpajoista. Raportti sisältää kuvauksen työpajoissa käsitellyistä kehittämisteemoista ja niihin liittyvistä parhaista käytänteistä eri kaupunkiseuduilta. Tämän lisäksi raportti sisältää suosituksia suunnitteluprosessin ja valittujen sisältöteemojen kehittämiseksi.
- **Kaupunkiseutusuunnittelijan käsikirja** esittelee tiivistetty Suomessa tehtävää kaupunkiseudullista suunnittelua. Käsikirjassa käydään läpi suunnittelun lähtökohdat, suunnitteluprosessi ja suunnitelman sisältö. Käsikirja on tarkoitettu ohjeeksi kaupunkiseudullista suunnittelua aloitteleville kaupunkiseuduille ja inspiraatioksi suunnittelua jo tekeville kaupunkiseuduille. Käsikirja sisältää suosituksia ja parhaita käytäntöjä eri kaupunkiseuduilta.

# KAUPSU

Kaupunkiseutusuunnittelun uudet mallit  
– vertaistuki ja hyvät käytännöt

## Kiitos!

**Mervi Hemminki**

Erityissuunnittelija, Helsingin kaupunki  
[mervi.hemminki@hel.fi](mailto:mervi.hemminki@hel.fi)



[Kuntaliitto.fi/kaupsu](https://www.kuntaliitto.fi/kaupsu)

[MAL-verkosto](https://www.kuntaliitto.fi/kaupsu)

KUNTA  
LIITTO



Ympäristöministeriö  
Miljöministeriet  
Ministry of the Environment

LVV LIIKENNE- JA  
VIESTINTÄMINISTERIÖ

TRAFICOM  
Liikenne- ja viestintävirasto



Työ- ja elinkeinoministeriö  
Arbets- och näringsministeriet



[www.kuntaliitto.fi](https://www.kuntaliitto.fi)