

Palveluiden saavutettavuus

Nostoja Palveluiden saavutettavuuden seurannan kehittämishankkeesta (PALSA 2023-2024) ikäystävällisten kaupunkiseutujen näkökulmasta

Vuokko Heikinheimo, Suomen ympäristökeskus
22.5.2024

vuokko.heikinheimo@syke.fi
[PALSA – syke.fi](https://www.syke.fi/PALSA)

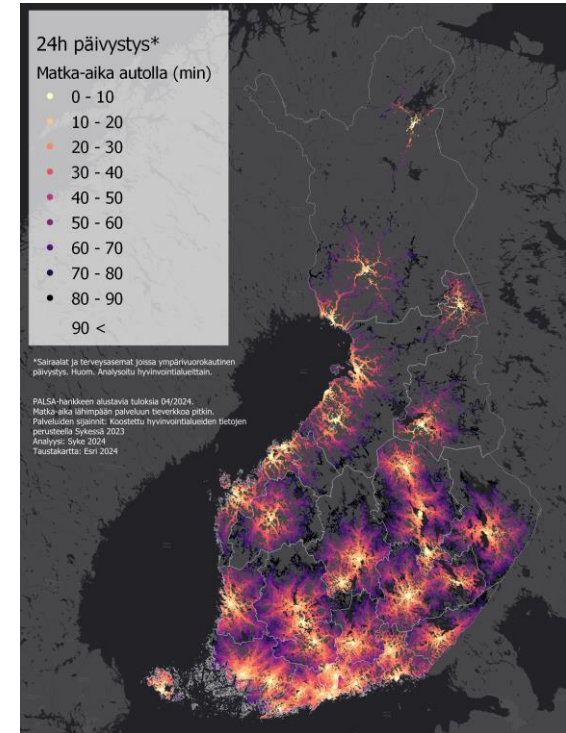


Suomen ympäristökeskus
Finlands miljöcentral
Finnish Environment Institute

Palveluiden saavutettavuuden seurannan kehittäminen

Tavoitteena on:

- tuottaa **uutta tietoa palveluiden maantieteellisestä saavutettavuudesta** valtakunnallisesti
- kuvata olemassa oleviin ratkaisuihin pohjautuva **menetelmäkokonaisuus, jolla seuranta-aineistoja voidaan päivittää.**
- Keväällä 2024 tuotetaan **myös muutostarkasteluja hyvinvointialueiden palveluverkon muutosten vaikutuksista matka-aikoihin** (Keski-Suomi, Länsi-Uusimaa, Pirkanmaa, Satakunta)



Alustavia tuloksia: Matka-aika 24 päivystykseen 2023. Mitä kirkkaampi väri, sitä lyhyempi matka-aika. Matka-ajat ovat suuntaa-antavia.

Matka-ajat eri kulkumuodoilla

- Asutuille tilastoruuduille etsittiin lähin palvelu eri kulkumuodoilla (kävely, julkinen liikenne, auto) tieverkko- ja aikataulutietojen perusteella.
- Palvelusta riippuen analyysi toteutettiin joko aluerajojen sisällä (peruskoulu, terveystalvelut) tai niistä välittämättä (muut palvelut).
- Tässä diasetissä on alustavia tuloksia valituista palveluista, tuloksia tarkastetaan keväällä 2024.



Reititysalgoritmi sallii mm. lauttamatkat.
Kuva: VH 2023.

Palveluiden sijainnit 2023

Palvelu	Aineistolähde
Päivittäistavarakauppa	Tilastokeskuksen yritys- ja toimipaikkarekisteri (ymparisto.fi)
Apteekit	Palvelutietovaranto (PTV) ja THL:n koodistopalvelin + täydentävät tiedot (OpenStreetMap; lista kyläkauppatuen saajista)
Kirjastot	Kirkanta API (Kirjastot.fi)
Terveyspalvelut	Syksessä koostettu aineisto 2023, tiedot kerätty hyvinvointialueilta ja THL:n rekistereistä. Kattaa toimipisteet, joissa lääkärin tai sairaanhoitajan vastaanotto.
Posti	Posti API
Liikuntapaikat: uimahallit;	LIPAS-järjestelmä (juuy.fi)
Liikuntapaikat: ulkokentät ja liikuntapuistot	LIPAS-järjestelmä (juuy.fi)
Oppilaitokset	Tilastokeskus (ckan.ymparisto.fi)
Posti	Posti API
Päiväkodit* <small>*aineiston laatu selvityksessä.</small>	Varda/Opetushallitus (Oph.fi)

+ erikseen tuotetaan yksinkertaiset alueelliset tilastot valituista valtion palveluista PTV:n tietojen perusteella.

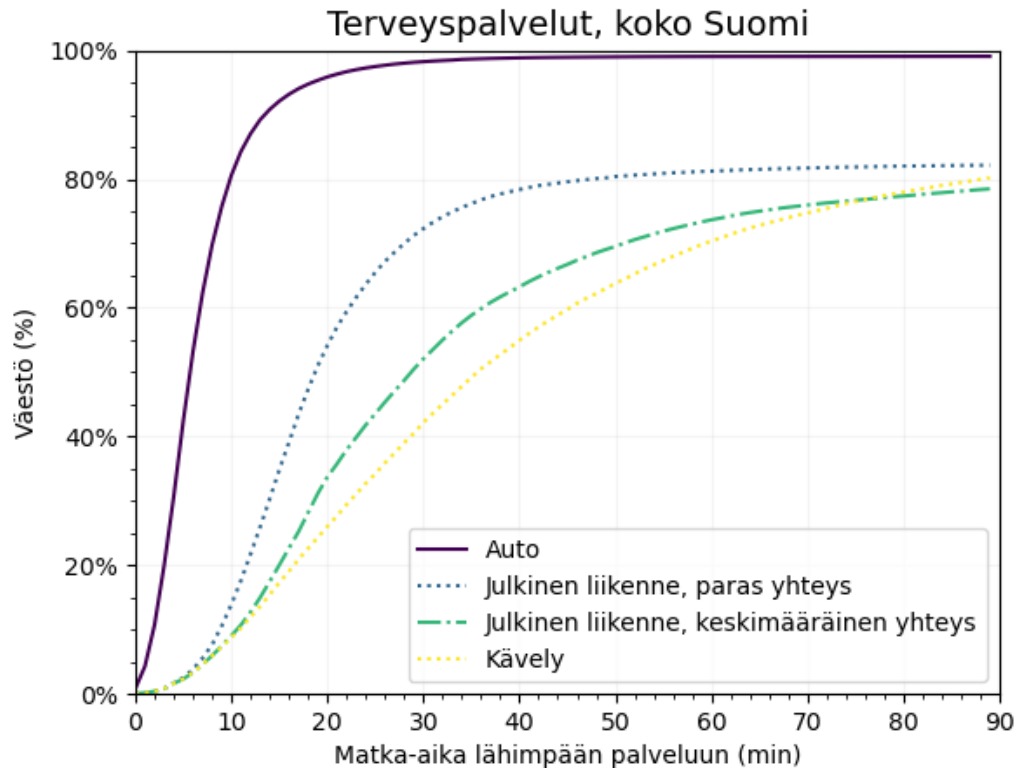
Alustavia tuloksia

Terveyspalvelut
(lääkärin tai sairaanhoitajan vastaanotto)

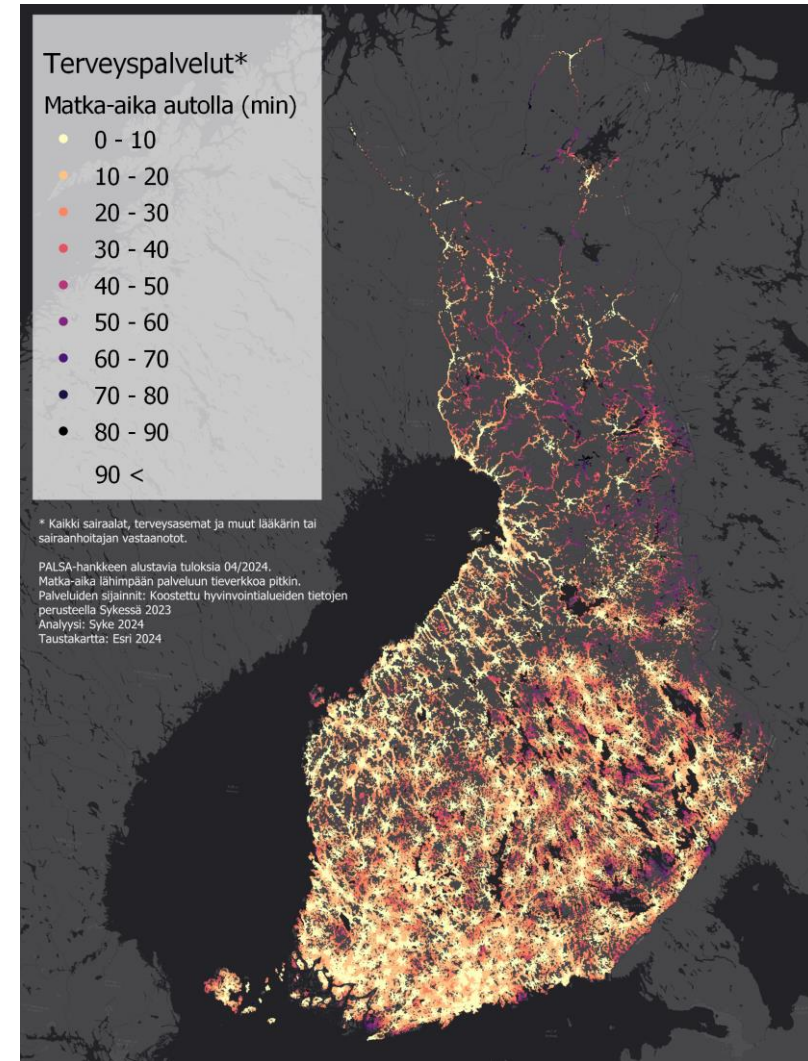
Terveyspalvelut 2023

Sairaalat, terveysasemat ja muut vastaanotot aukioloajoista riippumatta.

Analysoitu hyvinvointialueittain.

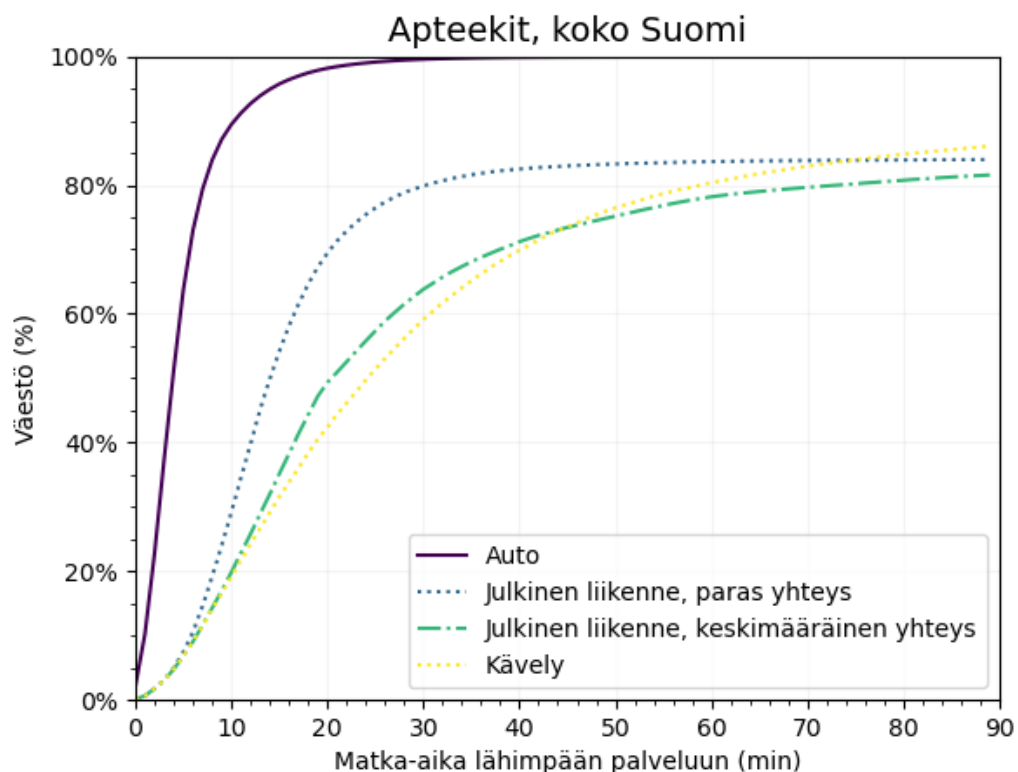


Osuus koko Suomen väestöstä (pysty akseli), joka saavuttaa lähimmän palvelun tietyssä matka-ajassa (vaaka-akseli) vuoden 2023 tietojen perusteella. Väestötiedot: YKR/Syke ja TK.

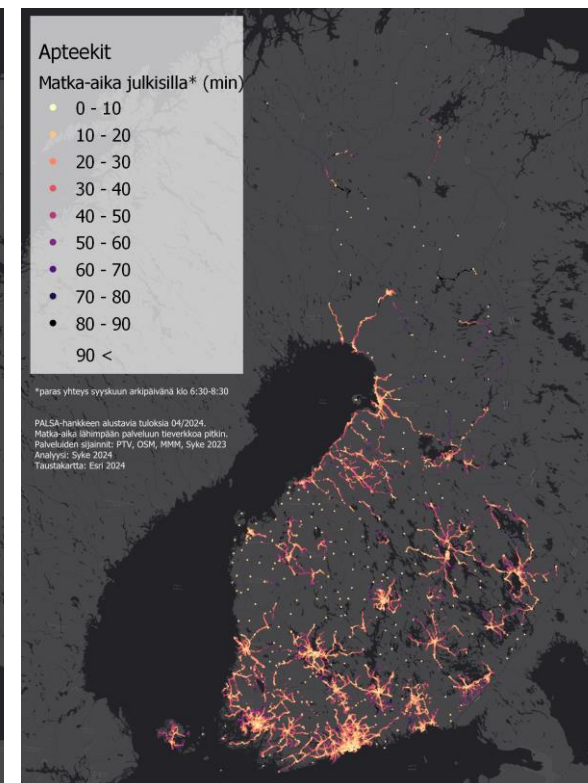
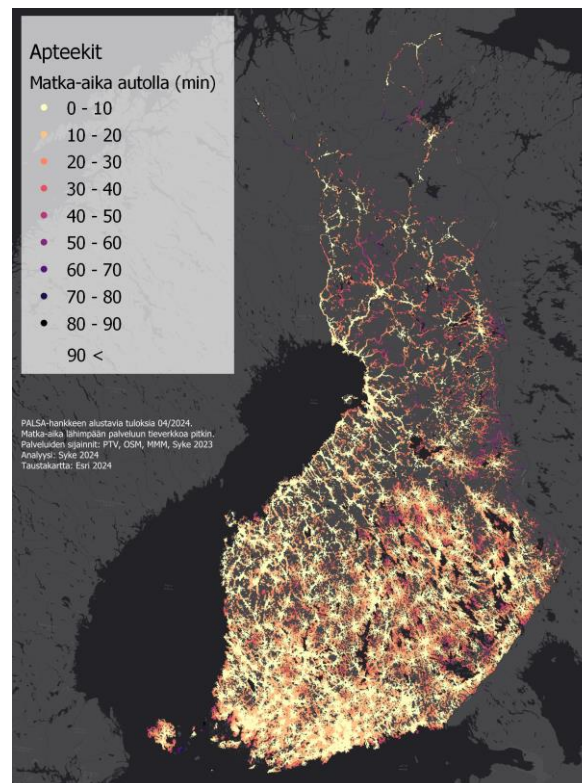


Mitä kirkkaampi väri, sitä lyhyempi matka-aika.
Matka-ajat ovat suuntaa-antavia.

Apteekit 2023

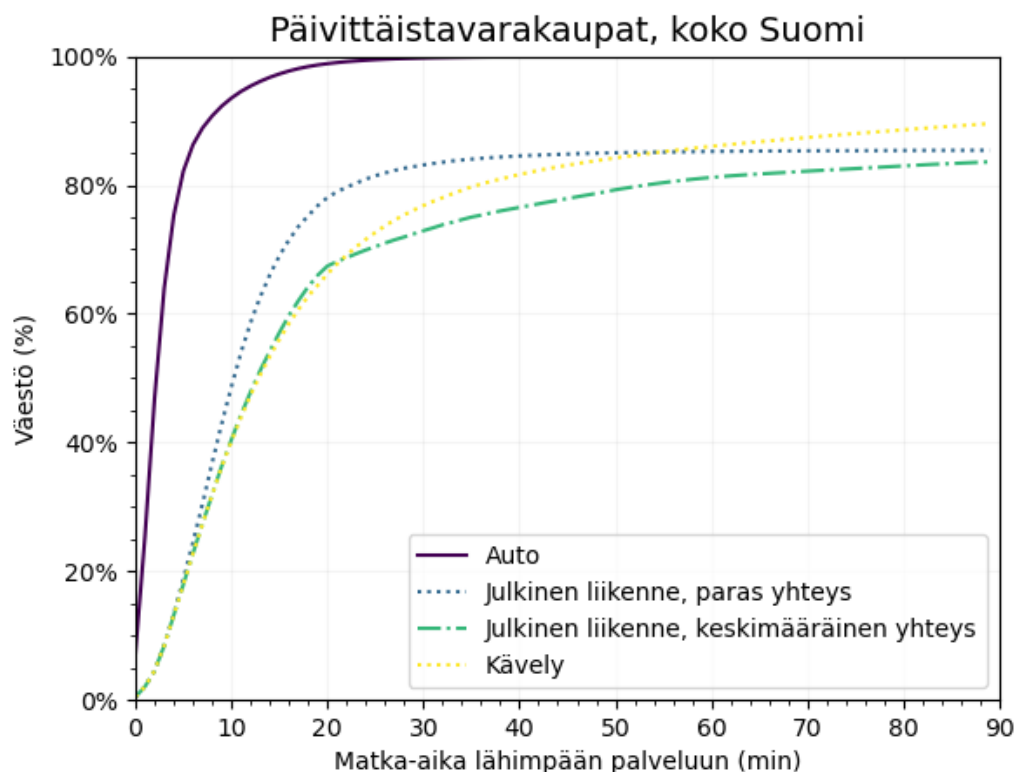


Osuus koko Suomen väestöstä (pysty akseli), joka saavuttaa lähimmän palvelun tietyssä matka-ajassa (vaaka-akseli) vuoden 2023 tietojen perusteella. Väestötiedot: YKR/Syke ja TK.

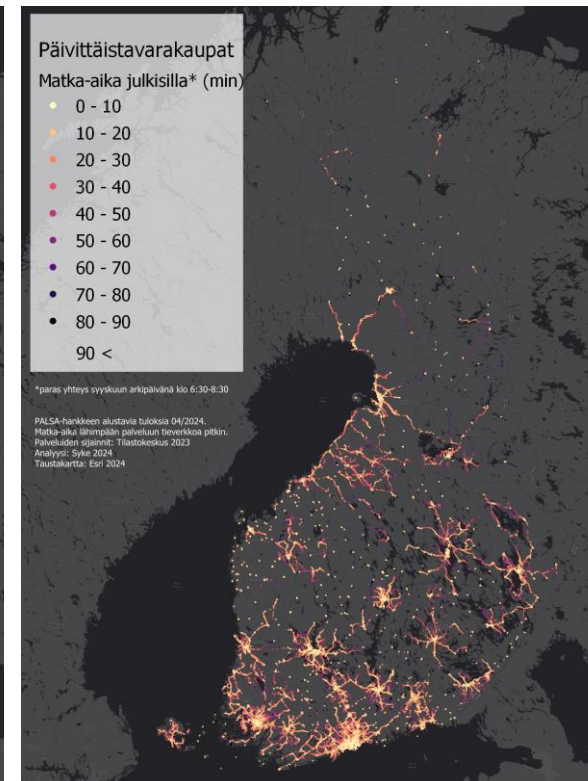
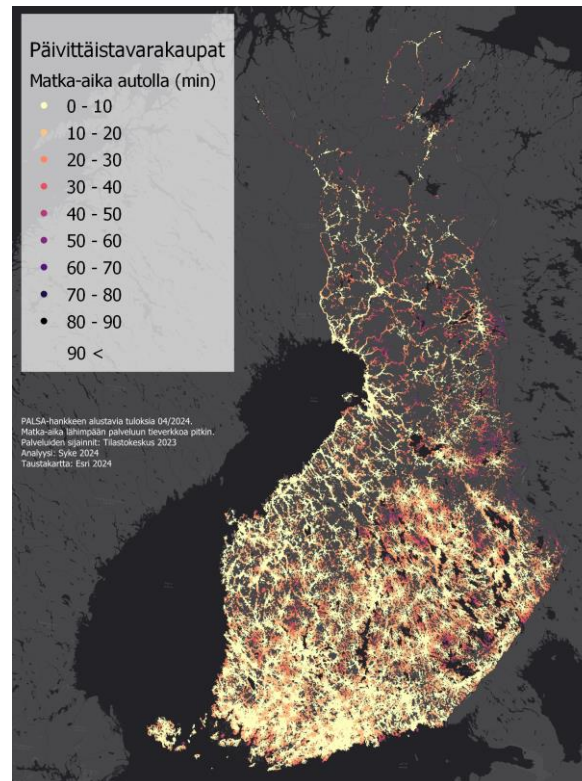


Mitä kirkaampi väri, sitä lyhyempi matka-aika.
 Matka-ajat ovat suuntaa-antavia.

Päivittäistavarakauppa 2023



Osuus koko Suomen väestöstä (pysty akseli), joka saavuttaa lähimmän palvelun tietyssä matka-ajassa (vaaka-akseli) vuoden 2023 tietojen perusteella. Väestötiedot: YKR/Syke ja TK.

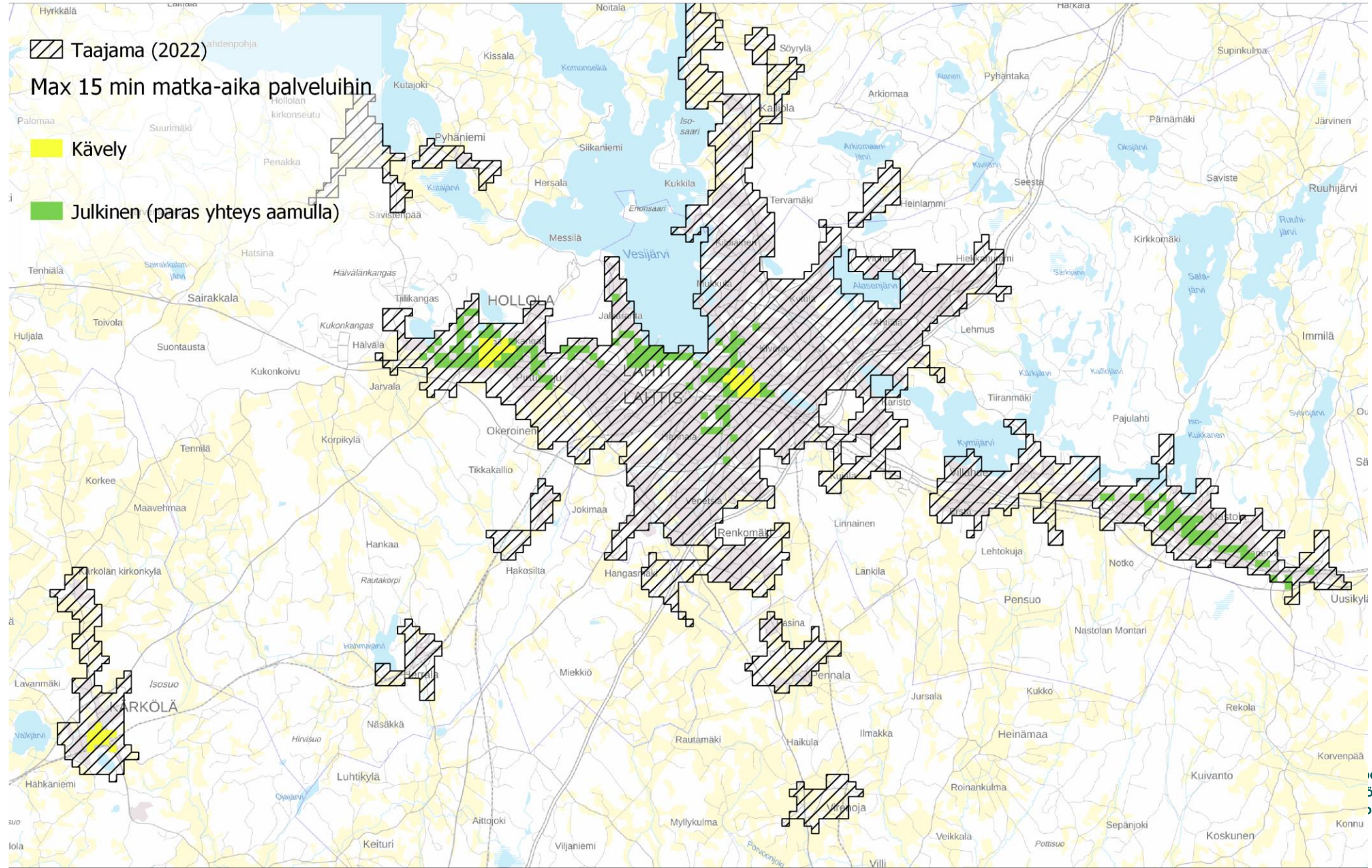


Mitä kirkaampi väri, sitä lyhyempi matka-aika.
Matka-ajat ovat suuntaa-antavia.

Esimerkkituloksia – palveluiden monipuolisuus

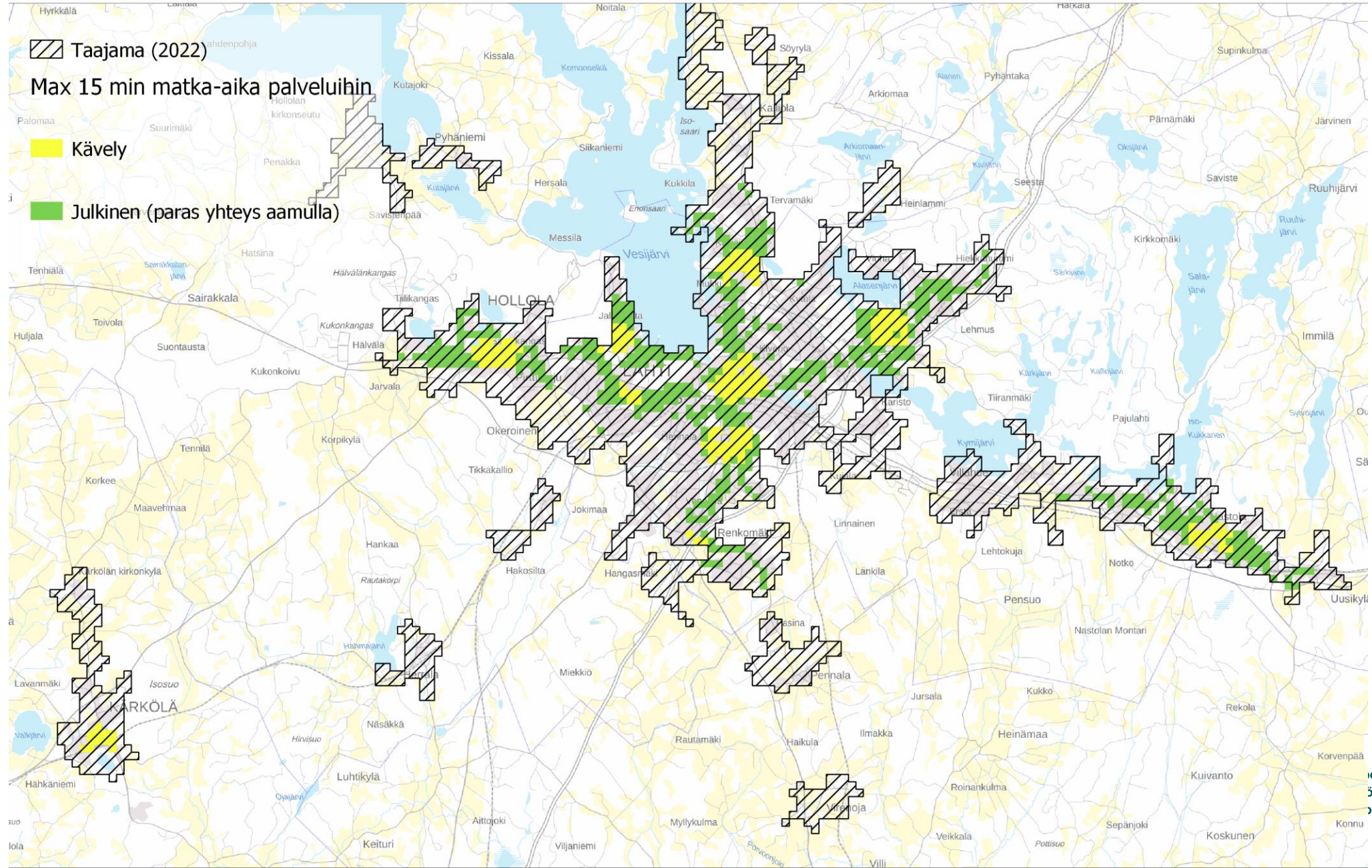
Palveluiden monipuolisuus: terveystalvelut, apteekki, kirjasto, lähikauppa

Alueet joilla kaikki neljä palvelua 15 minuutin päässä



Palveluiden monipuolisuus: terveyspalvelut, apteekki, kirjasto, lähikauppa

Alueet joilla kolme neljästä palvelusta 15 minuutin päässä



Huomioita

- Lähtöaineistojen laatu ja saatavuus on perusedellytys palveluiden maantieteellisen saavutettavuuden seurannalle
 - Ideaalisti aineistot saadaan (puoli)automaattisesti valtakunnallisista järjestelmistä
 - Tulokset suuntaa-antavia; yksittäisten minuuttimäärien sijaan fokus alueellisiin rakenteisiin.
- Valtakunnalliset tilastot vs. paikkatarkkuus
 - Pyritään paikallisesti tarkkaan ja samalla yleistettävän tietoon
- Digitaalisia ja luokse tulevia palveluita ei huomioitu tässä analyysissä
 - Tärkeä näkökulma palveluiden saatavuutta arvioitaessa

Yhteenveto, PALSA 2023-2024

- **Tilannekuva palveluiden maantieteellisestä saavutettavuudesta** koko Suomessa
- Tulossa: **jatkotarkastelut alueittain, väestösegmenteittäin**
- Hankkeen loppuraportti **julkaistaan syksyllä 2024.**

Kiitos!

vuokko.heikinheimo@syke.fi



Suomen ympäristökeskus
Finlands miljöcentral
Finnish Environment Institute