

Ikääntyneiden muuttuvat asuinpaikat kaupunkirakenteessa ja tulevan kehityksen epävarmuustekijät

Ville Helminen
22.5.2024

Materiaalit: Antti Rehunen



Suomen ympäristökeskus
Finlands miljöcentral
Finnish Environment Institute

Ikääntyneet ja kaupungistuminen

- Ikääntyminen ja väestörakenne on yksi alue- ja yhdyskuntarakenteen tulevaisuuden kannalta keskeisimpiä muutosvoimia
- Samalla kuitenkin moni muukin asia on muutoksessa
- Eri muutokset vaikuttavat samanaikaisesti
- Alueiden ja yhdyskuntien kehitys vaikuttaa siihen minkälaiset asuinolot, palvelut ja liikkumismahdollisuudet tulevaisuudessa ikääntyvillä ikäluokilla on

Kestävä kaupunki- ja yhdyskuntakehitys

Kartalla tunnistettu Suomen erityyppiset kaupungit, suuremmat taajamat ja haja-asutusalue sekä pienet taajamat luokiteltuna alue- ja yhdyskuntarakenteen ominaispiirteiltään.

Kehittämistarpeet ja lähtökohdat eroavat. Muutamia nostoja:

Metropolialueen monikeskuksisuus, jossa kaupunkimaistuvat alakeskukset, tiiviin radanvarren pendelöintitaajamat sekä monipuolisen elinkeinojen palvelukeskittymät ja hallitun taajamakasvun kehysalueet

Metropolialueen kytkeytyminen tehokkaalla joukkoliikenneyhteydellä Tampereen, Lahden ja Turun kehittyviin joukkoliikennekaupunkiseutuihin monipuolisen elinkeinojen maaseudun ympäröimänä. Verkostometropoli.

Oulun kehittyvä ja kasvava kaupunkiseutu kehysalueineen, Jyväskylän sekä Kuopion kehittyvät ja kasvavat joukkoliikennekaupungit

Muut maakuntakeskukset ja isoimmat seutukaupungit joko kasvavat keskustojen ympärille tai hyödyntävät jo olevaa yhdyskuntarakennetta

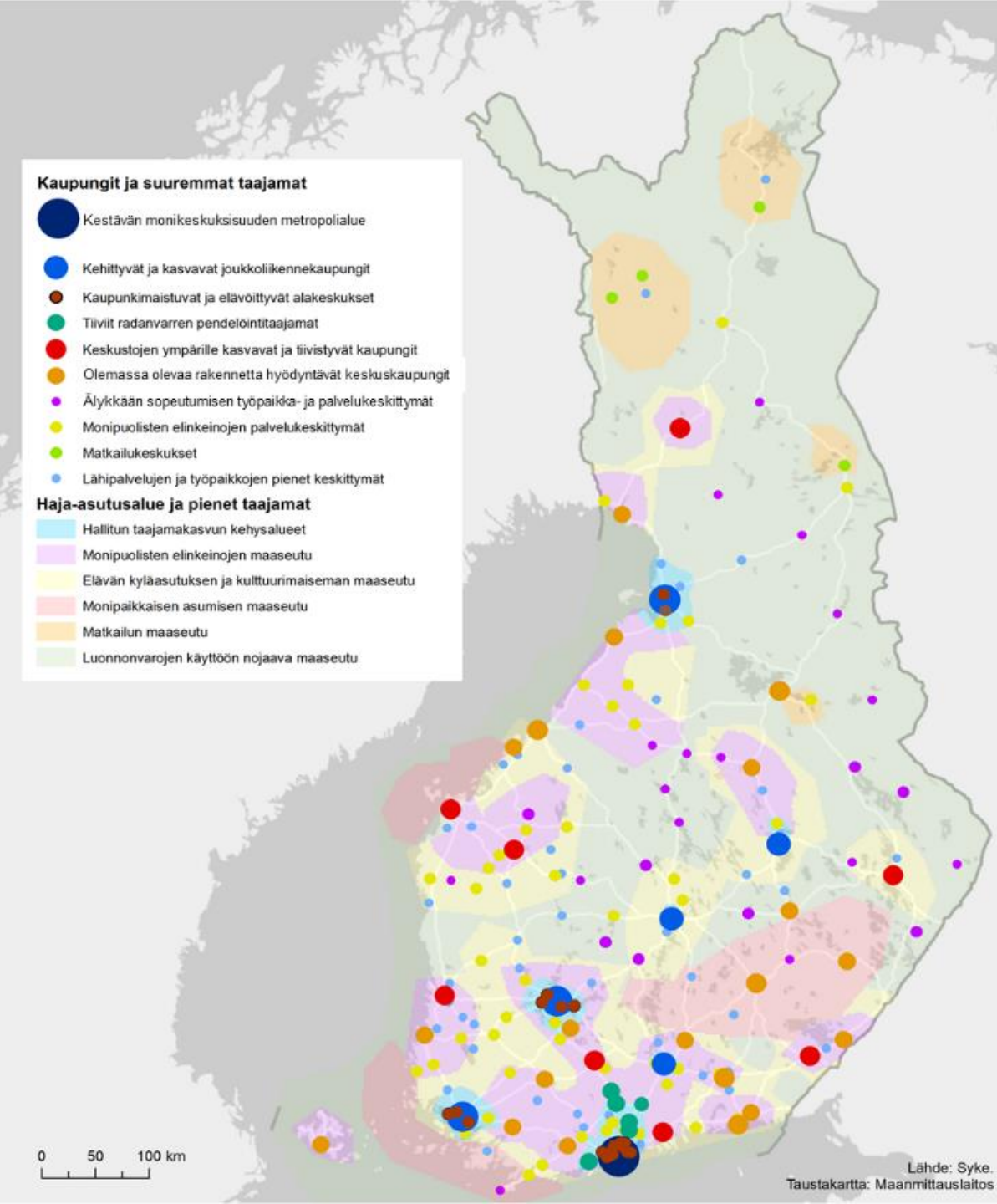
Monipuolisen elinkeinojen palvelukeskittymät pikkukaupunkeja, vanhoja kirkonkylä, teollisuustaajamia joko kaupunkiseudulla tai sen ulkopuolella.

Voimakkaimmin väestöään menettävät maaseudun keskukset älykkään sopeutumisen työpaikka- ja palvelukeskittymiä

Matkailukeskukset sekä erilaistuva maaseudun haja-asutus ja pienet taajamat

Lähde: Ympäristöministeriö alueidenkäytön kehityskuva 2024:

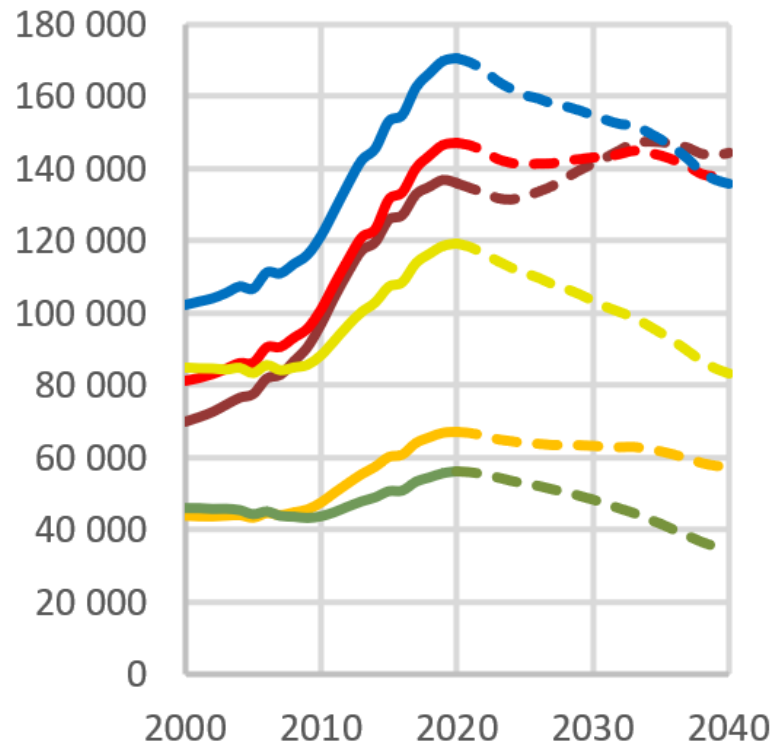
https://julkaisut.valtioneuvosto.fi/bitstream/handle/10024/165363/YM_2024_1.pdf?sequence=1&isAllowed=y



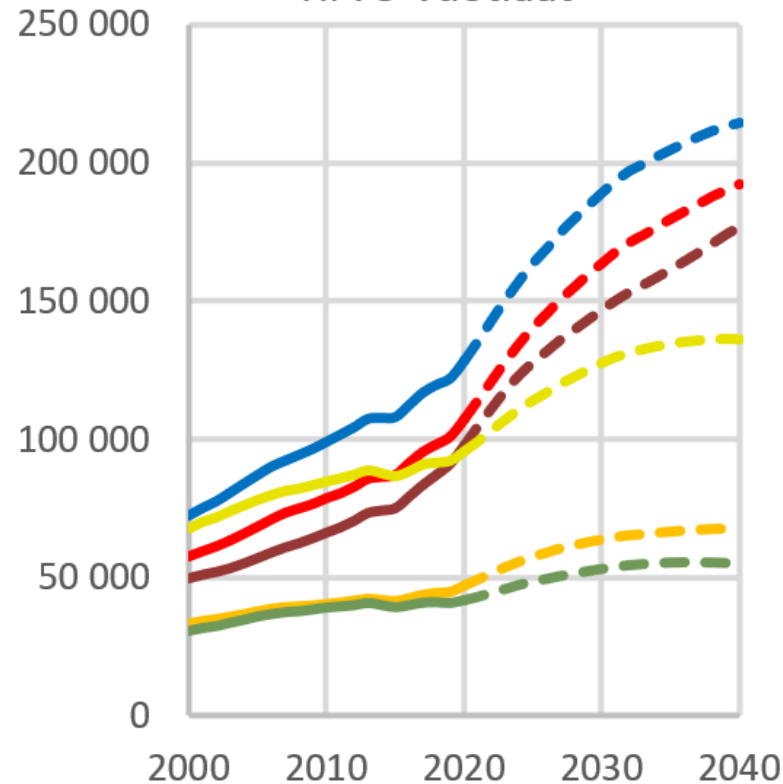
Yli 75-vuotiaiden määrä kasvaa sekä määrällisesti että suhteellisesti eniten kaupunkiseuduilla

PerusSkene-hankkeen perusura pohjautuu Tilastokeskuksen väestöennusteen ja viime vuosien kehitystrendiin.

65-74-vuotiaat

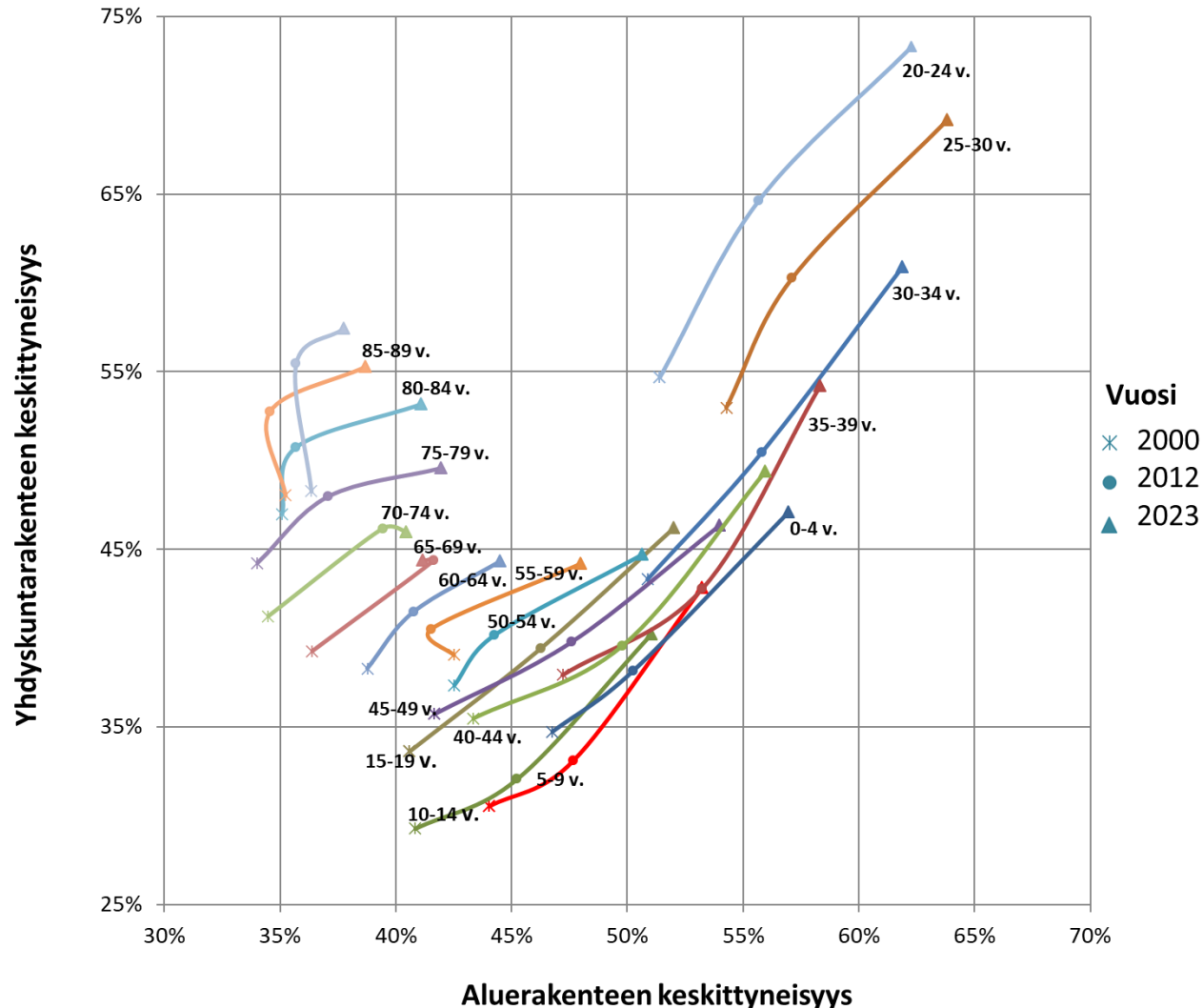


Yli 75-vuotiaat



- Helsingin kaupunkiseutu
- - - Helsingin kaupunkiseutu (ennuste)
- Muut kuusi suurta kaupunkiseutua
- - - Muut kuusi suurta kaupunkiseutua (ennuste)
- Keskisuuret ja pienet kaupunkiseudut
- - - Keskisuuret ja pienet kaupunkiseudut (ennuste)
- Kaupunkien läheinen maaseutu
- - - Kaupunkien läheinen maaseutu (ennuste)
- Ydinmaaseutu
- - - Ydinmaaseutu (ennuste)
- Harvaan asuttu maaseutu
- - - Harvaan asuttu maaseutu (ennuste)

Ikäluokkien asuinpaikat alue- ja yhdyskuntarakenteessa



Aluerakenteen keskittyneisyys: osuus väestöstä joka asuu 7 suurimmalla kaupunkiseudulla (Helsingin, Tampereen, Turun, Oulun, Jyväskylän, Lahden ja Kuopion)

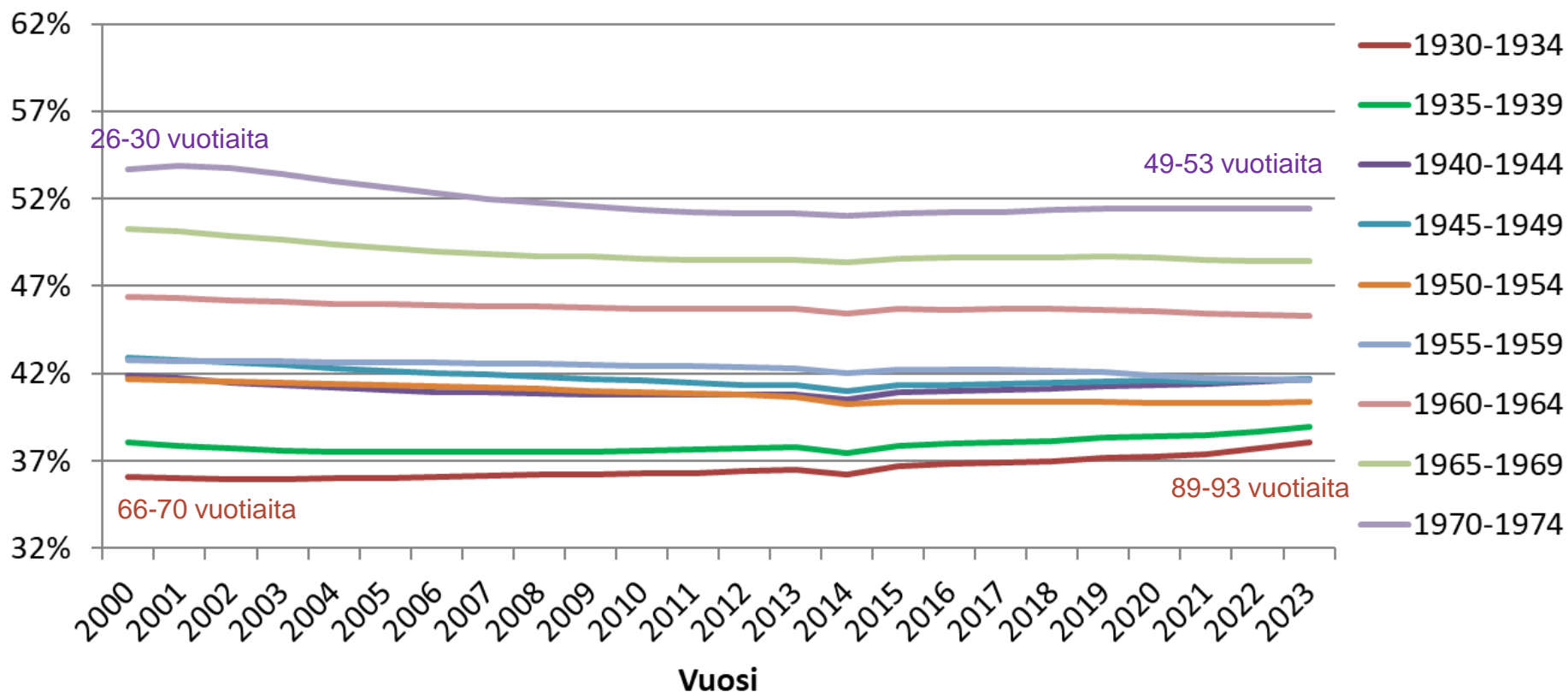
Yhdyskuntarakenteen keskittyneisyys: osuus väestöstä joka asuu aluetehokkuudeltaan yli 0,1 alueilla koko maassa.

Aluetehokkuuden ollessa 0,1 on rakennusten kerrosala hehtaarilla 1 000 kerrosneliometriä ja asukas- ja työpaikkamäärä keskimäärin hieman alle 20 henkilöä

Suurkaupungistuminen - kukin syntymäkohortti on edellistä kaupungistuneempi

Seitsemällä suurimmalla kaupunkiseudulla asuvien osuus väestöstä syntymävuoden mukaan

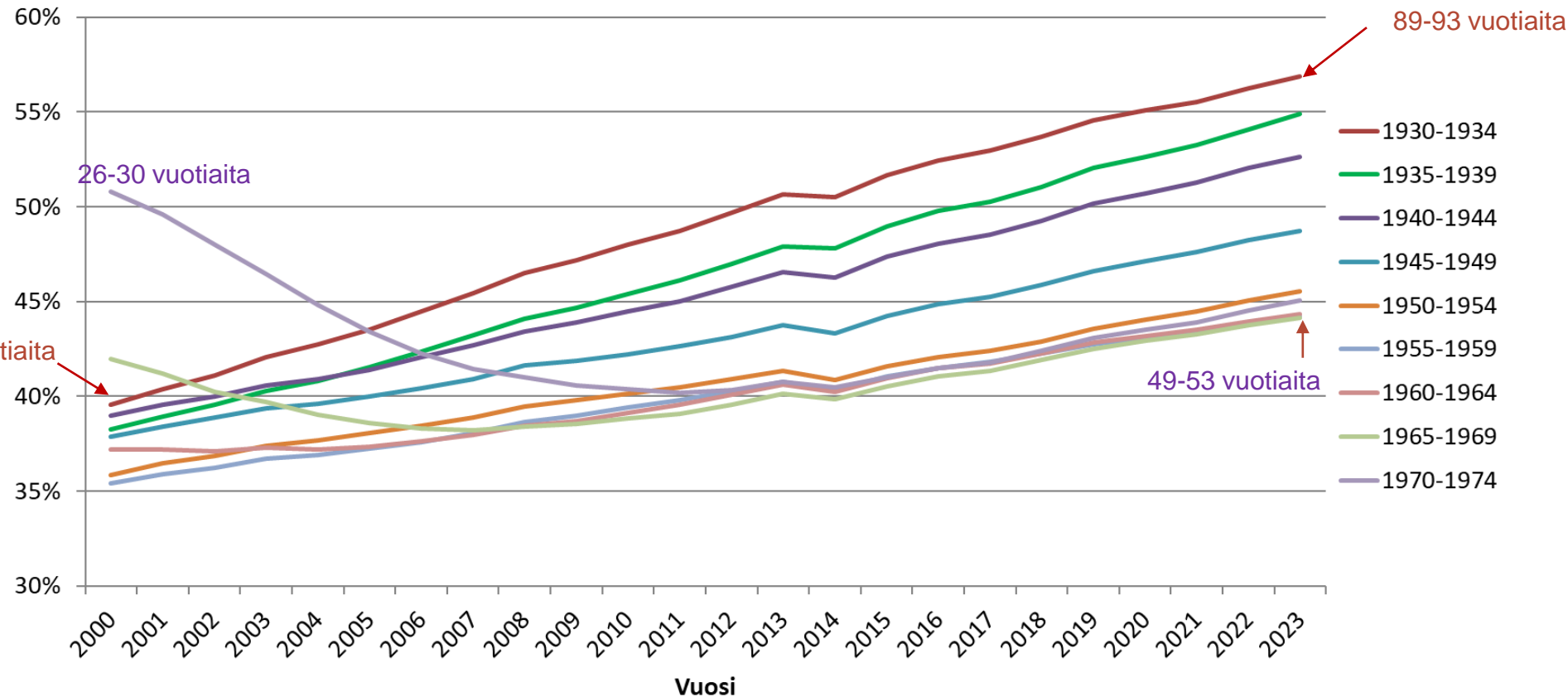
Osuus suurissa kaupungeissa



Ikäkohorttien asuinpaikat yhdyskuntarakenteessa: Tiivistyvät kaupungit + kaupunkien seutuistuminen

Tiiviissä yhdyskuntarakenteessa ($e \geq 0,1$) asuvien osuus

Tiiviissä asuvien osuus

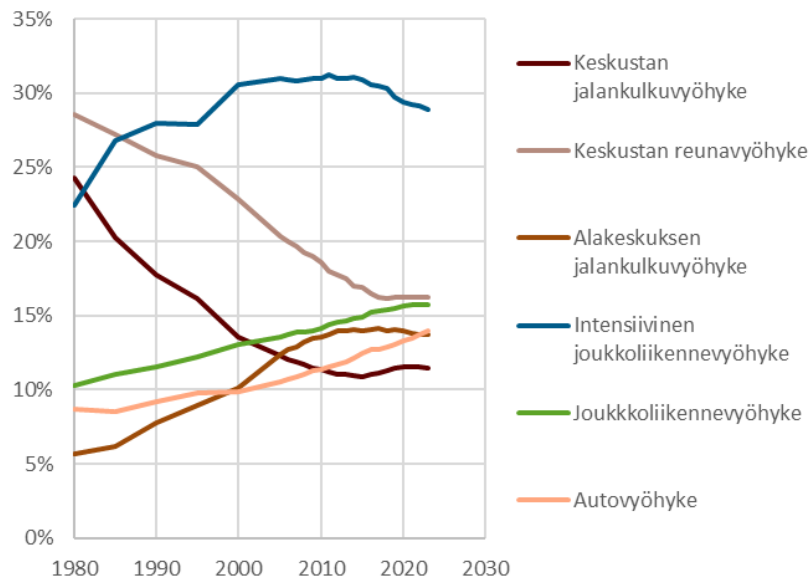


Suurilla kaupunkiseuduilla joukkoliikennevyöhykkeet ovat yleistyneet ikääntyneiden asuinpaikkana, entistä useampi asuu myös autovyöhykkeellä

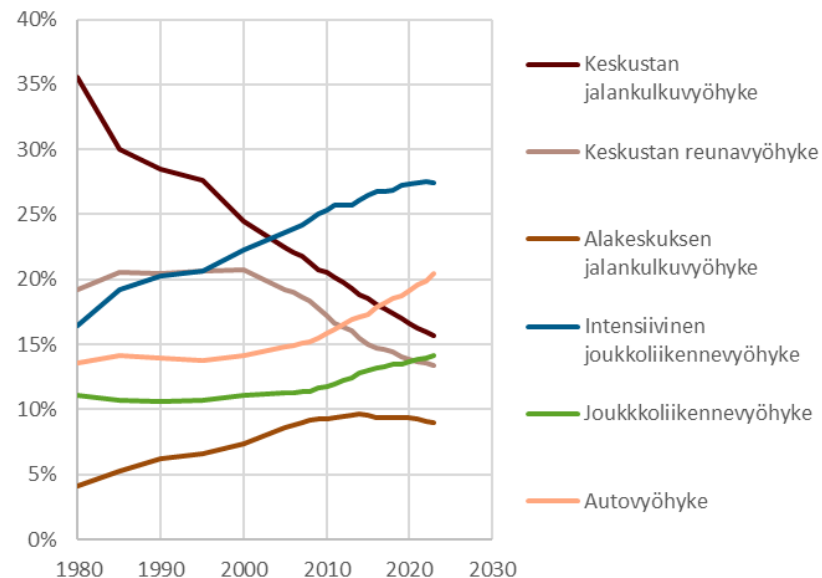
Ikääntyneiden määrä on kasvanut kaikilla vyöhykkeillä, mutta suhteellinen osuus on pienentynyt yleisesti keskustojen jalankulkuvyöhykkeellä. Keskustat ja alakeskukset ovat edelleen tärkeä asuinympäristö ikääntyneille.

Yli 75-vuotiaiden jakautuminen yhdyskuntarakenteen vyöhykkeille

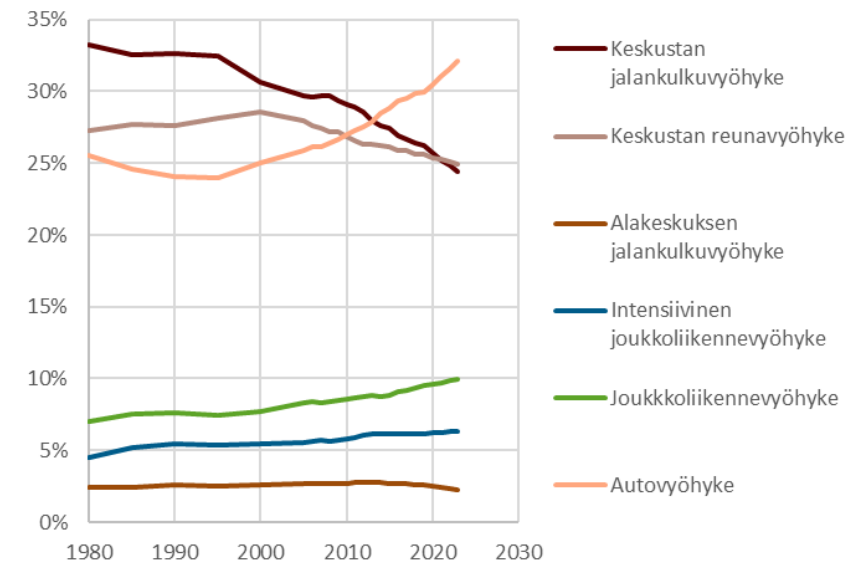
Helsingin kaupunkiseutu



Kuusi muuta suurta kaupunkiseutua



Keskisuuret ja pienet kaupunkiseudut

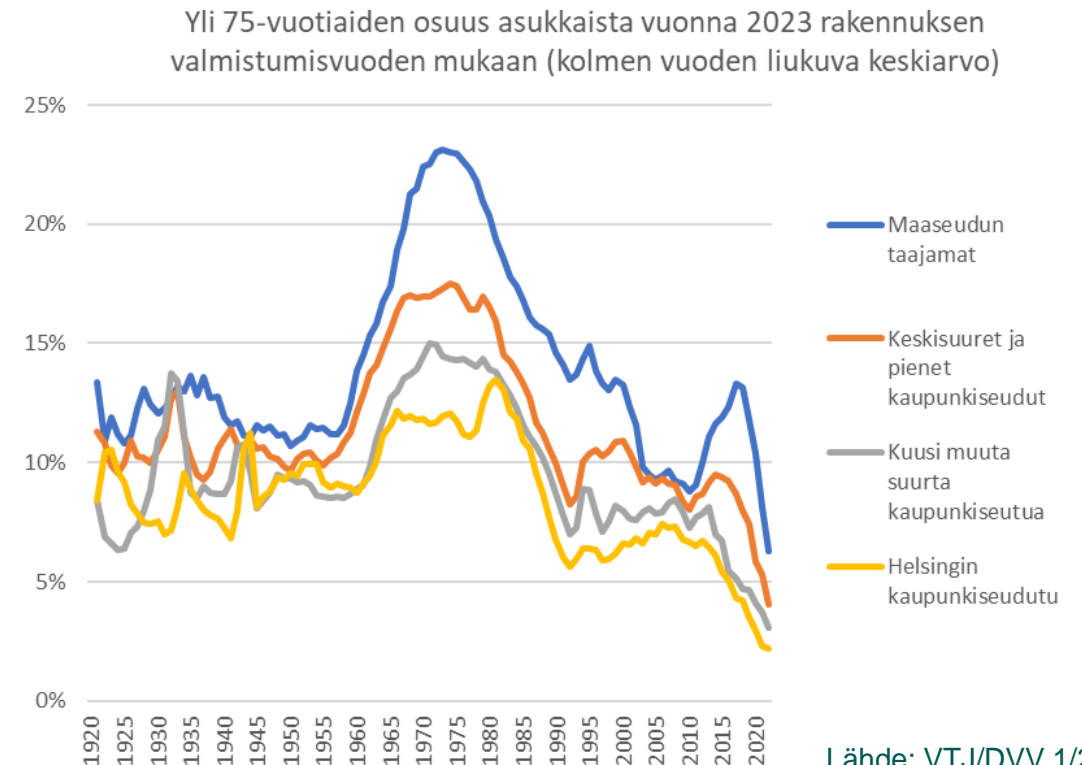
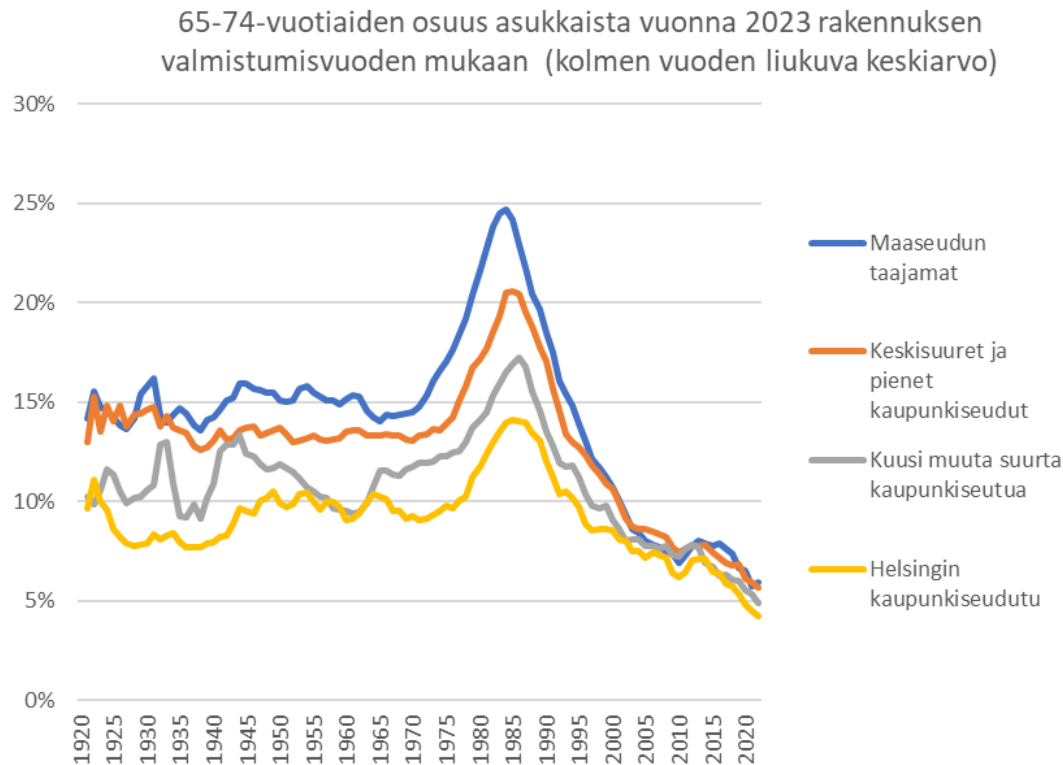


Ikääntyneet asuvat vanhemmassa asuntokannassa, paikallaan ikääntyminen on yleistä

Ikääntyneiden asumisessa näkyy se, mihin on nuoremmalla iällä muutettu asumaan ja missä on asuttu vuosikymmeniä

65-74-vuotiaiden osuus on suurin 1980-luvulla valmistuneissa asunnoissa

Yli 75-vuotiaiden osuus on suurin 1970-luvun asunnoissa, osa on muuttanut uudehkoihin asuntoihin



Kasvavien kaupunkiseutujen yhdyskuntarakenne

Miten kasvavien kaupunkiseutujen kasvu hallitaan siten, että samanaikaisesti pystytään huomioimaan ilmastopäästötavoitteet, ilmastomuutokseen sopeutumisen tavoitteet sekä luomaan viihtyisää, vihreää ja toimivaa arjen asuinympäristöä?

-> Kasvavan ja tiivistyvän kaupungin suunnittelukysymykset eivät ole helppoja

Investoinnit raideliikenteeseen, monikeskuksisuus ja lähipalvelut, sekoittunut kaupunkirakenne, esteettömyys, viherrakenne ja virkistysalueet, sosiaalinen eriytyminen, seutujen sisäinen saavutettavuus, kaupunkitulvat, lämpösaarekeilmiö, rakentamisen päästöt, olemassa olevan rakennuskannan hyödyntäminen jne...

Miten hyvä elinympäristö määritellään, kuka sen määrittelee ja millä perusteella ja kenen tarpeisiin? Asukkaiden kaupunki vs. teknistaloudellinen kaupunki, laatu vs. tehokkuus, nykyasukas vs. tulevat asukkaat

-> Aiheuttaa jännitteitä ja saattaa johtaa polarisoivaan kehitykseen asuinalueiden ja saavutettavuuden suhteen

Maaseutu ja pienemmät paikkakunnat

- Palveluverkon kehitys - minkälaiset lähipalvelut tai liikkuvat palvelut erityisesti paljon terveyspalveluja/hoivaa tarvitseville on tarjolla?
- Saavutettavuus – autoriippuvuus alueilla, joissa pitkät etäisyydet eikä joukkoliikennettä – ajokyvyn muutokset iän myötä
- Onko paikallaan ikääntyminen mahdollista jos omaiset asuvat eri puolilla Suomea?
- Vanhojen asuntojen arvo ei suuressa osassa maata riitä uuden hyvällä sijainnilla olevan hankintaan – vähentää kykyä muuttoon?
- Vauraampien eläkeläisten monipaikkaisuus – elinvoimaa maaseudulle?



Kiitos!

Alueidenkäytön vuosikatsaus 2023

Uusien asuntojen sijainnit

Suomen ympäristökeskus

April 5, 2024

<https://storymaps.arcgis.com/stories/c419208b199749c7b2905a35b464eb9a>